

Hinweise zu den elektronischen Produktdaten der MUNK Group im BMEcat-Format

- Unsere elektronischen Produktdaten liegen in den BMEcat-Formaten V 1.2 und 2005 vor
- Neben der Feature-Auszeichnung der Günzburger-Steigtechnik verwenden wir das Klassifikationssystem ECLASS-5.1.4 für den BMEcat V 1.2 und die ECLASS-Versionen 5.1.4 bis einschließlich 12.0 sowie UNSPSC Version 23.0701 für den BMEcat V 2005
- Wie in der BMEcat-Spezifikation angelegt, können Sie die Bilder, Anleitungen und Prüfbescheinigungen zu den Produkten online herunterladen
- Im BMEcat V 1.2 finden Sie Assets in XPATH:
/BMECAT/T_NEW_CATALOG/ARTICLE/MIME_INFO/MIME/MIME_SOURCE
- Im BMEcat V 2005 finden Sie Assets in XPATH:
/BMECAT/T_NEW_CATALOG/PRODUCT/MIME_INFO/MIME/MIME_SOURCE
- Unterstützt Ihr Zielsystem nicht den automatischen Asset-Download über die im BMEcat-Katalog definierten Pfade, finden Sie eine Anleitung zum manuellen Download im Anhang
- <DESCRIPTION_LONG> Für die Langbeschreibung verwenden wir HTML-Aufzählungslisten, die gemäß BMEcat-Spezifikation codiert sind.
- Feature Sprossen-/Stufenanzahl Im BMEcat finden Sie Angaben wie
<FEATURE><FNAME>Sprossen-
/Stufenanzahl</FNAME><FVALUE>6</FVALUE><FUNIT>St.</FUNIT></FEATURE>
- FUNIT bezeichnet dabei, ob es sich um Stufen oder Sprossen handelt. Wir verwenden „St.“ für Stufen und „Sp.“ für Sprossen Als FVALUE sind hier numerische Werte zu finden oder String-Werte bei mehrteiligen Leitern, z.B. 3x7 oder 2x3 2x4 bei Mehrzweck-/Vielzweckleitern.
- Sollten Sie auch Zollltarifnummern zu unseren Produkten benötigen, finden Sie diese in den BMEcat-Formaten V 2005.
- Für alle Daten gilt: Technische Änderungen und Preisänderungen vorbehalten. Maß- und Gewichtsangaben in ca.-Werten. Haftung für Irrtum und Fehler ausgeschlossen.

Anleitung zum manuellen Download von Assets

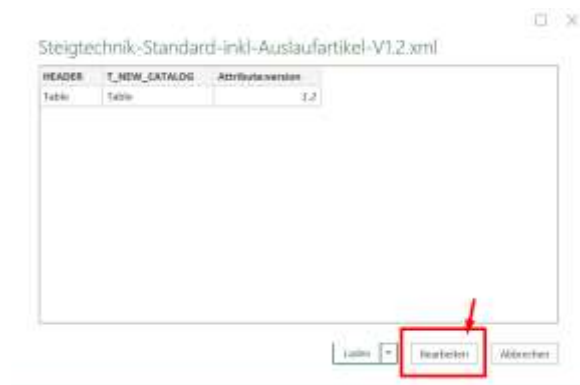
Schritt 1: Excel Power Query

Lesen Sie die XML-Katalog-Datei mit Excel Power Query (Reiter Daten/neue Abfrage) ein und transformieren Sie die Produkt-Tabelle.

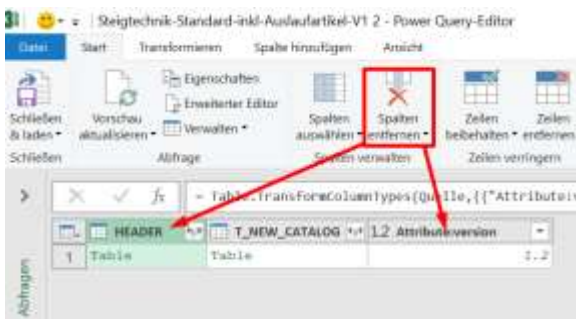
1.



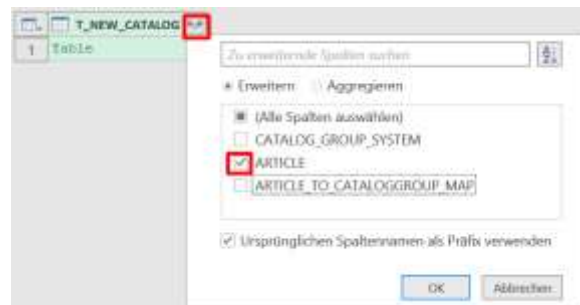
2.



3.

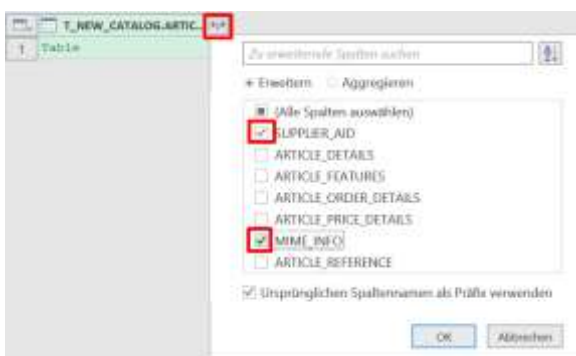


4.

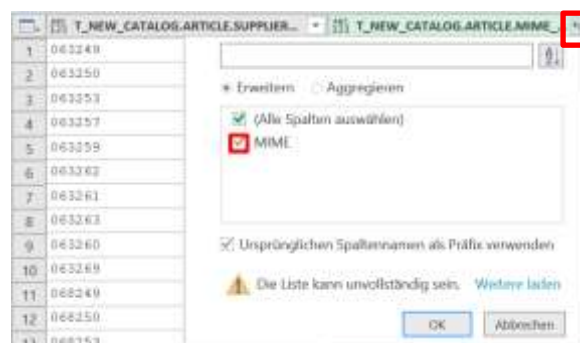


Bezeichnung im BMEcat V2005: PRODUCT

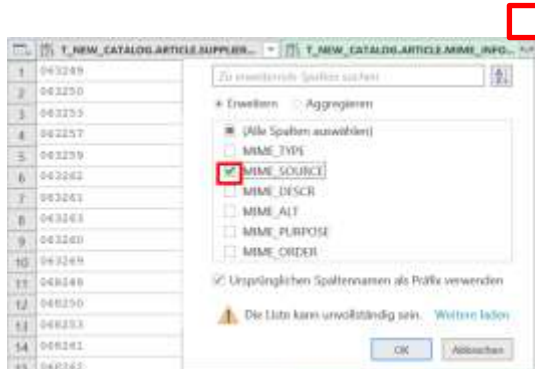
5.



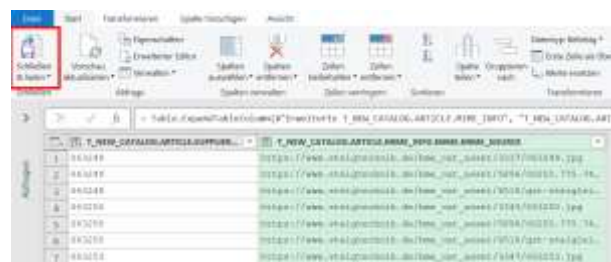
6.



7.



8.



Power-Query-Abfrage in Excel-Tabellenblatt übernehmen ...

Sie erhalten eine Excel-Tabelle mit zwei Spalten:

Spalte A enthält die Bestellnummern der Produkte

Spalte B enthält die URL, von der Sie die zum jeweiligen Produkt passenden Assets herunterladen können

1	2
063249	https://www.stiegtechnik.de/forse_cat_asset/3337/063249.jpg
063250	https://www.stiegtechnik.de/forse_cat_asset/3337/063250.pdf
063251	https://www.stiegtechnik.de/forse_cat_asset/3337/063251.pdf
063252	https://www.stiegtechnik.de/forse_cat_asset/3337/063252.pdf
063253	https://www.stiegtechnik.de/forse_cat_asset/3337/063253.pdf
063254	https://www.stiegtechnik.de/forse_cat_asset/3337/063254.pdf
063255	https://www.stiegtechnik.de/forse_cat_asset/3337/063255.pdf
063256	https://www.stiegtechnik.de/forse_cat_asset/3337/063256.pdf
063257	https://www.stiegtechnik.de/forse_cat_asset/3337/063257.pdf
063258	https://www.stiegtechnik.de/forse_cat_asset/3337/063258.pdf
063259	https://www.stiegtechnik.de/forse_cat_asset/3337/063259.pdf
063260	https://www.stiegtechnik.de/forse_cat_asset/3337/063260.pdf

Schritt 2: Download mit Massen-Download-Tool

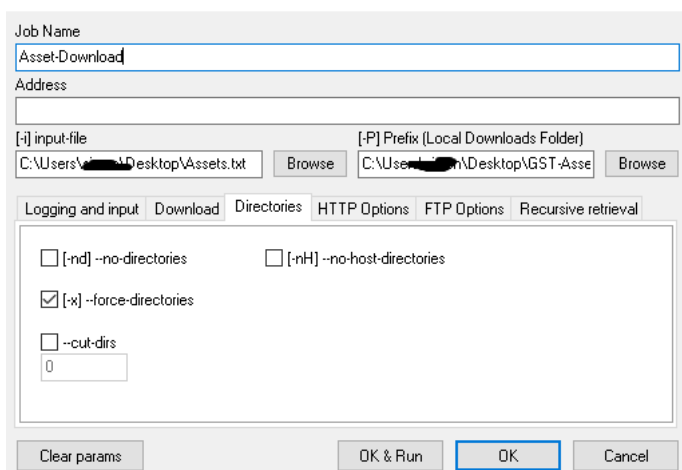
Die URL aus Spalte B können Sie z.B. kopieren und in eine Textdatei einfügen. Die Links in der Textdatei können Sie verwenden, um damit ein Download-Tool zu steuern, das die Assets gesammelt herunterlädt und auf Ihrem Computer speichert. Entsprechende Downloader gibt es als Browser-Erweiterung oder als eigenständige Computerprogramme.

Beispiel: WinWGet (<http://www.cybershade.us/winwget/index.html>) oder <https://www.heise.de/download/product/winwget>)

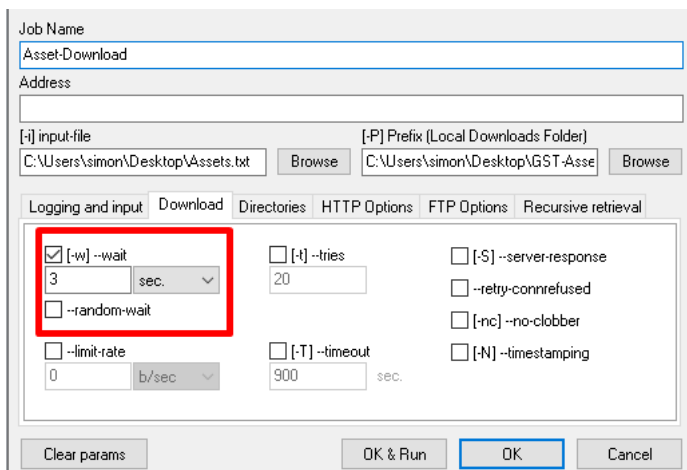
Legen Sie einen neuen „Job“ an, vergeben Sie einen Namen, wählen Sie die oben erzeugte Textdatei als „input-file“ und legen Sie einen Ordner fest, in dem die von uns heruntergeladenen Assets gespeichert werden sollen (Prefix = Local Downloads Folder). Klicken Sie auf „OK“.



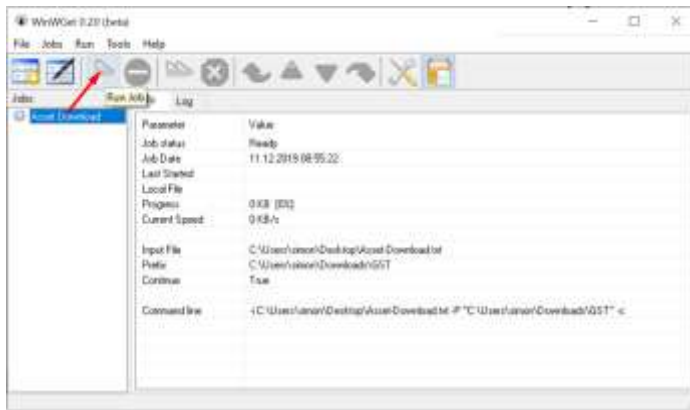
Im Reiter „Directories“ setzen Sie einen Haken bei „force-directories“, um auch auf Ihrem Computer die Ordnerstruktur zu erhalten, die in den Pfaden unserer BMEcat-Daten angegeben ist.



Schließlich freuen wir uns auch darüber, wenn Sie unseren Server nicht mit Anfragen überlasten und im Reiter „Download“ eine Wartezeit von mind. 3 Sekunden einstellen.



Wählen Sie den eben angelegten „Job“ aus und starten Sie den Download durch Klicken auf das dreieckige Symbol. Nun werden alle Dateien in den von Ihnen eingestellten Ordner heruntergeladen und Sie können damit weiterarbeiten.



Notes on the electronic product data of MUNK Group in the BMEcat format

- Our electronic product data are available in the BMEcat formats V 1.2 and 2005
- In addition to the feature marking of the Günzburger climbing technology, we use the classification system ECLASS-5.1.4 for the BMEcat V 1.2 and the ECLASS versions 5.1.4 up to and including 12.0 as well as UNSPSC V 23.0701 for the BMEcat V 2005
- As created in the BMEcat specification, you can download the pictures, instructions and test certificates for the products online
 - In BMEcat V 1.2 you will find assets in XPATH:
/BMECAT/T_NEW_CATALOG/ARTICLE/MIME_INFO/MIME/MIME_SOURCE
 - In BMEcat V 2005 you will find assets in XPATH:
/BMECAT/T_NEW_CATALOG/PRODUCT/MIME_INFO/MIME/MIME_SOURCE
- If your target system does not support automatic asset download via the paths defined in the BMEcat catalogue, you will find instructions for manual download in the appendix
- <DESCRIPTION_LONG>
For the long description, we use HTML bulleted lists coded according to the BMEcat specification.
- Feature number of rungs/steps
In BMEcat you will find specifications such as <FEATURE><FNAME>Number of steps/rungs</FNAME><FVALUE>6</FVALUE><FUNIT>St.</FUNIT></FEATURE>. FUNIT here denotes whether it is steps or rungs. We use "St." for steps and "Sp." for rungs.
As FVALUE you will find numerical values or string values for multi-piece ladders, e.g. 3x7 or 2x3 2x4 for multi-purpose ladders.
- If you also require customs tariff numbers for our products, you will find these in the BMEcat formats V 2005.
- The following applies to all data: Technical changes and price changes reserved. Dimensions and weights are approximate values. Liability for errors and mistakes excluded. Illustrations similar, some illustrations show special equipment.

Instructions for downloading assets manually

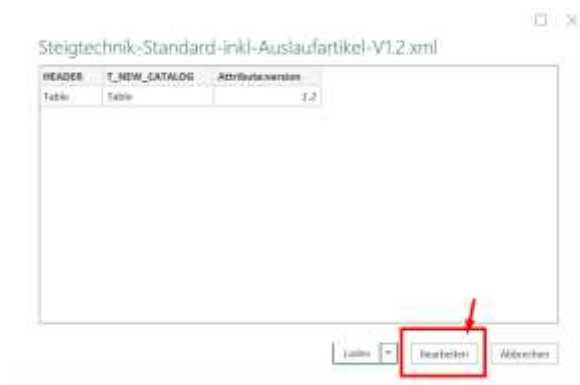
Step 1: Excel Power Query

Import the XML catalogue file with Excel Power Query (Data tab/new query) and transform the product table.

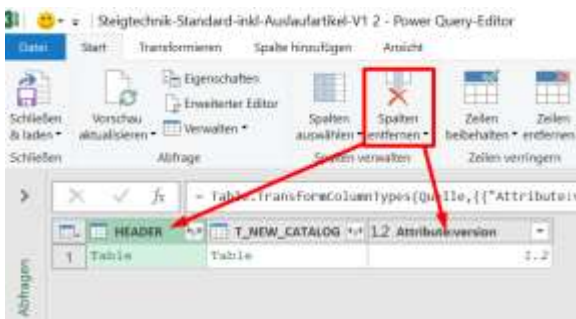
1.



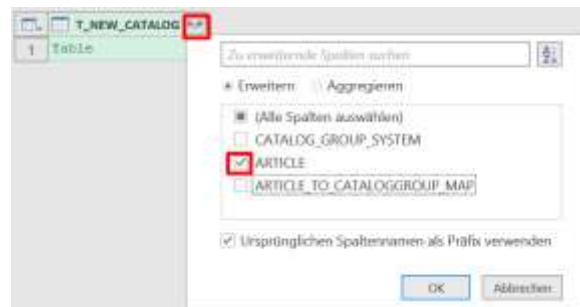
2.



3.

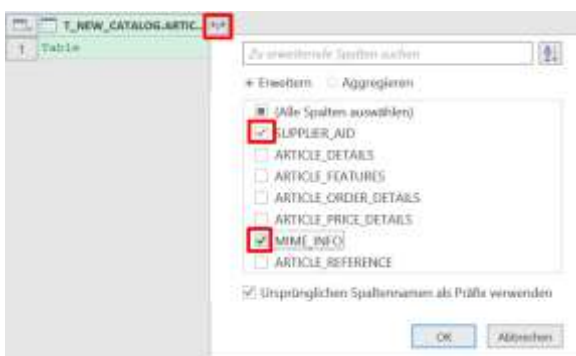


4.

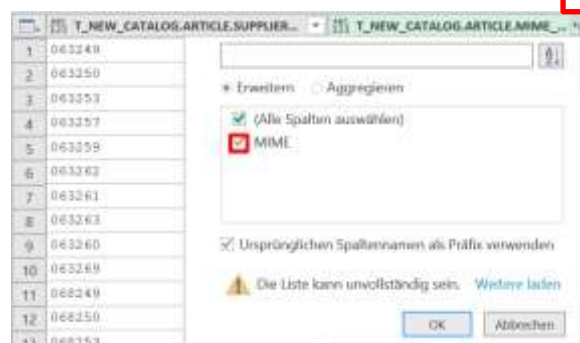


Designation in BMEcat V2005: PRODUCT

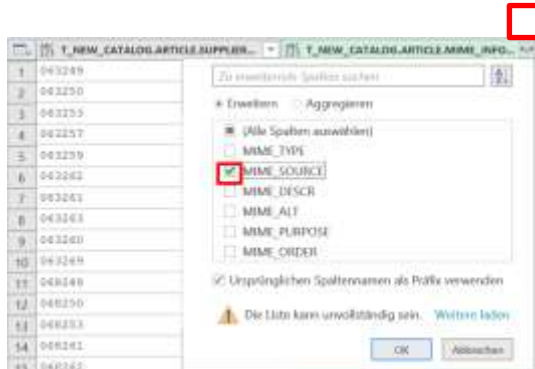
5.



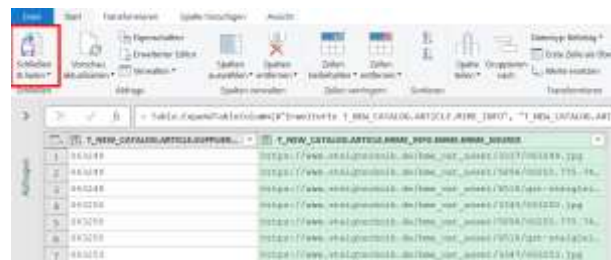
6.



7.



8.

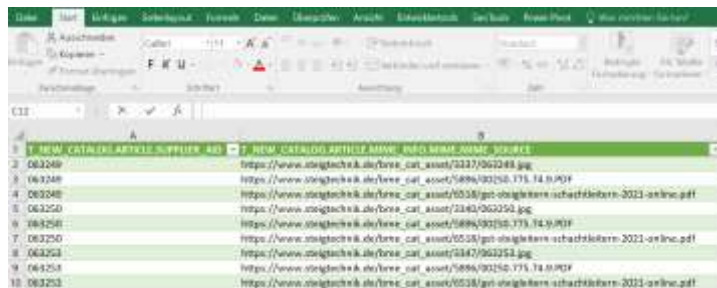


Apply Power Query to Excel spreadsheet ...

You get an Excel spreadsheet with two columns:

Column A contains the order numbers of the products

Column B contains the URL from which you can download the assets matching the respective product



T_NEW_CATALOG_ARTICLE_SUPPLIER	T_NEW_CATALOG_ARTICLE_MIME_INFO_MIME_SOURCE
063249	https://www.steigtechnik.de/foren_cat_asset/5896/00250-775_14.n.pdf
063249	https://www.steigtechnik.de/foren_cat_asset/5896/00250-775_14.n.pdf
063250	https://www.steigtechnik.de/foren_cat_asset/5896/00250-775_14.n.pdf
063250	https://www.steigtechnik.de/foren_cat_asset/5896/00250-775_14.n.pdf
063250	https://www.steigtechnik.de/foren_cat_asset/5896/00250-775_14.n.pdf
063250	https://www.steigtechnik.de/foren_cat_asset/5896/00250-775_14.n.pdf
063250	https://www.steigtechnik.de/foren_cat_asset/5896/00250-775_14.n.pdf
063250	https://www.steigtechnik.de/foren_cat_asset/5896/00250-775_14.n.pdf
063250	https://www.steigtechnik.de/foren_cat_asset/5896/00250-775_14.n.pdf
063250	https://www.steigtechnik.de/foren_cat_asset/5896/00250-775_14.n.pdf

Step 2: Download with bulk download tool

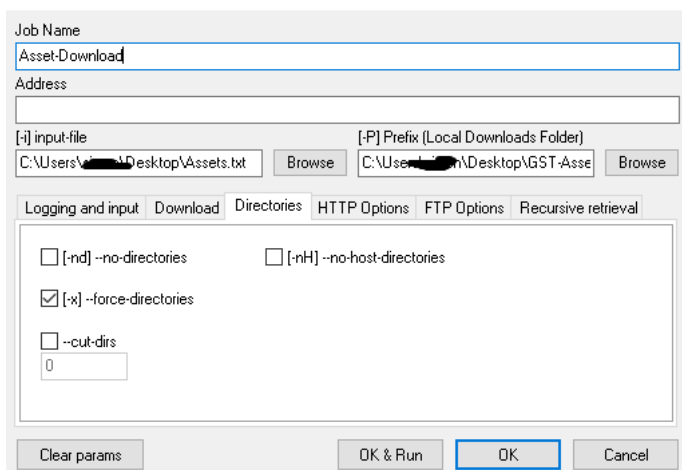
You can copy the URL from column B, for example, and paste it into a text file. You can use the links in the text file to control a download tool that downloads the assets collectively and saves them on your computer. Corresponding downloaders are available as browser extensions or as independent computer programmes.

Example: WinWGet (<http://www.cybershade.us/winwget/index.html> or <https://www.heise.de/download/product/winwget>)

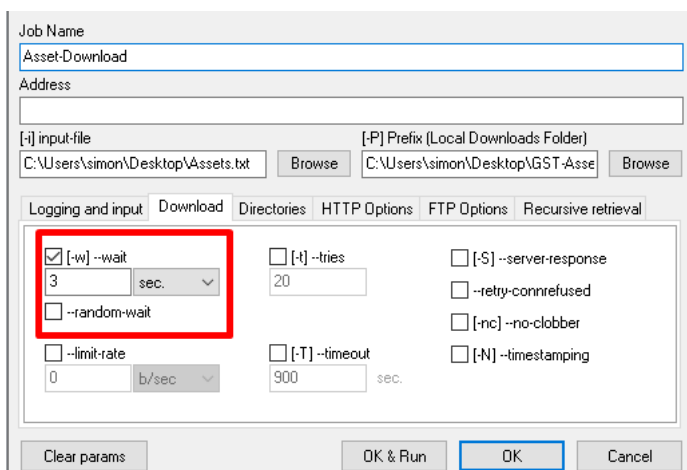
Create a new "job", give it a name, select the text file created above as the "input-file" and specify a folder where the assets we download should be stored (Prefix = Local Downloads Folder). Click on "OK".



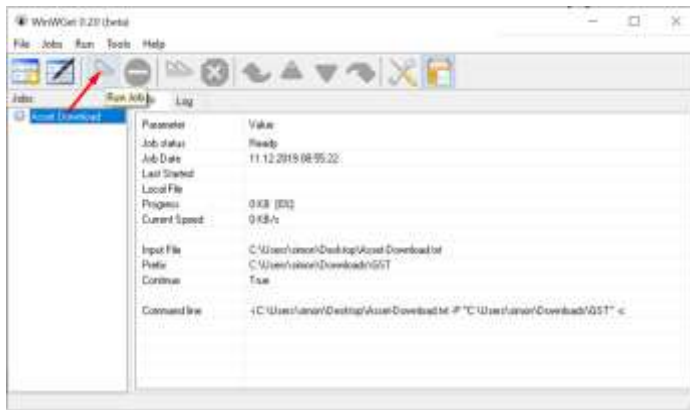
In the "Directories" tab, check the "force-directories" box in order to also obtain the folder structure on your computer that is specified in the paths of our BMEcat data.



Finally, we would also appreciate it if you would not overload our server with requests and set a waiting time of at least 3 seconds in the "Download" tab.



Select the "job" you have just created and start the download by clicking on the triangular symbol. Now all files are downloaded into the folder you have set and you can continue working with them.



Notes sur les données électroniques des produits du groupe MUNK au format BMEcat

- Nos données électroniques sur les produits sont disponibles dans les formats BMEcat V 1.2 et 2005.
- Outre le marquage des caractéristiques de Günzburger-Steigtechnik, nous utilisons le système de classification ECLASS-5.1.4 pour le BMEcat V 1.2 et les versions ECLASS 5.1.4 à 12.0 inclus ainsi que la version UNSPSC 23.0701 pour le BMEcat V 2005
- Comme créé dans la spécification BMEcat, vous pouvez télécharger les images, les instructions et les certificats d'essai des produits en ligne
 - Dans BMEcat V 1.2, vous trouverez des actifs dans XPATH :
/BMECAT/T_NEW_CATALOG/ARTICLE/MIME_INFO/MIME/MIME_SOURCE
 - Dans BMEcat V 2005, vous pouvez trouver des actifs dans XPATH :
/BMECAT/T_NEW_CATALOG/PRODUCT/MIME_INFO/MIME/MIME_SOURCE
- Si votre système cible ne prend pas en charge le téléchargement automatique des assets via les chemins définis dans le catalogue BMEcat, vous trouverez des instructions pour le téléchargement manuel dans l'annexe.
- <DESCRIPTION_LONG>
Pour la description longue, nous utilisons des listes à puces HTML codées selon la spécification BMEcat.
- Nombre de marches / barreaux
Dans BMEcat, vous trouverez des spécifications telles que
<FEATURE><FNAME>Nombre d'échelons/marches</FNAME>
<FVALUE>6</FVALUE><FUNIT>St.</FUNIT></FEATURE>.
FUNIT indique ici si l'on parle de marches ou d'échelons. Nous utilisons "St." pour les marches et "Sp." pour les échelons.
Comme FVALUE, vous pouvez trouver des valeurs numériques ou des valeurs de chaîne pour les échelles à plusieurs pièces, par exemple 3x7 ou 2x3 2x4 pour les échelles polyvalentes.
- Si vous avez également besoin des numéros de tarif douanier pour nos produits, vous les trouverez dans les formats BMEcat V 2005.
- Ce qui suit s'applique à toutes les données : Sous réserve de modifications techniques et de changements de prix. Les dimensions et les poids sont des valeurs approximatives. La responsabilité pour les erreurs et les fautes est exclue. Illustrations similaires, certaines illustrations montrent des équipements spéciaux.

Comment télécharger manuellement des assets ?

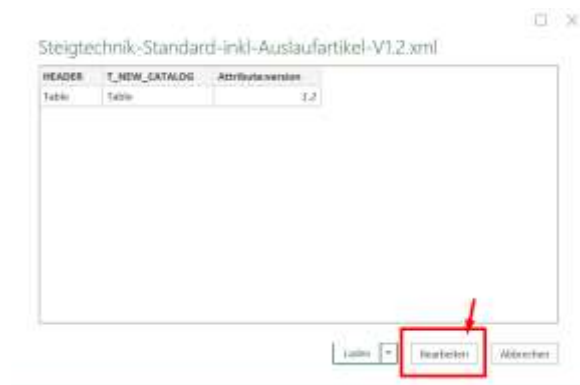
Étape 1 : Excel Power Query

Importez le fichier catalogue XML avec Excel Power Query (Données/nouvelle requête) et transformez la table des produits.

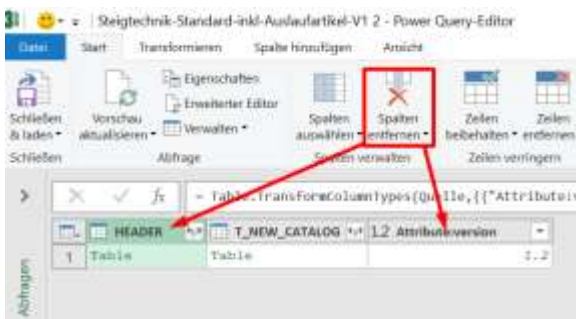
1.



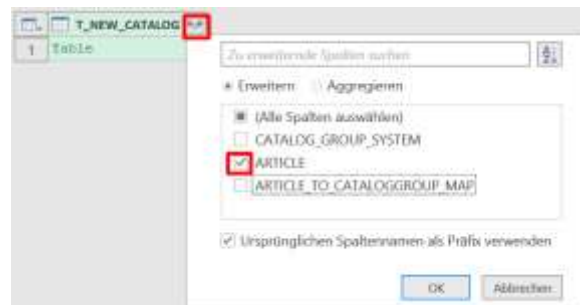
2.



3.

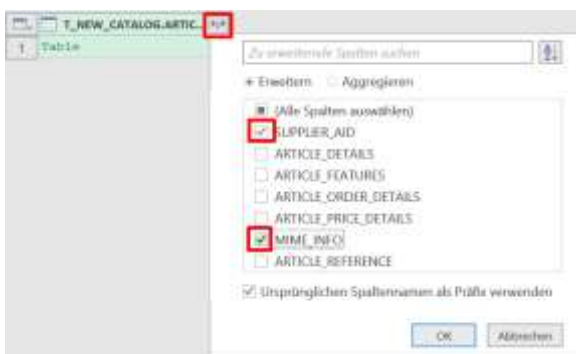


4.

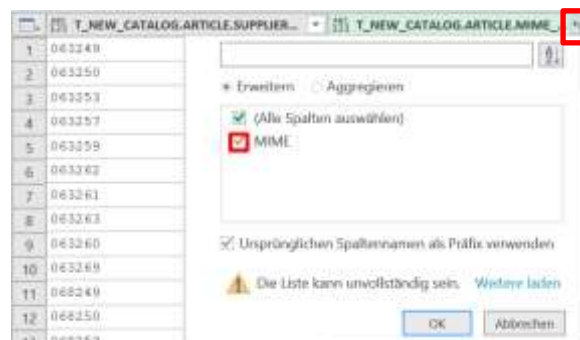


Désignation dans BMEcat V2005 : PRODUCT

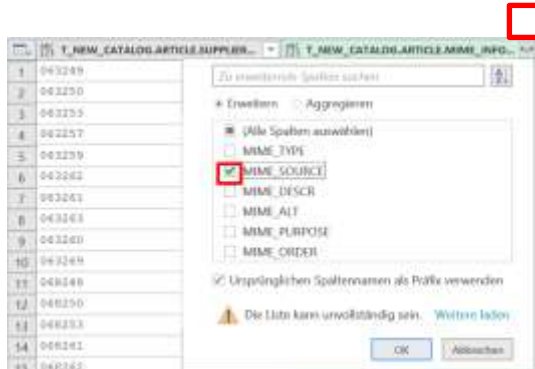
5.



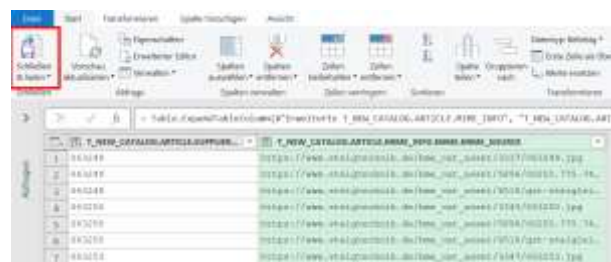
6.



7.



8.



Transférer Power Query vers une feuille de calcul Excel ...

Vous recevez une feuille de calcul Excel comportant deux colonnes :

La colonne A contient les numéros de commande des produits.

La colonne B contient l'URL à partir de laquelle vous pouvez télécharger les assets correspondant au produit.

T_NEW_CATALOG_ARTICLE_SUPPLIER	T_NEW_CATALOG_ARTICLE_MIME_INFO.MIME_SOURCE
063249	https://www.steigtechnik.de/foren_cat_asset/5896/063249_779_14.n.pdf
063249	https://www.steigtechnik.de/foren_cat_asset/5896/063249_779_14.n.pdf
063250	https://www.steigtechnik.de/foren_cat_asset/5896/063250_779_14.n.pdf
063250	https://www.steigtechnik.de/foren_cat_asset/5896/063250_779_14.n.pdf
063250	https://www.steigtechnik.de/foren_cat_asset/5896/063250_779_14.n.pdf
063250	https://www.steigtechnik.de/foren_cat_asset/5896/063250_779_14.n.pdf
063250	https://www.steigtechnik.de/foren_cat_asset/5896/063250_779_14.n.pdf
063250	https://www.steigtechnik.de/foren_cat_asset/5896/063250_779_14.n.pdf
063250	https://www.steigtechnik.de/foren_cat_asset/5896/063250_779_14.n.pdf
063250	https://www.steigtechnik.de/foren_cat_asset/5896/063250_779_14.n.pdf

Étape 2 : Télécharger avec l'outil de téléchargement en masse

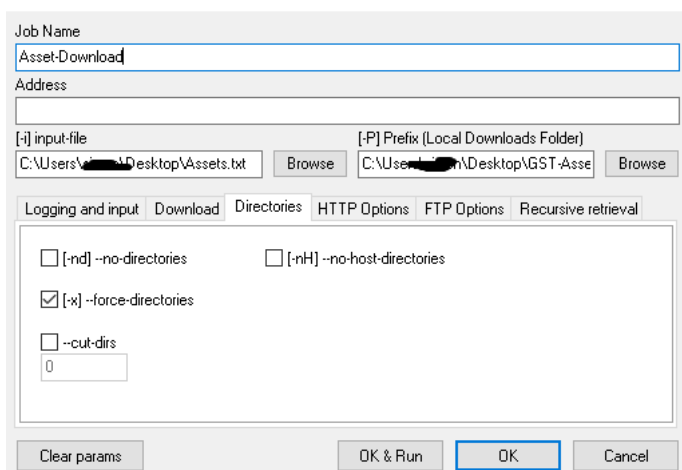
Par exemple, vous pouvez copier l'URL de la colonne B et la coller dans un fichier texte. Vous pouvez utiliser les liens du fichier texte pour contrôler un outil de téléchargement qui télécharge les actifs collectivement et les stocke sur votre ordinateur. Ces téléchargeurs sont disponibles sous forme d'extensions de navigateur ou de programmes informatiques autonomes.

Exemple : WinWGet (<http://www.cybershade.us/winwget/index.html> ou <https://www.heise.de/download/product/winwget>)

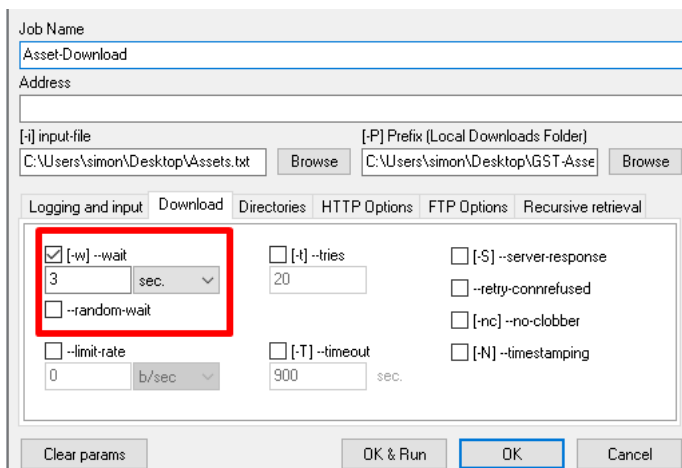
Créez un nouveau "Job", attribuez-lui un nom, sélectionnez le fichier texte créé ci-dessus comme "fichier d'entrée" et spécifiez un dossier dans lequel stocker les actifs que nous téléchargeons (Préfixe = Dossier de téléchargement local). Cliquez sur "OK".



Dans l'onglet "Répertoires", cochez la case "forcer les répertoires" pour obtenir la structure de dossiers spécifiée dans les chemins d'accès de nos données BMEcat sur votre ordinateur également.



Enfin, nous vous serions reconnaissants de ne pas surcharger notre serveur de demandes et de fixer un temps d'attente d'au moins 3 secondes dans l'onglet "Téléchargement".



Sélectionnez le "Job" que vous venez de créer et lancez le téléchargement en cliquant sur l'icône triangulaire. Tous les fichiers sont maintenant téléchargés dans le dossier que vous avez défini et vous pouvez continuer à travailler avec eux.

