

Bestell-Nr.: 019232

Holm-Abdeckkappe gerade

Passend für Holmhöhe [mm]

58

73



Spezifikation

Länge 58,5 mm	Breite 26 mm	Holmhöhe 58 mm	Holmbreite 25 mm	Passend zu Leitertyp Stehleitern
Material Kunststoff	Gewicht 0,03 kg	Transportmaß 58 x 52 x 19 mm, 0,028 kg	Vorgängerprodukt 019695	Produkt-Art Ersatzteil
Geschäftsbereich MUNK Günzburger Steigtechnik	Bestell-Nr. 019232	Preis 8,00 €	Ersatzteil für Artikel-Nr.	Ersatzteil für Artikel-Nr.
Ersatzteil für Artikel-Nr. 033016	Ersatzteil für Artikel-Nr. 033024	Ersatzteil für Artikel-Nr. 033020	Ersatzteil für Artikel-Nr. 033012	

Fakten

- Schützt die Holme vor Abnutzung und Beschädigung
- Hochwertige Kunststoff-Endkappen für obere Holmenden
- Passend für beidseitig begehbare Sprossen-Stehleitern und Stufen-Stehleitern Holz
- 1 Satz = 2 Stück

Beschreibung

Unser umfassendes Angebot an bewährten Zubehörteilen macht Ihr Arbeitsgerät noch sicherer und praktischer im Einsatz. Zubehör gemäß TRBS 2121 und DGUV Information 208-016 (bisher BGI 694 bzw. GUV-I 694) und geltendem DGUV Regelwerk. Bitte teilen Sie uns bei Bestellung von Ersatzteilen die

Artikelnummer der bereits vorhandenen Leiter mit.

Änderungs- und Komplettierungsarbeiten wie z. B. Rollenanbau, Montage von Haken, Querrohren, Ketten, etc. führen wir zum Pauschalpreis von 55,00 Euro ohne MwSt. (unverbindliche Preisempfehlung) pro ausgeführter Änderung für Sie aus.

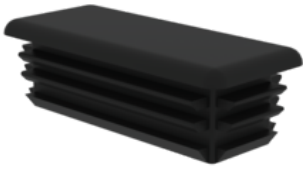
Lieferumfang

- Abdeckkappe: 2 x

Informationen zu Nachhaltigkeitskriterien

- Unternehmenszertifizierung: ISO 9001
- Unternehmenszertifizierung: EN 1090
- Unternehmenszertifizierung: EcoVadis
- RoHS
- REACH
- Die MUNK Group arbeitet mit einem Code of Conduct
- Das Lieferkettengesetz findet aufgrund unserer Größe keine Anwendung
- Die verwendeten Materialien sind der technischen Spezifikation aufgeführt
- Ressourcenschonende Herstellung: eigene Photovoltaik-Anlagen
- Energieeffizienter Verbrauch bei der Herstellung: LED-Beleuchtung
- Reparaturfähigkeit, Langlebigkeit und Qualität: 15 Jahre Garantie auf Serienprodukte made in Germany
- Recyclingfähigkeit: Unsere Produkte bestehen zum größten Teil aus Aluminium, Stahl oder Holz und können direkt dem Recyclingprozess zugeführt werden.
- Sozialverträgliche Arbeitsbedingungen in der Produktion: faire Löhne, Gleichberechtigung zwischen den Geschlechtern
- Sparsame und recyclingfähige Verpackung: Kein Einsatz von Styropor, überwiegend Nutzung von Holz und Pappe, geringe Anteile von Kunststoff
- Keine gesundheitliche Belastung der Anwenderinnen und Anwender

Weitere Produktbilder



Unternehmens-Zertifizierungen

zu Nachhaltigkeitskriterien



Management System
ISO 9001:2015
ISO 14001:2015
www.tuv.com
ID 9108612548



Nachhaltigkeit
EcoVadis
sustainable supply management
CSR-Rating in Silber 2022

