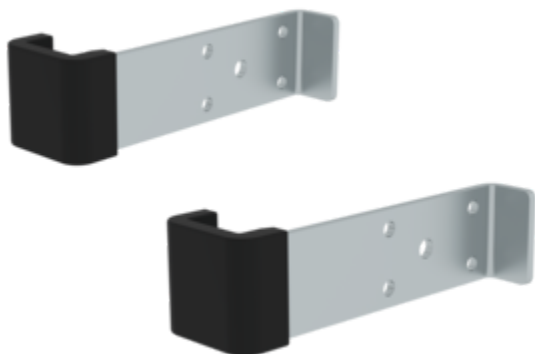


Bestell-Nr.: 019254

## Führungsbeschlag oben für Schiebe-, Seilzug und Mehrzweck-Leitern



Für Leitern mit Holmhöhe

**73** 85 98

### Spezifikation

Länge <b>143 mm</b>	Breite <b>66 mm</b>	Höhe <b>40 mm</b>	Holmhöhe <b>73 mm</b>	Holmbreite <b>25 mm</b>
Material <b>Aluminium</b>	Gewicht <b>0,59 kg</b>	Transportmaß <b>165 x 44 x 59 mm, 0,589 kg</b>	Vorgängerprodukt <b>019466</b>	Produkt-Art <b>Ersatzteil</b>
Geschäftsbereich <b>MUNK Günzburger Steigtechnik</b>	Artikel-Nr. <b>019254</b>	Preis <b>18,00 €</b>		

### Fakten

- Für Schiebe-, Seilzug und Mehrzweck-Leitern mit Sprossen
- Bitte Leitertyp angeben
- Inkl. Befestigungsmaterial
- 1 Satz = 2 Stück

### Beschreibung

Unser umfassendes Angebot an bewährten Zubehörteilen macht Ihr Arbeitsgerät noch sicherer und praktischer im Einsatz. Zubehör gemäß TRBS 2121 und DGUV Information 208-016 (bisher BGI 694 bzw. GUV-I 694) und geltendem DGUV Regelwerk. Bitte teilen Sie uns bei Bestellung von Ersatzteilen die Artikelnummer der bereits vorhandenen Leiter mit.

Änderungs- und Komplettierungsarbeiten wie z.  
B. Rollenanbau, Montage von Haken,  
Querrohren, Ketten, etc. führen wir zum  
Pauschalpreis von 55,00 Euro ohne MwSt.  
(unverbindliche Preisempfehlung) pro  
ausgeführter Änderung für Sie aus.

## Lieferumfang

- Führungsbeschlag: 2 x
- Montagematerial: 1 x

## Informationen zu Nachhaltigkeitskriterien

- Unternehmenszertifizierung: ISO 9001
- Unternehmenszertifizierung: EN 1090
- Unternehmenszertifizierung: EcoVadis
- RoHS
- REACH
- Die MUNK Group arbeitet mit einem Code of Conduct
- Das Lieferkettengesetz findet aufgrund unserer Größe keine Anwendung
- Die verwendeten Materialien sind der technischen Spezifikation aufgeführt
- Ressourcenschonende Herstellung: eigene Photovoltaik-Anlagen
- Energieeffizienter Verbrauch bei der Herstellung: LED-Beleuchtung
- Reparaturfähigkeit, Langlebigkeit und Qualität: 15 Jahre Garantie auf Serienprodukte made in Germany
- Recyclingfähigkeit: Unsere Produkte bestehen zum größten Teil aus Aluminium, Stahl oder Holz und können direkt dem Recyclingprozess zugeführt werden.
- Sozialverträgliche Arbeitsbedingungen in der Produktion: faire Löhne, Gleichberechtigung zwischen den Geschlechtern
- Sparsame und recyclingfähige Verpackung: Kein Einsatz von Styropor, überwiegend Nutzung von Holz und Pappe, geringe Anteile von Kunststoff
- Keine gesundheitliche Belastung der Anwenderinnen und Anwender

## Weitere Produktbilder

---



## Unternehmens-Zertifizierungen

---

zu Nachhaltigkeitskriterien

