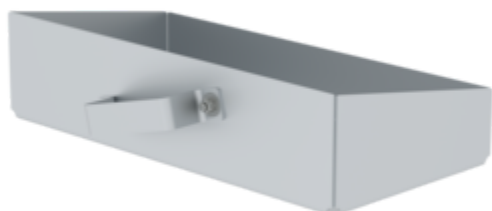


Bestell-Nr.: 050187

## Ablageschale für Klapptritt beidseitig begehbar



### Spezifikation

Länge <b>300 mm</b>	Breite <b>180 mm</b>	Höhe <b>75 mm</b>	Material <b>Aluminium</b>	Gewicht <b>0,4 kg</b>
Transportmaß <b>300 x 180 x 75 mm, 0,4 kg</b>	Produkt-Art <b>Zubehör</b>	Geschäftsbereich <b>MUNK Günzburger Steigtechnik</b>	Artikel-Nr. <b>050187</b>	Preis <b>59,00 €</b>

### Fakten

- Praktische Erweiterung zu Klapptritten 50183-50186
- Werkzeuglose Montage
- beidseitig einhängbar
- Abmessungen: 0,30 x 0,15 m
- Belastbarkeit: 10 kg

### Beschreibung

Unser umfassendes Angebot an bewährten Zubehörteilen macht Ihr Arbeitsgerät noch sicherer und praktischer im Einsatz. Zubehör gemäß TRBS 2121 und DGUV Information 208-016 (bisher BGI 694 bzw. GUV-I 694) und geltendem DGUV Regelwerk. Bitte teilen Sie uns bei Bestellung von Ersatzteilen die Artikelnummer der bereits vorhandenen Leiter mit.

Änderungs- und Komplettierungsarbeiten wie z. B. Rollenanbau, Montage von Haken, Querrohren, Ketten, etc. führen wir zum Pauschalpreis von 51,00 Euro ohne MwSt.

(unverbindliche Preisempfehlung) pro  
ausgeführter Änderung für Sie aus.

## Lieferumfang

- Ablageschale: 1 x

## Informationen zu Nachhaltigkeitskriterien

---

- Unternehmenszertifizierung: ISO 9001
- Unternehmenszertifizierung: EN 1090
- Unternehmenszertifizierung: EcoVadis
- RoHS
- REACH
- Die MUNK Group arbeitet mit einem Code of Conduct
- Das Lieferkettengesetz findet aufgrund unserer Größe keine Anwendung
- Die verwendeten Materialien sind der technischen Spezifikation aufgeführt
- Ressourcenschonende Herstellung: eigene Photovoltaik-Anlagen
- Energieeffizienter Verbrauch bei der Herstellung: LED-Beleuchtung
- Reparaturfähigkeit, Langlebigkeit und Qualität: 15 Jahre Garantie auf Serienprodukte made in Germany
- Recyclingfähigkeit: Unsere Produkte bestehen zum größten Teil aus Aluminium, Stahl oder Holz und können direkt dem Recyclingprozess zugeführt werden.
- Sozialverträgliche Arbeitsbedingungen in der Produktion: faire Löhne, Gleichberechtigung zwischen den Geschlechtern
- Sparsame und recyclingfähige Verpackung: Kein Einsatz von Styropor, überwiegend Nutzung von Holz und Pappe, geringe Anteile von Kunststoff
- Keine gesundheitliche Belastung der Anwenderinnen und Anwender

## Weitere Produktbilder

---



## Mehrwerte

---

Nicht die passende Ablageschale entdeckt? Ein Klick auf auf den Link zeigt all unsere [Ablageschalen](#) im Überblick.

## Unternehmens-Zertifizierungen

---

zu Nachhaltigkeitskriterien

