

Bestell-Nr.: 115248

## Klappgerüst 1,35 x 1,80 m mit Ausleger

Plattformhöhe [mm]

5160	6000	7120	7960	9080	9920
11040	11880				



### Spezifikation

Arbeitshöhe <b>7,16 m</b>	Gerüsthöhe <b>6,43 m</b>	Plattformhöhe <b>5,16 m</b>	Plattformbreite <b>1,35 m</b>	Plattformlänge <b>1,8 m</b>
Belastbarkeit <b>1,5 kN/m<sup>2</sup></b>	Gewicht <b>199 kg</b>	Einsatz Innenbereich, mittiger Aufbau <b>möglich &amp; zulässig</b>	Einsatz Innenbereich, seitlicher Aufbau <b>möglich &amp; zulässig</b>	Einsatz Außenbereich, mittiger Aufbau <b>möglich &amp; zulässig</b>
Einsatz Außenbereich, seitlicher Aufbau <b>möglich &amp; zulässig</b>	Ballastierung Gerüst, im Innenbereich, mittiger Aufbau <b>0 kg</b>	Ballastierung Gerüst, im Innenbereich, seitlicher Aufbau <b>30 kg</b>	Ballastierung Gerüst, im Außenbereich, mittiger Aufbau <b>0 kg</b>	Ballastierung Gerüst, im Außenbereich, seitlicher Aufbau <b>170 kg</b>
Geschäftsbereich <b>MUNK Günzburger Steigtechnik</b>	Artikel-Nr. <b>115248</b>	Preis <b>6.598,00 €</b>	Hinweis <b>Nur mit Zubehör konform zu DIN EN 1004-1:2021</b>	

### Fakten

- Rollgerüst aus stabilem Aluminium-Rundrohr mit geschweißten Rahmenteilen
- Klapprahmen aus Rechteckrohr-Holmen mit selbstarretierenden Scharnieren
- Platzsparend bei Transport und Lagerung
- Vier Lenkrollen Ø 125 mm mit zentrischer Lasteinleitung und Spindeln

- Trittsichere Plattform für festen Stand
- Aluminium Bordbretter und Geländerrahmen mit integrierter Knieleiste zur Absturzsicherung (ab Plattformhöhe 2,8 m)
- Einfacher Auf- und Abbau ohne Werkzeug
- Unterschiedliche Plattformbreiten erhältlich (0,75/1,35 m)
- Plattformlängen 2,45 m und 3,0 m auf Anfrage
- Arbeitshöhen bis 13,8 m
- GS-geprüft nach DIN EN 1004
- Lastklasse/Gerüstgruppe 2: 1,5 kN/m<sup>2</sup>
- Um die Anforderungen der DIN EN 1004-1:2021 zu erfüllen, muss dieses Gerüst umgerüstet werden
- Möglichkeit 1 – Umrüstung auf MSG: 2 Montagesicherungsgeländer (Bestell-Nr. 027991) sind für einen sicheren Auf-, Ab- und Umbau erforderlich
- Möglichkeit 2 – Umrüstung auf SG: Die Geländer längs durch Sicherheits-Geländer Rollgerüst in der passenden Gerüstlänge ersetzen (2 Stück pro Plattformebene). Geländerrahmen Stirnseite (oberste Plattformebene) durch Geländerrahmen SG Stirnseite in der passenden Breite ersetzen. Diagonalstreben oberhalb der ersten Plattform entfallen

## Lieferumfang

- Klapprahmeneinheit 1,35 m: 1 x
- Aufsteckrahmen 1,35 m: 4 x
- Aufsteckrahmen 1,35 m: 2 x
- Geländer längs: 4 x
- Plattform mit Klappe: 2 x
- Plattform ohne Klappe: 2 x
- Bordbrett Stirnseite: 2 x
- Bordbrett Längsseite: 2 x
- Diagonalstrebe: 4 x
- Horizontalstrebe: 1 x
- Dreiecksausleger: 4 x
- Lenkrolle mit Spindel: 4 x
- Antrittbügel: 1 x
- Aufbau- und Verwendungsanleitung EN 1004-2 - de: 1 x

## Informationen zu Nachhaltigkeitskriterien

- Unternehmenszertifizierung: ISO 9001
- Unternehmenszertifizierung: EN 1090
- Unternehmenszertifizierung: EcoVadis
- RoHS
- REACH
- Die MUNK Group arbeitet mit einem Code of Conduct
- Das Lieferkettengesetz findet aufgrund unserer Größe keine Anwendung
- Die verwendeten Materialien sind der technischen Spezifikation aufgeführt
- Ressourcenschonende Herstellung: eigene Photovoltaik-Anlagen
- Energieeffizienter Verbrauch bei der Herstellung: LED-Beleuchtung
- Reparaturfähigkeit, Langlebigkeit und Qualität: 15 Jahre Garantie auf Serienprodukte made in Germany
- Recyclingfähigkeit: Unsere Produkte bestehen zum größten Teil aus Aluminium, Stahl oder Holz und können direkt dem Recyclingprozess zugeführt werden.
- Sozialverträgliche Arbeitsbedingungen in der Produktion: faire Löhne, Gleichberechtigung zwischen den Geschlechtern
- Sparsame und recyclingfähige Verpackung: Kein Einsatz von Styropor, überwiegend Nutzung von Holz und Pappe, geringe Anteile von Kunststoff
- Keine gesundheitliche Belastung der Anwenderinnen und Anwender

## Weitere Produktbilder

---



## Mehrwerte

---

### Sicher in die Höhe

- Optionales Montagesicherungsgeländer zur Absturzsicherung beim Auf- und Abbau
- Anbringung ohne Werkzeug, unkompliziert und handlich
- Geländer mit integrierter Knieleiste sowie Aluminium-Bordbretter



### Höchste Qualität

- Anwenderfreundliche und robuste Konstruktion
- Geringes Gewicht der Einzelteile für eine leichte Handhabung
- Geschweißte Rundrohr-Rahmen für höchste Stabilität
- Rundum profilierte Sprossen für ein sicheres Auf- und Absteigen



### Baukastensystem

- Durch Kombination verschiedener Einzelteile sind über 180 Varianten realisierbar
- Flexible Anpassungen und Erweiterungen jederzeit möglich
- Einzelteile zum Originalteilpreis
- Werkzeugloser Auf- und Abbau



### Sicherer Stand

- Verstellbare Ausleger mit Schwenkfuß oder Fahrbalken sorgen je nach Modell für sicheres Arbeiten
- Einfach in der Handhabung
- Zusätzliche Ballastgewichte abhängig vom Einsatz erforderlich



### Stabile Verbindung

- Selbstschließende Gerüstklaue mit ausgereifter Geometrie für eine sichere Verbindung
- Innovativer Federclip für Aufsteckrahmen – kein unabsichtliches Lösen oder Verlieren möglich
- Quer- und Diagonalstreben für eine hohe Stabilität



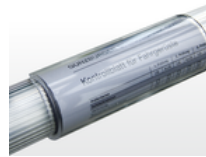
### Flexible Basis

- Lenkrollen mit Lastzentrierung im gebremsten Zustand
- Höhenverstellung für Niveaueausgleich
- Verschiedene Größen und Ausführungen



### Alles im Blick

- Clipschale zur gut sichtbaren Anbringung der nötigen Prüfunterlagen am Gerüst
- Witterungs- und UV-beständig



## Zubehör



Bestell-Nr.: 027992

Sicherheits-  
Geländer  
Rollgerüst



Bestell-Nr.: 027972

Klapprahmeneinheit  
1,35 m



Bestell-Nr.: 027902

Aufsteckrahmen  
1,35 m



Bestell-Nr.: 027901

Aufsteckrahmen  
1,35 m



Bestell-Nr.: 027955

Geländer längs



Bestell-Nr.: 027931

Plattform mit  
Klappe



Bestell-Nr.: 027932

Plattform ohne  
Klappe



Bestell-Nr.: 027911

Bordbrett  
Stirnseite



Bestell-Nr.: 027943

Bordbrett  
Längsseite



Bestell-Nr.: 027937

Diagonalstrebe



Bestell-Nr.: 027935

Horizontalstrebe



Bestell-Nr.: 027926

Dreiecksausleger



Bestell-Nr.: 027973

Lenkrolle mit  
Spindel



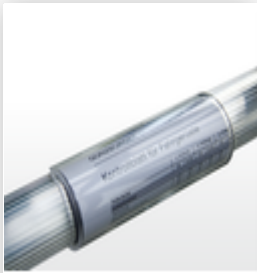
Bestell-Nr.: 027940

Antrittbügel



Bestell-Nr.: 027912

Ballastgewicht



Bestell-Nr.: 019081

Clip-Schale für  
Rundrohre



Bestell-Nr.: 027920

Wandabstandshalter  
verstellbar



Bestell-Nr.: 070506

Rahmenverlängerung  
anklemmbar



Bestell-Nr.: 019274

Ablageschale  
500x220 mm



Bestell-Nr.: 019276

Ablageschale  
800x300 mm



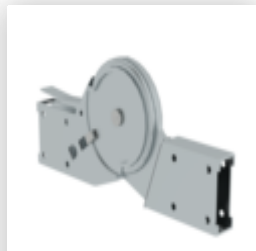
Bestell-Nr.: 019175

Prüfplakette



Bestell-Nr.: 019176

Inventaraufkleber



Bestell-Nr.: 019477

Automatik-  
Stahlscharnier für  
Gerüst-  
Klapprahmen



Bestell-Nr.: 070508

Sicherungstüre  
stirnseitig



Bestell-Nr.: 019136

Federclip für  
Rollgerüst



Bestell-Nr.: 019137

Federclip für  
Rollgerüst



Bestell-Nr.: 070524

Gerüststrebe  
teleskopierbar



Bestell-Nr.: 027104

Höhenverstellbare  
Spindel



Bestell-Nr.: 027922

Lenkrolle mit  
Spindel, spurlos  
grau



Bestell-Nr.: 027921

Lenkrolle mit  
Spindel, elektrisch  
leitfähig





Bestell-Nr.: 027959

Lenkrolle



Bestell-Nr.: 027958

Lenkrolle

## Unternehmens-Zertifizierungen

---

zu Nachhaltigkeitskriterien

