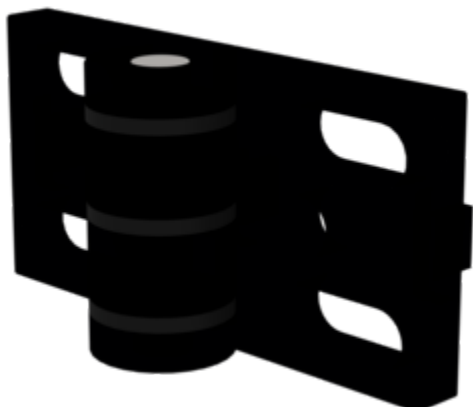


Bestell-Nr.: 930609

Scharnier



Spezifikation

Material Zinkdruckguss	Gewicht/Stück 300 g	Maß A 80 mm	Maß B 40 mm	Maß C 4,5 mm
Artikel-Nr. 930609				

Fakten

- Scharnier schwarz pulverbeschichtet
- Achse blank
- Scheiben schwarz
- Hinweis: Die Scharniere können horizontal justiert und somit optimal ausgerichtet werden

Beschreibung

Das Scharnier ist ein unverzichtbares Bauteil für Türen und Fenster. Es verbindet zwei Flügel miteinander und ermöglicht ihre Bewegung. Die Scharniere können horizontal justiert und somit optimal ausgerichtet werden. Das Scharnier ist aus Zinkdruckguss gefertigt und hat eine schwarze Pulverbeschichtung.

Lieferumfang

- Scharnier: 1 x

Weitere Produktbilder



Unternehmens-Zertifizierungen

zu Nachhaltigkeitskriterien

