

Bestell-Nr.: 042710

## Stufen-Stehleiter treppengängig



Stufen-/Sprossenanzahl

2x5

2x6

2x7

2x8

### Spezifikation

Arbeitshöhe <b>2,95 m</b>	Tritt-Ausführung <b>Stufen</b>	Stufen-/Sprossenanzahl <b>2x 5 St.</b>	Stufen-/Sprossentiefe <b>80 mm</b>	Stufen-/Sprossenabstand <b>235 mm</b>
Rutschhemmung <b>Aluminium geriffelt</b>	Höhe <b>1,14 m</b>	Gesamtlänge geklappt <b>1,24 m</b>	Schrittlänge <b>1,03 m</b>	Schrittlänge max. ausgefahren <b>1,39 m</b>
Neigung <b>70°</b>	Untere Außenbreite, Aufstiegsteil ausgefahren <b>616 mm</b>	Untere Außenbreite, Leiter eingefahren <b>580 mm</b>	Untere Außenbreite, Stützteil ausgefahren <b>670 mm</b>	Verstellbereich am Aufstiegsteil max. <b>300 mm</b>
Verstellbereich am Stützteil max. <b>800 mm</b>	Holmhöhe <b>73 mm</b>	Holmbreite <b>24,5 mm</b>	Max. Belastbarkeit <b>150 kg</b>	Bauart <b>Freistehend   Beidseitig begehbar   treppengängig</b>
Gewicht <b>13,6 kg</b>	Transportmaß <b>1250 x 600 x 210 mm, 13,6 kg</b>	Geschäftsbereich <b>MUNK Günzburger Steigtechnik</b>	Artikel-Nr. <b>042710</b>	Preis <b>662,00 €</b>

### Fakten

- Stufen-Stehleiter aus Aluminium
- Stabile Rechteckrohr-Holme
- 80 mm tiefe, geriffelte Stufen

- 4-fach gebördelte Stufen-/Holmverbindung
- Konische Holmführung für einen sicheren Stand
- Vier Holmverlängerungen mit solider Schiebeführung und ergonomischem Sterngriff
- Stufenlos verstellbar: Aufstiegsteil bis 300 mm, Stützteil bis 800 mm
- Außenliegender Verstellmechanismus / Sterngriff für sicheres Begehen der Leiter ohne Stolperfalle
- nivello® Leiterschuhe mit patentierter 2-Achsen-Neigungstechnik
- 4-fach verschraubtes, massives Leitergelenk aus Aluminium
- Optional mit Trittauflagen clip-step, clip-step R13 und clip-step relax ausrüstbar
- Stufenabstand: 235 mm
- Maximale Belastung: 150 kg

### **Lieferumfang**

- Leiter: 1 x

### **Informationen zu Nachhaltigkeitskriterien**

---

- Unternehmenszertifizierung: ISO 9001
- Unternehmenszertifizierung: EN 1090
- Unternehmenszertifizierung: EcoVadis
- RoHS
- REACH
- Die MUNK Group arbeitet mit einem Code of Conduct
- Das Lieferkettengesetz findet aufgrund unserer Größe keine Anwendung
- Die verwendeten Materialien sind der technischen Spezifikation aufgeführt
- Ressourcenschonende Herstellung: eigene Photovoltaik-Anlagen

- Energieeffizienter Verbrauch bei der Herstellung: LED-Beleuchtung
- Reparaturfähigkeit, Langlebigkeit und Qualität: 15 Jahre Garantie auf Serienprodukte made in Germany
- Recyclingfähigkeit: Unsere Produkte bestehen zum größten Teil aus Aluminium, Stahl oder Holz und können direkt dem Recyclingprozess zugeführt werden.
- Sozialverträgliche Arbeitsbedingungen in der Produktion: faire Löhne, Gleichberechtigung zwischen den Geschlechtern
- Sparsame und recyclingfähige Verpackung: Kein Einsatz von Styropor, überwiegend Nutzung von Holz und Pappe, geringe Anteile von Kunststoff
- Keine gesundheitliche Belastung der Anwenderinnen und Anwender

## Weitere Produktbilder

---



## Mehrwerte

---

### Industriequalität

Stabil und robust für den harten Einsatz im Arbeitsalltag (u. a. 4-fach Bördelung)

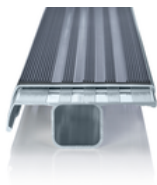
- Korrosionsbeständige Beschläge
- Einsatz von hochwertigen und hochfesten Materialien
- Vielfältiges und praktisches Zubehör



### Trittaufgabe clip-step

Optimierte und zertifizierte Rutschhemmung für mehr Komfort und Sicherheit

- Gefertigt aus geriffeltem Kunststoff
- Passgenau und einfach auf die Stufen aufclipbar
- Aufbringung bis zur maximal betretbaren Stufe als optische Kontrolle
- Nachrüstbar und als Ersatzteil erhältlich



Der bewegliche Leiterschuh setzt neue Maßstäbe in der Standsicherheit

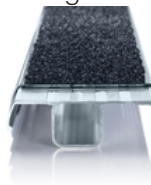
### Mehr erfahren



### Trittaufgabe clip-step R13

Zertifizierte Rutschhemmung für Stufenleitern

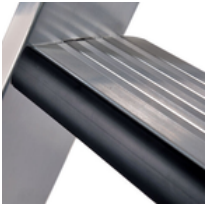
- Erfüllt dank Korundeinstreuung die Vorgaben der höchstmöglichen Rutschhemmungsklasse R13
- Erhöht die Arbeitssicherheit speziell in nassen und överschmierten Umgebungen
- Aufbringung bis zur maximal betretbaren Stufe als optische Kontrolle
- Nachrüstbar, als Ersatzteil und in einzelnen Längen auch in gelb (RAL 1021) erhältlich



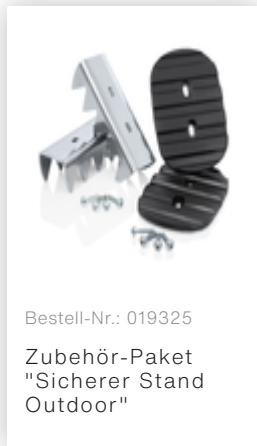
### **relax step® Stufenpolsterung**

Größerer Komfort bei länger währenden Arbeiten auf der Leiter

- An der Stoßkante der Stufe eingearbeitet
- Polstert den vorderen Rand der Leiterstufe
- Ermöglicht ein bequemes Anlehnen und Abstützen an der nächsten Stufe

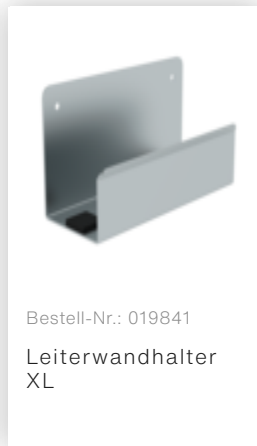


## Zubehör



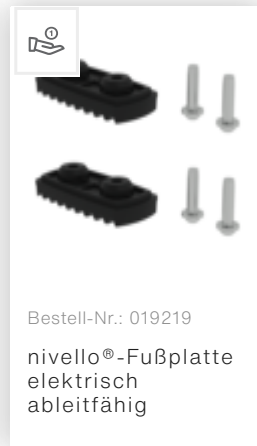
Bestell-Nr.: 019325

Zubehör-Paket  
"Sicherer Stand  
Outdoor"



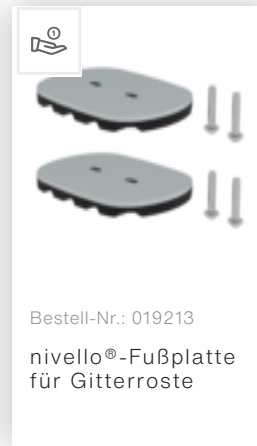
Bestell-Nr.: 019841

Leiterwandhalter  
XL



Bestell-Nr.: 019219

nivello®-Fußplatte  
elektrisch  
ableitfähig



Bestell-Nr.: 019213

nivello®-Fußplatte  
für Gitterroste



Bestell-Nr.: 019211

nivello®-Fußplatte  
für glatte  
Untergründe



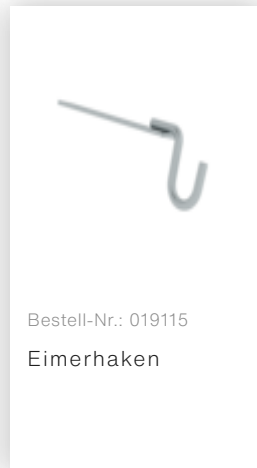
Bestell-Nr.: 019224

nivello®-Fußplatte  
Kralle



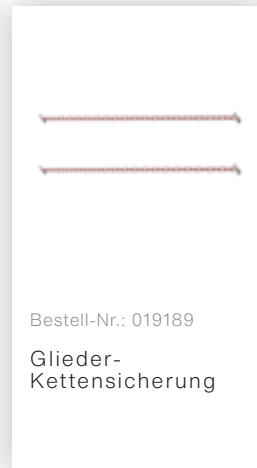
Bestell-Nr.: 019216

nivello®-  
Innenschuh  
elektrisch  
ableitfähig



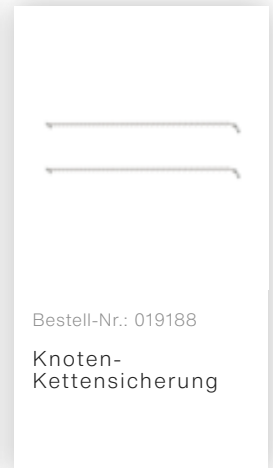
Bestell-Nr.: 019115

Eimerhaken



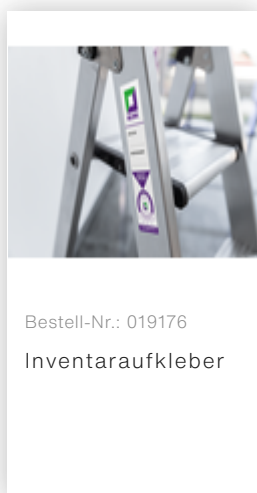
Bestell-Nr.: 019189

Glieder-  
Kettensicherung



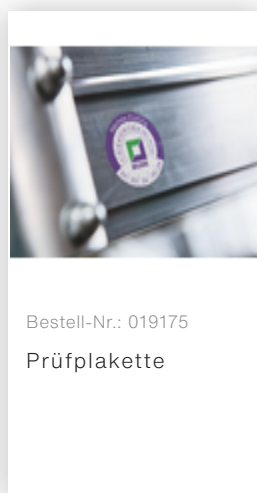
Bestell-Nr.: 019188

Knoten-  
Kettensicherung



Bestell-Nr.: 019176

Inventaraufkleber



Bestell-Nr.: 019175

Prüfplakette



Bestell-Nr.: 041527

Nachrüstsatz clip-  
step für Stufen-  
Stehleiter  
beidseitig  
begehbar



Bestell-Nr.: 041555

Nachrüstsatz clip-  
step R13 für  
Stufen-Stehleiter  
beidseitig  
begehbar

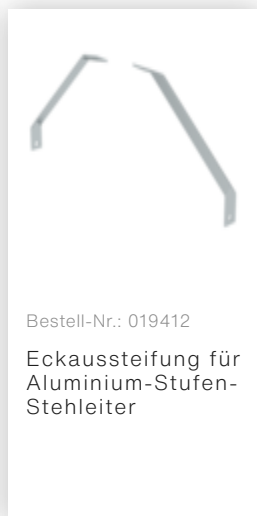
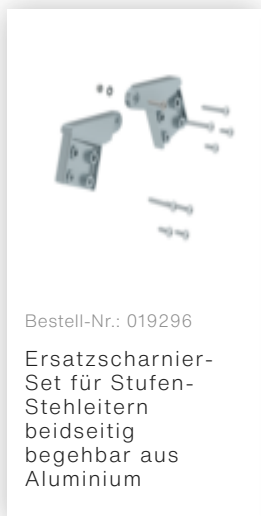


Bestell-Nr.: 041675

Nachrüstsatz clip-  
step relax für  
Stufen-Stehleiter  
beidseitig  
begehbar



## Ersatzteile





## Unternehmens-Zertifizierungen

---

zu Nachhaltigkeitskriterien

