



Bestell-Nr.: 040352

## Geschossleiter



Stufenanzahl

12

14

16

## Spezifikation

Tritt-Ausführung <b>Stufen</b>	Stufen-/Sprossenanzahl <b>12 St.</b>	Stufenbreite <b>371 mm</b>	Stufen-/Sprossentiefe <b>80 mm</b>	Stufen-/Sprossenabstand <b>235 mm</b>
Rutschhemmung <b>clip-step R13</b>	Leiterlänge <b>3,14 m</b>	Neigung <b>70 °</b>	Ausladung <b>1,22 m</b>	Außenbreite <b>470 mm</b>
Traversenbreite <b>930 mm</b>	Holmhöhe <b>73 mm</b>	Holmbreite <b>25 mm</b>	Max. Belastbarkeit <b>150 kg</b>	Bauart <b>Zum Einhängen</b>
Länge Handlauf <b>1,3 m</b>	Gewicht <b>16,5 kg</b>	Transportmaß <b>3000 x 420 x 300 mm, 16,5 kg</b>	Geschäftsbereich <b>MUNK Günzburger Steigtechnik</b>	Bestell-Nr. <b>040352</b>
Preis <b>1.197,00 €</b>				

## Fakten

- Stufen-Anlegeleiter aus Aluminium
- Stabile Rechteckrohr-Holme

- 80 mm tiefe Stufen mit rutschhemmenden Trittauflagen clip-step R13
- 4-fach gebördelte Stufen-/Holmverbindung
- Standard-Traversal 930 mm mit rutschsicheren Leiterschuh
- Zwei Ausstiegsholme starr zum werkzeuglosen Einschrauben (liegen lose bei)
- Zwei vormontierte Handläufe für sicheren Auf- und Abstieg
- Zwei vormontierte Leiterkopfsicherungen Balken
- Stufenabstand: 235 mm
- Leiterneigung: 70°
- Maximale Belastung: 150 kg

### Lieferumfang

- |                                  |   |
|----------------------------------|---|
| ■ Leiter: 1 x                    | ■ Ausstiegsholm: 2 x                      |
| ■ Traverse (liegt lose bei): 1 x | ■ Leiterkopfsicherung: 2 x                |
| ■ Handlauf (montiert): 2 x       | ■ Gebrauchs- und Bedienungsanleitung: 1 x |

### Informationen zu Nachhaltigkeitskriterien

- Unternehmenszertifizierung: ISO 9001
- Unternehmenszertifizierung: EN 1090
- Unternehmenszertifizierung: EcoVadis
- RoHS
- REACH
- Die MUNK Group arbeitet mit einem Code of Conduct
- Das Lieferkettengesetz findet aufgrund unserer Größe keine Anwendung
- Die verwendeten Materialien sind der technischen Spezifikation aufgeführt
- Ressourcenschonende Herstellung: eigene Photovoltaik-Anlagen
- Energieeffizienter Verbrauch bei der Herstellung: LED-Beleuchtung

- Reparaturfähigkeit, Langlebigkeit und Qualität: 15 Jahre Garantie auf Serienprodukte made in Germany
- Recyclingfähigkeit: Unsere Produkte bestehen zum größten Teil aus Aluminium, Stahl oder Holz und können direkt dem Recyclingprozess zugeführt werden.
- Sozialverträgliche Arbeitsbedingungen in der Produktion: faire Löhne, Gleichberechtigung zwischen den Geschlechtern
- Sparsame und recyclingfähige Verpackung: Kein Einsatz von Styropor, überwiegend Nutzung von Holz und Pappe, geringe Anteile von Kunststoff
- Keine gesundheitliche Belastung der Anwenderinnen und Anwender

## Weitere Produktbilder

---



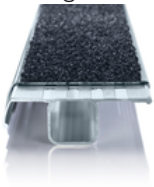
## Mehrwerte

---

### Trittauflage clip-step R13

Zertifizierte Rutschhemmung für Stufenleitern

- Erfüllt dank Korundeinstreuung die Vorgaben der höchstmöglichen Rutschhemmungsklasse R13
- Erhöht die Arbeitssicherheit speziell in nassen und ölverschmierten Umgebungen
- Aufbringung bis zur maximal betretbaren Stufe als optische Kontrolle
- Nachrüstbar, als Ersatzteil und in einzelnen Längen auch in gelb (RAL 1021) erhältlich



### Standard-Traversal

Sicherer Aufstieg nach Norm bei Anlegeleitern über 3,0 m

- Verschiedene Traversenbreiten, passend zur gewählten Leiterlänge
- Rutschsichere Leiterschuhe
- Einzeln als Ersatzteil erhältlich



## Unternehmens-Zertifizierungen

---

zu Nachhaltigkeitskriterien



Management System  
ISO 9001:2015  
ISO 14001:2015  
[www.tuv.com](http://www.tuv.com)  
ID 9108612548



**Nachhaltigkeit**  
**EcoVadis**  
sustainable supply management  
CSR-Rating in Silber 2022

