



Bestell-Nr.: 041406

Stufen-Regalleiter fahrbar



Stufenanzahl

- 6** 8 10 12 14 16 18

Spezifikation

Arbeitshöhe 2,8 m	Tritt-Ausführung Stufen	Stufen-/Sprossenanzahl 6 St.	Stufenbreite 370 mm	Stufen-/Sprossentiefe 80 mm
Stufen-/Sprossenabstand 235 mm	Senkrechte Einhängehöhe 1,92 m	Leiterlänge 1,69 m	Ausladung 780 mm	Neigung 70 °
Außenbreite 420 mm	Rollendurchmesser 80 mm	Max. Belastbarkeit 150 kg	Bauart Fahrbar Mit Rollen	Gewicht 8,38 kg
Transportmaß 1860 x 600 x 110 mm, 8,38 kg	Geschäftsbereich MUNK Günzburger Steigtechnik	Artikel-Nr. 041406	Preis 645,00 €	

Fakten

- Stufen-Regalleiter aus Aluminium
- Stabile Rechteckrohr-Holme
- 80 mm tiefe, geriffelte Stufen
- 4-fach gebördelte Stufen-/Holmverbindung
- Laufruhiges Fahrwerk am oberen Ende für ein leichtes Verschieben

- Platzsparendes Verstauen bei Nichtgebrauch
- Selbstarretierende Federrollen Ø 80 mm am unteren Ende
- Rutschsichere Leiterschuhe
- Stufenabstand: 235 mm
- Leiterbreite: 420 mm (ohne Rollen)
- Leiterbreite mit Rollen: 600 mm
- Leiterneigung: 70°
- Maximale Belastung: 150 kg
- Hinweis: Regalleitern werden in den angegebenen Standardlängen sowie individuell auf Maß gefertigt. Hierfür bitte jeweils die genaue senkrechte Einhängöhe angeben – beim Preis wird die nächsthöhere Leiter sowie eine Änderungspauschale von 55,00 Euro UVP ohne MwSt. berechnet. Auf Maß gefertigte Regalleitern sind vom Umtausch ausgeschlossen

Lieferumfang

- Gebrauchs- und Bedienungsanleitung: 1 x
- Federrolle: 2 x
- Leiter: 1 x

Informationen zu Nachhaltigkeitskriterien

- Unternehmenszertifizierung: ISO 9001
- Unternehmenszertifizierung: EN 1090
- Unternehmenszertifizierung: EcoVadis
- RoHS
- REACH
- Die MUNK Group arbeitet mit einem Code of Conduct
- Das Lieferkettengesetz findet aufgrund unserer Größe keine Anwendung
- Die verwendeten Materialien sind der technischen Spezifikation aufgeführt
- Ressourcenschonende Herstellung: eigene Photovoltaik-Anlagen

- Energieeffizienter Verbrauch bei der Herstellung: LED-Beleuchtung
- Reparaturfähigkeit, Langlebigkeit und Qualität: 15 Jahre Garantie auf Serienprodukte made in Germany
- Recyclingfähigkeit: Unsere Produkte bestehen zum größten Teil aus Aluminium, Stahl oder Holz und können direkt dem Recyclingprozess zugeführt werden.
- Sozialverträgliche Arbeitsbedingungen in der Produktion: faire Löhne, Gleichberechtigung zwischen den Geschlechtern
- Sparsame und recyclingfähige Verpackung: Kein Einsatz von Styropor, überwiegend Nutzung von Holz und Pappe, geringe Anteile von Kunststoff
- Keine gesundheitliche Belastung der Anwenderinnen und Anwender

Weitere Produktbilder



Mehrwerte

Industriequalität

Stabil und robust für den harten Einsatz im Arbeitsalltag (u. a. 4-fach Bördelung)

- Korrosionsbeständige Beschläge
- Einsatz von hochwertigen und hochfesten Materialien
- Vielfältiges und praktisches Zubehör



Schienenanlage

- Passgenaue Fertigung der Schienenanlage
- Leichte Montage aller Komponenten



Vielfältige Lösungen

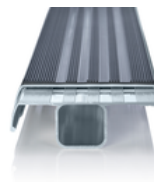
- Leitern in Standardlängen oder individuellen Abmessungen erhältlich
- Mit und ohne Kopffahrwerk sowie als drehbare Variante erhältlich
- Optionale Federrollen
- Für ein- und doppelseitige Regale



Trittaufgabe clip-step

Optimierte und zertifizierte Rutschhemmung für mehr Komfort und Sicherheit

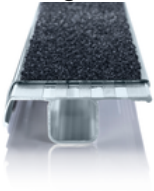
- Gefertigt aus geriffeltem Kunststoff
- Passgenau und einfach auf die Stufen aufclippbar
- Aufbringung bis zur maximal betretbaren Stufe als optische Kontrolle
- Nachrüstbar und als Ersatzteil erhältlich



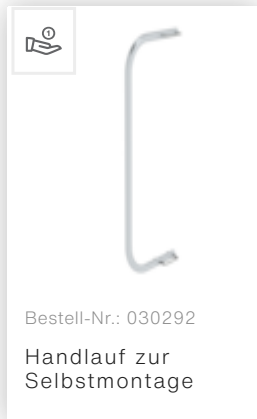
Trittaufgabe clip-step R13

Zertifizierte Rutschhemmung für Stufenleitern

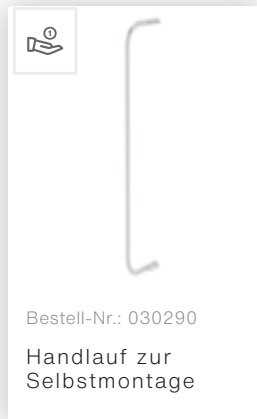
- Erfüllt dank Korundeinstreuung die Vorgaben der höchstmöglichen Rutschhemmungsklasse R13
- Erhöht die Arbeitssicherheit speziell in nassen und ölverschmierten Umgebungen
- Aufbringung bis zur maximal betretbaren Stufe als optische Kontrolle
- Nachrüstbar, als Ersatzteil und in einzelnen Längen auch in gelb (RAL 1021) erhältlich



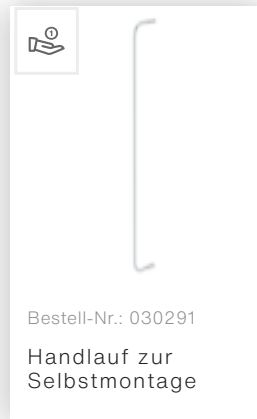
Zubehör



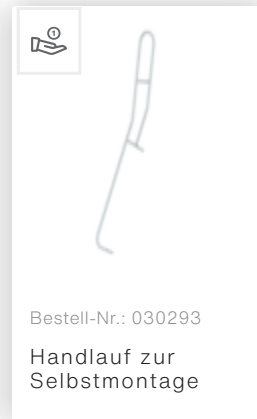
Bestell-Nr.: 030292
Handlauf zur Selbstmontage



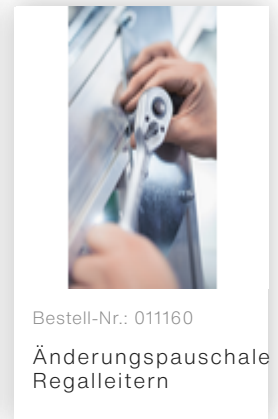
Bestell-Nr.: 030290
Handlauf zur Selbstmontage



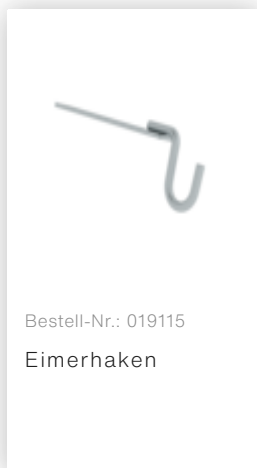
Bestell-Nr.: 030291
Handlauf zur Selbstmontage



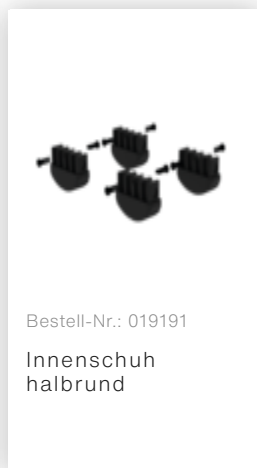
Bestell-Nr.: 030293
Handlauf zur Selbstmontage



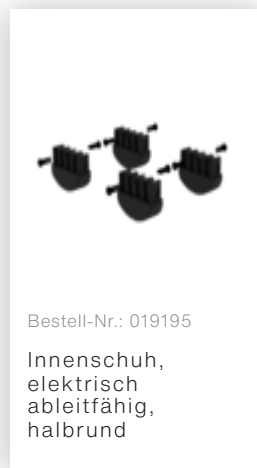
Bestell-Nr.: 011160
Änderungspauschale Regalleitern



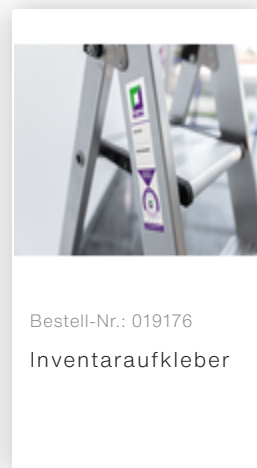
Bestell-Nr.: 019115
Eimerhaken



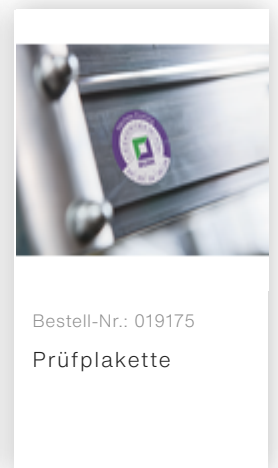
Bestell-Nr.: 019191
Innenschuh halbrund



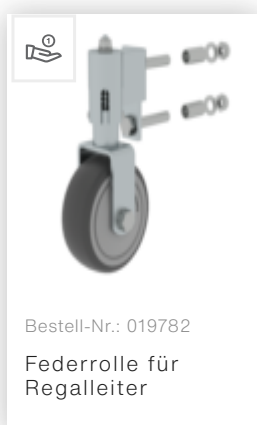
Bestell-Nr.: 019195
Innenschuh, elektrisch ableitfähig, halbrund



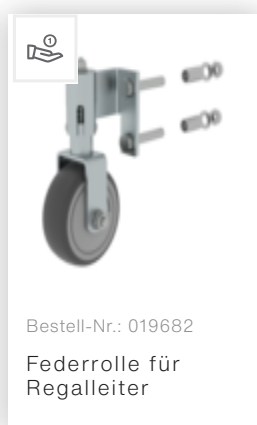
Bestell-Nr.: 019176
Inventaraufkleber



Bestell-Nr.: 019175
Prüfplakette




Bestell-Nr.: 019782
Federrolle für Regalleiter




Bestell-Nr.: 019682
Federrolle für Regalleiter

Zertifikate



18KFP0222-02 -
Prüfbescheinigung
"Bauart geprüft"

Gültig in



DIN EN 131-
3:2007
PAK-
ANFORDERUNG
FÜR GS -
ABSCHNITT
3.1(PAH-
REQUIREMENT
FOR GS - CL. 3.1)
AFPS GS 2014:01
PAK
EK5/AK1 17-1:2017
DIN EN 131-1:2016
DIN EN 131-2:2017

Unternehmens-Zertifizierungen

zu Nachhaltigkeitskriterien

