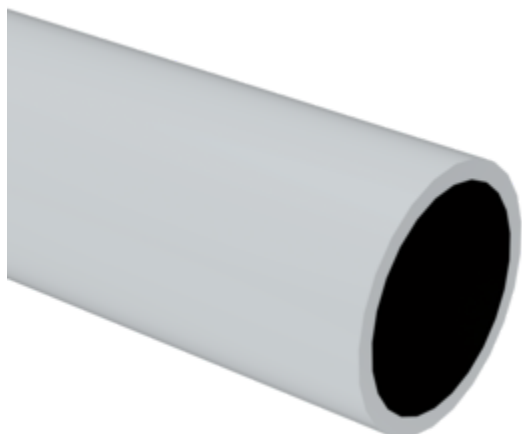


Bestell-Nr.: 986007

Systemgeländer AL- Rundrohr \varnothing 40x3x3500

Länge [mm]

3500



Spezifikation

Länge 3,5 m	Durchmesser 40 mm	Gewicht 3,29 kg	Transportmaß 40 x 40 x 3500 mm, 3,29 kg	Vorgängerprodukt 984022
Geschäftsbereich MUNK Günzburger Steigtechnik	Artikel-Nr. 986007	Preis 79,00 €		

Fakten

- Universell einsetzbar
- Einfache Montage
- Stabile Konstruktion
- Formschönes Design
- Unsere Verbindungselemente und Rohre mit Außendurchmesser 40 mm für Systemgeländer lassen sich in sämtlichen Konstruktionsvarianten aufbauen. Im Standard sind die Verbindungselemente aus Stahl verzinkt, welche für den Innenbereich geeignet sind

- Gegen Mehrpreis ist auch eine Ausführung in Edelstahl erhältlich, welche für den Außenbereich empfohlen wird. Eine Oberflächenbehandlung wie z. B. Pulverbeschichtung kann in allen gängigen RALFarben auf Anfrage durchgeführt werden.
- Alle Verbindungen auf Anfrage auch in Edelstahl erhältlich

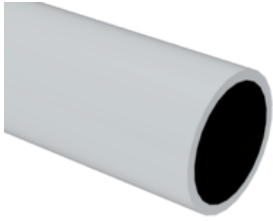
Lieferumfang

- Montagematerial: 1 x
- Montageanleitung: 1 x

Informationen zu Nachhaltigkeitskriterien

- Unternehmenszertifizierung: ISO 9001
- Unternehmenszertifizierung: EN 1090
- Unternehmenszertifizierung: EcoVadis
- RoHS
- REACH
- Die MUNK Group arbeitet mit einem Code of Conduct
- Das Lieferkettengesetz findet aufgrund unserer Größe keine Anwendung
- Die verwendeten Materialien sind der technischen Spezifikation aufgeführt
- Ressourcenschonende Herstellung: eigene Photovoltaik-Anlagen
- Energieeffizienter Verbrauch bei der Herstellung: LED-Beleuchtung
- Reparaturfähigkeit, Langlebigkeit und Qualität: 15 Jahre Garantie auf Serienprodukte made in Germany
- Recyclingfähigkeit: Unsere Produkte bestehen zum größten Teil aus Aluminium, Stahl oder Holz und können direkt dem Recyclingprozess zugeführt werden.
- Sozialverträgliche Arbeitsbedingungen in der Produktion: faire Löhne, Gleichberechtigung zwischen den Geschlechtern
- Sparsame und recyclingfähige Verpackung: Kein Einsatz von Styropor, überwiegend Nutzung von Holz und Pappe, geringe Anteile von Kunststoff
- Keine gesundheitliche Belastung der Anwenderinnen und Anwender

Weitere Produktbilder



Mehrwerte

Produktkonfigurator

Mit unserem [Produktkonfigurator](#) für Treppen, Überstiege und fahrbare Plattformtreppen wird das Konfigurieren, Anfragen und Bestellen individueller Produkte zum Kinderspiel. Geben Sie einfach Schritt für Schritt die gewünschten Maße und Ausführungen ein, und ein drehbares 3D Modell präsentiert sich Ihnen in Echtzeit. Zum Speichern Ihrer Konfiguration und für das Anfordern eines Angebots ist ein Login nötig, der von unserem Vertriebsteam für Sie eingerichtet wird.



Absturzsicherung

- Beidseitige Geländer und Handläufe sorgen für eine hohe Arbeitssicherheit
- Sicherungstür mit fester Größe oder teleskopierbar



Baukastensystem

- Individuell und kosteneffizient auf die jeweilige Anforderung zusammenstellbar
- Plattformhöhen von 1,25 bis 3,0 m
- Drei verschiedene Plattformlängen zur Auswahl

Aufstieg

- Rutschsichere Ausführungen für sicheren Stand
- Unterschiedlichste Materialien mit Rutschhemmungsklassen von R 9 bis R 13 wählbar – passend für den individuellen Einsatzzweck



Laufsteganlagen in Modulbauweise

- Für vielfältige Einsatzzwecke im Innenbereich in der Produktion, im Lager, als Zugang zu Maschinen, als Laufsteg entlang Gebäudewänden bzw. als praktischer Zugang zum Enteisen von Nutzfahrzeugen in den Wintermonaten
- Durch die innovative Modulbauweise lassen sich Laufsteganlagen komfortabel, kosteneffizient und dennoch passgenau auf individuelle Anforderungen zusammenstellen
- Die Plattformhöhe der Laufsteganlage kann zwischen 1,25 bis 3,0 Meter individuell bestimmt werden. Durch die Kombination aus drei verschiedenen Laufsteglängen erhält man die gewünschte Gesamtlänge
- Die Module lassen sich durch vormontierte Baugruppen einfach montieren, sicher miteinander verbinden und mittels Fußwinkeln am Untergrund befestigen
- Die wartungsfreien Module sind als stabile, korrosionsbeständige Aluminiumkonstruktion mit Stützrahmen gefertigt.
- Maximale Belastung: 1,5 kN / m², Stufenbelastung 150 kg, Gesamtbelastung 300 kg
- Der Zugang zum Laufsteg erfolgt komfortabel über eine Treppe 45° mit beidseitigen Handläufen und einer selbstschließenden Sicherheitstüre.
- Die Lieferung erfolgt werksseitig in vormontierten Baugruppen für einen einfachen und schnellen Aufbau nach beiliegender Montageanleitung

Hinweis

Bei der Zusammenstellung eines Laufstegs können nur Module mit gleicher Plattformhöhe kombiniert werden. Sollten unterschiedliche Plattformhöhen auf einer Laufsteganlage benötigt werden, nehmen Sie bitte Kontakt mit uns auf. Dies gilt auch wenn Sie Laufsteganlagen für den Außenbereich

benötigen, da die Nutzung primär für den Einsatz im Innenbereich ausgelegt ist (mit Ausnahme Enteisungsanlagen).

Unternehmens-Zertifizierungen

zu Nachhaltigkeitskriterien

