



Bestell-Nr.: 041623

## Stufen-Stehleiter einseitig begehbar mit clip-step R13



Stufenanzahl

- 3
  4
  5
  6
  7
  8
  9
  10
  12
   
 14

### Spezifikation

Arbeitshöhe <b>2,7 m</b>	Tritt-Ausführung <b>Stufen</b>	Stufen-/Sprossenanzahl <b>3 St.</b>	Standplattform als Stufe gezählt <b>Ja</b>	Stufen-/Sprossentiefe <b>80 mm</b>
Stufen-/Sprossenabstand <b>235 mm</b>	Sprossen- / Stufenbelag <b>clip-step R13</b>	Höhe <b>1,34 m</b>	Plattformhöhe <b>670 mm</b>	Schrittlänge <b>700 mm</b>
Neigung <b>70°</b>	Untere Außenbreite <b>470 mm</b>	Holmhöhe <b>73 mm</b>	Holmhöhe des Stützteils <b>58 mm</b>	Holmbreite <b>25 mm</b>
Max. Belastbarkeit <b>150 kg</b>	Bauart <b>Freistehend   Einseitig begehbar</b>	Gewicht <b>5,75 kg</b>	Transportmaß <b>1434 x 461 x 164 mm, 5,751 kg</b>	Geschäftsbereich <b>MUNK Günzburger Steigtechnik</b>
Bestell-Nr. <b>041623</b>	Preis <b>245,00 €</b>			

### Fakten

- Stufen-Stehleiter aus Aluminium
- Stabile Rechteckrohr-Holme

- 80 mm tiefe, geriffelte Stufen und große Plattform
- 4-fach gebördelte Stufen-/Holmverbindung
- Leitergelenk 'safe-cap'
- Konische Holmführung für einen sicheren Stand
- ergo-pad® Griffzone mit Klemmmechanismus
- nivello® Leiterschuhe mit patentierter 2-Achsen-Neigungstechnik
- Praktische Ablageschale mit integrierten Haken und Werkzeugaufnahmen
- Spreizsicherung mit zwei hochfesten Polyestergurten
- Stufenabstand: 235 mm
- Leiterneigung: 70°
- Maximale Belastung: 150 kg
- Trittauflage clip-step R13 für zertifizierte Rutschhemmung

### **Lieferumfang**

- Leiter: 1 x

### **Informationen zu Nachhaltigkeitskriterien**

- Unternehmenszertifizierung: ISO 9001
- Unternehmenszertifizierung: ISO 14001
- Unternehmenszertifizierung: EN 1090
- Unternehmenszertifizierung: EcoVadis
- RoHS
- REACH
- Die MUNK Group arbeitet mit einem Code of Conduct
- Das Lieferkettengesetz findet aufgrund unserer Größe keine Anwendung
- Die verwendeten Materialien sind der technischen Spezifikation aufgeführt

- Ressourcenschonende Herstellung: eigene Photovoltaik-Anlagen
- Energieeffizienter Verbrauch bei der Herstellung: LED-Beleuchtung
- Reparaturfähigkeit, Langlebigkeit und Qualität: 15 Jahre Garantie auf Serienprodukte made in Germany
- Recyclingfähigkeit: Unsere Produkte bestehen zum größten Teil aus Aluminium, Stahl oder Holz und können direkt dem Recyclingprozess zugeführt werden.
- Sozialverträgliche Arbeitsbedingungen in der Produktion: faire Löhne, Gleichberechtigung zwischen den Geschlechtern
- Sparsame und recyclingfähige Verpackung: Kein Einsatz von Styropor, überwiegend Nutzung von Holz und Pappe, geringe Anteile von Kunststoff
- Keine gesundheitliche Belastung der Anwenderinnen und Anwender

## Weitere Produktbilder

---



## Mehrwerte

---

### Industriequalität

Stabil und robust für den harten Einsatz im Arbeitsalltag (u. a. 4-fach Bördelung)

- Korrosionsbeständige Beschläge
- Einsatz von hochwertigen und hochfesten Materialien
- Vielfältiges und praktisches Zubehör



### Leiter-Gelenk safe-cap

- Leichtgängiges Leiter-Gelenk mit großer Anlagefläche und Schutzkappe aus robustem Kunststoff
- Die 6-fach Vernietung und dickere Wandstärke sorgt für noch mehr Stabilität und Schutz an dieser sensiblen Stelle der Leiter und erhöht somit die Langlebigkeit
- Das safe-cap schützt die Leiter bei Benutzung, dem Verladen und Aufbewahren sowie die Anlageflächen, Wände, KFZ-Ladeflächen und das Gelenk selbst



### Ablageschale

- Zur praktischen Aufbewahrung von Kleinteilen
- Aus hochwertigem Kunststoff
- Teilweise mit integrierten Haken und Werkzeugaufnahmen
- Verschiedene Ausführungen, abhängig vom Leitermodell



Der bewegliche Leiterschuh setzt neue Maßstäbe in der Standsicherheit

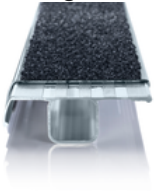
### [Mehr erfahren](#)



### Trittaufgabe clip-step R13

Zertifizierte Rutschhemmung für Stufenleitern

- Erfüllt dank Korundeinstreuung die Vorgaben der höchstmöglichen Rutschhemmungsklasse R13
- Erhöht die Arbeitssicherheit speziell in nassen und överschmierten Umgebungen
- Aufbringung bis zur maximal betretbaren Stufe als optische Kontrolle
- Nachrüstbar, als Ersatzteil und in einzelnen Längen auch in gelb (RAL 1021) erhältlich



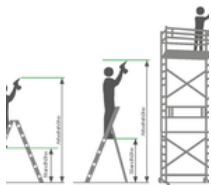
### ergo-pad® Griffzone

Für ein leichteres und ergonomisches Handling am optimalen Tragepunkt




### Hinweis: Arbeitshöhen

- In Bezug auf die maximale Arbeitshöhe sind bei Verwendung der Leiter als Arbeitsplatz nationale Regelungen (z.B. in Deutschland TRBS 2121 Teil 2) zu berücksichtigen.
- Hinweise zur [TRBS 2121 Teil 2](#) haben wir auf einer Service-Seite für Sie zusammengestellt
- Wie die [Arbeitshöhe](#) ermittelt wird, lesen Sie in unseren [Wissen](#)




## Zertifikate

---



17KFP0689-04 -  
Prüfbescheinigung  
"Bauart geprüft"

Gültig in



DIN EN 131-  
3:2007  
EK5-AK1 17-  
02:2017  
DIN EN 131-1:2016  
DIN EN 131-2:2017  
PAK-  
ANFORDERUNG  
FÜR GS -  
ABSCHNITT  
3.1(PAH-  
REQUIREMENT  
FOR GS - CL. 3.1)  
AFPS GS 2014:01  
PAK

## Unternehmens-Zertifizierungen

---

zu Nachhaltigkeitskriterien



Management System  
ISO 9001:2015  
ISO 14001:2015  
[www.tuv.com](http://www.tuv.com)  
ID 9108612548



**Nachhaltigkeit**  
**EcoVadis**  
sustainable supply management  
CSR-Rating in Silber 2022

