



Bestell-Nr.: 021214

## Sprossen-Seilzugleiter 2-teilig ohne Traverse



Sprossenanzahl

2x14

2x16

2x18

2x20

### Spezifikation

Arbeitshöhe <b>8,3 m</b>	Tritt-Ausführung <b>Sprossen</b>	Stufen-/Sprossenanzahl <b>2x 14 Sp.</b>	Stufen-/Sprossenhöhe <b>30 mm</b>	Stufen-/Sprossentiefe <b>30 mm</b>
Stufen-/Sprossenabstand <b>280 mm</b>	Länge eingefahren <b>4,18 m</b>	Länge ausgefahren <b>7,22 m</b>	Außenbreite <b>420 mm</b>	Holmhöhe <b>73 mm</b>
Holmbreite <b>25 mm</b>	Bauart <b>Zum Anlehnen   2-teilig</b>	Gewicht <b>21 kg</b>	Transportmaß <b>4160 x 445 x 165 mm, 21 kg</b>	Geschäftsbereich <b>MUNK Günzburger Steigtechnik</b>
Bestell-Nr. <b>021214</b>	Preis <b>756,00 €</b>			

### Fakten

- Sprossen-Seilzugleiter aus Aluminium
- Stabile Rechteckrohr-Holme
- Beidseitig geriffelte Vierkantsprossen 30 x 30 mm
- 4-fach gebördelte Sprossen-/Holmverbindung

- Bequeme Höhenverstellung von Sprosse zu Sprosse dank zwei Seilzügen mit Kunststoffseil
- Oberleiter mit Wandlaufrollen
- Korrosionsbeständige Führungsbeschläge mit Gleitführungen
- Sprossenabstand: 280 mm
- Leiterbreite: 470 mm (ohne Traverse)
- Maximale Belastung: 150 kg
- Hinweis: Anlegeleitern über 3,0 m dürfen nur dann ohne Traverse verwendet werden, wenn diese ausschließlich bestimmungsgemäß eingesetzt werden (z. B. fest eingebaut, mit Haken versehen, mit Gurt befestigt)
- nivello® Leiterschuhe mit patentierter 2-Achsen-Neigungstechnik

### Lieferumfang

- Leiter: 1 x
- Gebrauchs- und Bedienungsanleitung: 1 x

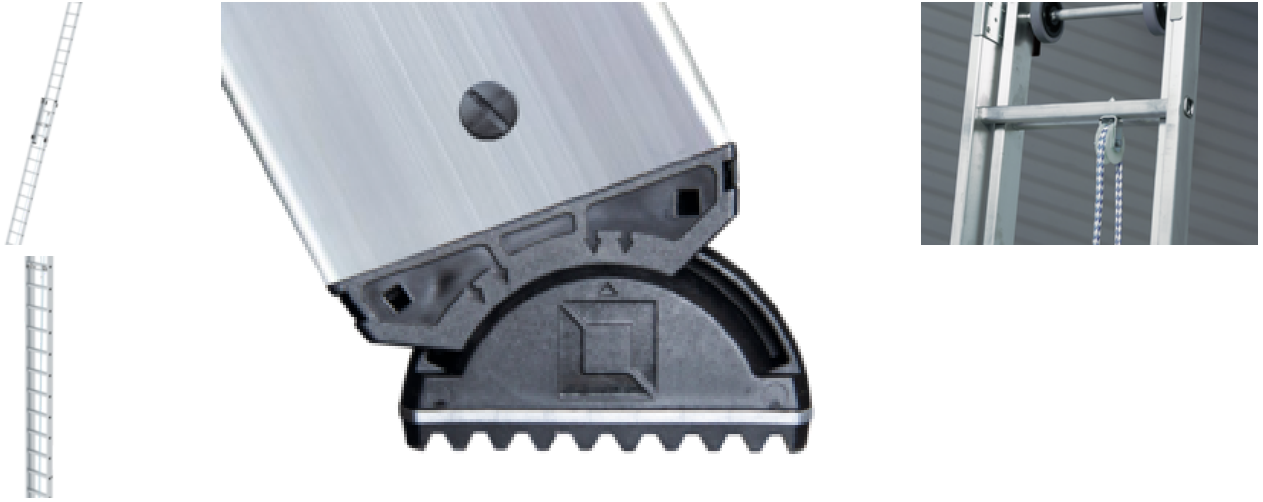
### Informationen zu Nachhaltigkeitskriterien

- Unternehmenszertifizierung: ISO 9001
- Unternehmenszertifizierung: EN 1090
- Unternehmenszertifizierung: EcoVadis
- RoHS
- REACH
- Die MUNK Group arbeitet mit einem Code of Conduct
- Das Lieferkettengesetz findet aufgrund unserer Größe keine Anwendung
- Die verwendeten Materialien sind der technischen Spezifikation aufgeführt
- Ressourcenschonende Herstellung: eigene Photovoltaik-Anlagen
- Energieeffizienter Verbrauch bei der Herstellung: LED-Beleuchtung
- Reparaturfähigkeit, Langlebigkeit und Qualität: 15 Jahre Garantie auf Serienprodukte made in Germany

- Recyclingfähigkeit: Unsere Produkte bestehen zum größten Teil aus Aluminium, Stahl oder Holz und können direkt dem Recyclingprozess zugeführt werden.
- Sozialverträgliche Arbeitsbedingungen in der Produktion: faire Löhne, Gleichberechtigung zwischen den Geschlechtern
- Sparsame und recyclingfähige Verpackung: Kein Einsatz von Styropor, überwiegend Nutzung von Holz und Pappe, geringe Anteile von Kunststoff
- Keine gesundheitliche Belastung der Anwenderinnen und Anwender

## Weitere Produktbilder

---



## Mehrwerte

---

### Industriequalität

Stabil und robust für den harten Einsatz im Arbeitsalltag (u. a. 4-fach Bördelung)

- Korrosionsbeständige Beschläge
- Einsatz von hochwertigen und hochfesten Materialien
- Vielfältiges und praktisches Zubehör



### Großes Zubehörprogramm

- Für jeden Einsatz das passende Equipment
- Praktisch und arbeitserleichternd
- Universell an Leitern der Günzburger Steigtechnik verwendbar



Der bewegliche Leiterschuh setzt neue Maßstäbe in der Standsicherheit

### [Mehr erfahren](#)



Optimale und leichtgängige Bedienung durch gut erreichbare Elemente

- Einfache Höhenverstellung von Sprosse zu Sprosse bzw. Stufe zu Stufe
- Wandlaufrollen am Oberteil (ab 14 Sprossen)
- Beschläge mit Gleitführungen
- Leichtgängige Seilrolle



### Nachrüst-Traverse

Sicherer Aufstieg nach Norm

- Zum Nachrüsten von Bestandsleitern mit Leiterlänge über 3,0 m nach Norm
- Rutschsichere Leiterschuhe
- In verschiedenen Breiten erhältlich



## Unternehmens-Zertifizierungen

---

zu Nachhaltigkeitskriterien



Management System  
ISO 9001:2015  
ISO 14001:2015  
[www.tuv.com](http://www.tuv.com)  
ID 9108612548



**Nachhaltigkeit**  
**EcoVadis**  
sustainable supply management  
CSR-Rating in Silber 2022

