



Bestell-Nr.: 040306

## Stufen-Anlegeleiter ohne Traverse



Stufenanzahl

- 6** 8 10 12 14 16 18

### Spezifikation

Arbeitshöhe <b>2,8 m</b>	Tritt-Ausführung <b>Stufen</b>	Stufen-/Sprossenanzahl <b>6 St.</b>	Stufen-/Sprossentiefe <b>80 mm</b>	Stufen-/Sprossenabstand <b>235 mm</b>
Rutschhemmung <b>Aluminium geriffelt</b>	Leiterlänge <b>1,65 m</b>	Neigung <b>70 °</b>	Ausladung <b>580 mm</b>	Außenbreite <b>420 mm</b>
Holmhöhe <b>73 mm</b>	Holmbreite <b>25 mm</b>	Max. Belastbarkeit <b>150 kg</b>	Bauart <b>Zum Anlehnen</b>	Gewicht <b>4,5 kg</b>
Transportmaß <b>1645 x 425 x 103 mm, 4,5 kg</b>	Geschäftsbereich <b>MUNK Günzburger Steigtechnik</b>	Bestell-Nr. <b>040306</b>	Preis <b>184,00 €</b>	

### Fakten

- Stufen-Anlegeleiter aus Aluminium
- Stabile Rechteckrohr-Holme
- 80 mm tiefe, geriffelte Stufen
- 4-fach gebördelte Stufen-/Holmverbindung
- ergo-pad® Griffzone
- Stufenabstand: 235 mm

- Leiterbreite: 420 mm (ohne Traverse)
- Leiterneigung: 70°
- nivello® Leiterschuhe mit patentierter 2-Achsen-Neigungstechnik
- Maximale Belastung: 150 kg
- Hinweis: Anlegeleitern über 3,0 m dürfen nur dann ohne Traverse verwendet werden, wenn diese ausschließlich bestimmungsgemäß eingesetzt werden (z. B. fest eingebaut, mit Haken versehen, mit Gurt befestigt)

## Lieferumfang

- Leiter: 1 x

## Informationen zu Nachhaltigkeitskriterien

---

- Unternehmenszertifizierung: ISO 9001
- Unternehmenszertifizierung: EN 1090
- Unternehmenszertifizierung: EcoVadis
- RoHS
- REACH
- Die MUNK Group arbeitet mit einem Code of Conduct
- Das Lieferkettengesetz findet aufgrund unserer Größe keine Anwendung
- Die verwendeten Materialien sind der technischen Spezifikation aufgeführt
- Ressourcenschonende Herstellung: eigene Photovoltaik-Anlagen
- Energieeffizienter Verbrauch bei der Herstellung: LED-Beleuchtung
- Reparaturfähigkeit, Langlebigkeit und Qualität: 15 Jahre Garantie auf Serienprodukte made in Germany
- Recyclingfähigkeit: Unsere Produkte bestehen zum größten Teil aus Aluminium, Stahl oder Holz und können direkt dem Recyclingprozess zugeführt werden.
- Sozialverträgliche Arbeitsbedingungen in der Produktion: faire Löhne, Gleichberechtigung zwischen den Geschlechtern
- Sparsame und recyclingfähige Verpackung: Kein Einsatz von Styropor, überwiegend Nutzung von Holz und Pappe, geringe Anteile von Kunststoff

- Keine gesundheitliche Belastung der Anwenderinnen und Anwender

## Weitere Produktbilder

---



## Mehrwerte

---

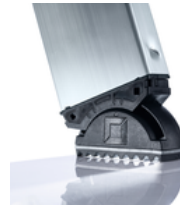
### ergo-pad® Griffzone

Für ein leichteres und ergonomisches Handling am optimalen Tragepunkt



Der bewegliche Leiterschuh setzt neue Maßstäbe in der Standsicherheit

[Mehr erfahren](#)



### Nachrüst-Traverse

Sicherer Aufstieg nach Norm

- Zum Nachrüsten von Bestandsleitern mit Leiterlänge über 3,0 m nach Norm
- Rutsichere Leiterschuhe
- In verschiedenen Breiten erhältlich




### Hinweis: Arbeitshöhen

- In Bezug auf die maximale Arbeitshöhe sind bei Verwendung der Leiter als Arbeitsplatz nationale Regelungen (z.B. in Deutschland TRBS 2121 Teil 2) zu berücksichtigen.
- Hinweise zur [TRBS 2121 Teil 2](#) haben wir auf einer Service-Seite für Sie zusammengestellt
- Wie die [Arbeitshöhe](#) ermittelt wird, lesen Sie in unseren [Wissen](#)




## Zertifikate

---



17KFP0517-04 -  
Prüfbescheinigung  
"Bauart geprüft"

Gültig in



DIN EN 131-  
3:2007  
EK5/AK1 17-1:2017  
DIN EN 131-1:2016  
DIN EN 131-2:2017  
PAK-  
ANFORDERUNG  
FÜR GS -  
ABSCHNITT  
3.1(PAH-  
REQUIREMENT  
FOR GS - CL. 3.1)  
AFPS GS 2014:01  
PAK

## Unternehmens-Zertifizierungen

---

zu Nachhaltigkeitskriterien



Management System  
ISO 9001:2015  
ISO 14001:2015  
[www.tuv.com](http://www.tuv.com)  
ID 9108612548

