



Bestell-Nr.: 012014

Stufen-Glasreinigerleiter Unterteil nivello-Traverse & clip-step R13



Stufenanzahl

- 2
- 6
- 5

Spezifikation

Leiterlänge 770 mm	Stufen-/Sprossenanzahl 2 St.	Stufen-/Sprossentiefe 80 mm	Stufen-/Sprossenabstand 235 mm	Obere Außenbreite 364 mm
Untere Außenbreite 900 mm	Traversenbreite 900 mm	Neigung 70 °	Holmhöhe 73 mm	Holmbreite 25 mm
Max. Belastbarkeit 120 kg	Bauart Zum Anlehnen	BG BAU gefördert Ja	Gewicht 3,23 kg	Transportmaß 805 x 905 x 97 mm, 3,228 kg
Geschäftsbereich MUNK Günzburger Steigtechnik	Bestell-Nr. 012014	Preis 245,00 €		

Fakten

- Stufen-Glasreinigerleiter aus Aluminium
- Stabile Rechteckrohr-Holme
- 80 mm tiefe, geriffelte Stufen
- Trittauflagen clip-step R13 für zertifizierte Rutschhemmung
- 4-fach gebördelte Stufen-/Holmverbindung

- Sichere Steckverbindung mit zusätzlichen Hakenverriegelung
- Oberleiter mit Laufrollen und abriebfestem Anlegegummi mit Keilausschnitt
- Unterleiter mit nivello® Traverse für einen extra sicheren Stand und Aufstieg (liegt lose bei)
- Je nach Auswahl können maximal vier Einzelteile kombiniert werden, da die Standhöhe von 5,0 m nicht überschritten werden darf
- Stufenabstand: 263 mm
- Leiterneigung: 70°
- Maximale Belastung: 120 kg

Lieferumfang

- Leiterunterteil: 1 x
- Traverse (liegt lose bei): 1 x
- Gebrauchs- und Bedienungsanleitung: 1 x

Informationen zu Nachhaltigkeitskriterien

- Unternehmenszertifizierung: ISO 9001
- Unternehmenszertifizierung: ISO 14001
- Unternehmenszertifizierung: EN 1090
- Unternehmenszertifizierung: EcoVadis
- RoHS
- REACH
- Die MUNK Group arbeitet mit einem Code of Conduct
- Das Lieferkettengesetz findet aufgrund unserer Größe keine Anwendung
- Die verwendeten Materialien sind der technischen Spezifikation aufgeführt
- Ressourcenschonende Herstellung: eigene Photovoltaik-Anlagen
- Energieeffizienter Verbrauch bei der Herstellung: LED-Beleuchtung
- Reparaturfähigkeit, Langlebigkeit und Qualität: 15 Jahre Garantie auf Serienprodukte made in Germany
- Recyclingfähigkeit: Unsere Produkte bestehen zum größten Teil aus Aluminium, Stahl oder Holz und können direkt dem Recyclingprozess zugeführt werden.

- Sozialverträgliche Arbeitsbedingungen in der Produktion: faire Löhne, Gleichberechtigung zwischen den Geschlechtern
- Sparsame und recyclingfähige Verpackung: Kein Einsatz von Styropor, überwiegend Nutzung von Holz und Pappe, geringe Anteile von Kunststoff
- Keine gesundheitliche Belastung der Anwenderinnen und Anwender

Weitere Produktbilder

Mehrwerte

Industriequalität

Stabil und robust für den harten Einsatz im Arbeitsalltag (u. a. 4-fach Bördelung)

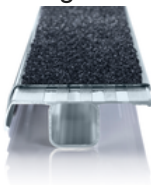
- Korrosionsbeständige Beschläge
- Einsatz von hochwertigen und hochfesten Materialien
- Vielfältiges und praktisches Zubehör



Trittaufgabe clip-step R13

Zertifizierte Rutschhemmung für Stufenleitern

- Erfüllt dank Korundeinstreuung die Vorgaben der höchstmöglichen Rutschhemmungsklasse R13
- Erhöht die Arbeitssicherheit speziell in nassen und överschmierten Umgebungen
- Aufbringung bis zur maximal betretbaren Stufe als optische Kontrolle
- Nachrüstbar, als Ersatzteil und in einzelnen Längen auch in gelb (RAL 1021) erhältlich



Großes Zubehörprogramm

- Für jeden Einsatz das passende Equipment
- Praktisch und arbeitserleichternd
- Universell an Leitern der Günzburger Steigtechnik verwendbar



Der bewegliche Leiterschuh setzt neue Maßstäbe in der Standsicherheit

[Mehr erfahren](#)



nivello® Traverse

Extra sicherer Aufstieg nach Norm bei Anlegeleitern über 3,0 m

- Extra breite Traverse für noch mehr Standsicherheit
- nivello®-Leiterschuhe mit patentierter 2-Achsen-Neigungstechnik, integrierter Anstellwinkelkontrolle und wechselbaren Fußplatten
- Einzeln als Ersatzteil erhältlich



BG BAU gefördert

Förderung unter Vorbehalt, aktuellste Informationen finden Sie auf der Website der BG BAU. Seit 2014 fördert die BG BAU den Kauf von einseitig und beidseitig begehbaren Podestleitern, Tritten und Leiterzubehör. Von dieser Förderung profitieren alle Mitglieder der BG BAU. Dadurch sollen gerade auf Baustellen Arbeitsunfälle vermieden und die Ergonomie verbessert werden. Alle Informationen von der BG BAU erhalten Sie unter:

www.bgbau.de/service/angebote/arbeitsschutzpraemien

Eine Kurzübersicht zur Förderung und eine Übersicht unserer förderfähigen Produkte finden Sie auf unserer Website unter [Wissen](#).

Nachrüstsatz roll-bar

- Rollen statt schleppen: ergonomische und komfortable Handhabung
- Einfache Montage an Traversen ohne Bohren
- Benutzerfreundliche Bedienung ohne Bücken



EuroTest-Preis 2019

