

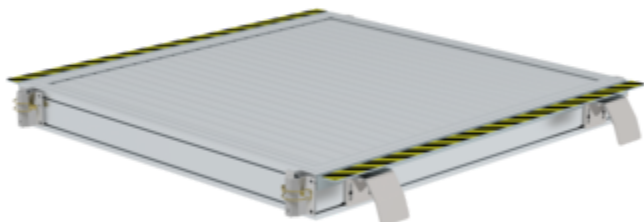
N° de commande: 331039

## Marchepied de voie fixe

Revêtement de la plate-forme

Aluminium ondulé

Grille en PRV



### Spécification

Profondeur de la surface de marche supérieure <b>1,26 m</b>	Largeur de la surface de marche supérieure <b>1,33 m</b>	Revêtement des marches / de la plate-forme <b>Aluminium ondulé</b>	Classe antidérapante <b>R9</b>	Charge max. <b>300 kg</b>
Matériau <b>Aluminium</b>	Poids <b>52 kg</b>	Dimensions de transport <b>1550 x 1500 x 300 mm, 52 kg</b>	Division commerciale <b>MUNK Günzburger Steigtechnik</b>	N° de commande <b>331039</b>
Prix <b>2 730,00 €</b>				

### Les faits

- Plate-forme de travail en aluminium
- Adaptation sur différents types de rails grâce à une surface d'appui réglable
- Convient pour les types de voies principales S49, S54 et 60E
- Déplacement sûr et simple du marchepied de voie grâce à des freins automatiques et un double levier de commande
- Passage sans interstices jusqu'aux rails avec marquage d'avertissement

- Garde-corps enfichable avec barre à hauteur des genoux et du sol disponible comme accessoire frontal
- Peut être couplé avec d'autres marchepieds de voie grâce à l'élément de raccordement à ras en option. Permet de couvrir entièrement des fossés de voies
- Charge maximale : 300 kg

### Étendue de la livraison

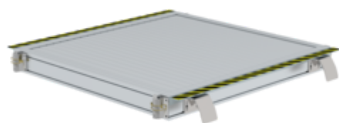
- Plate-forme: 1 x
- Instructions d'utilisation et de fonctionnement: 1 x

### Informations sur les critères de durabilité

- Certification d'entreprise : ISO 9001
- Certification d'entreprise : ISO 14001
- Certification d'entreprise : EN 1090
- Certification d'entreprise : EcoVadis
- RoHS
- REACH
- Le groupe MUNK se conforme à un code de conduite.
- La loi sur la chaîne d'approvisionnement ne s'applique pas en raison de notre taille
- Les matériaux utilisés sont indiqués dans la spécification technique
- Production respectueuse des ressources : installations photovoltaïques propres
- Consommation d'énergie efficace lors de la fabrication : éclairage LED
- Réparabilité, longévité et qualité : 15 ans de garantie sur les produits de série made in Germany
- Recyclabilité : nos produits sont en grande partie composés d'aluminium, d'acier ou de bois et peuvent être directement envoyés au processus de recyclage.
- Conditions de travail socialement acceptables dans la production : salaires équitables, égalité entre les sexes
- Emballage économique et recyclable : pas d'utilisation de polystyrène, utilisation prédominante de bois et de carton, faible proportion de plastique.
- Pas de risque pour la santé des utilisateurs

## Plus d'images de produits

---



## Valeur ajoutée

---

### Travail sécurisé

- Mains courantes pour une montée et une descente sécurisées
- Plates-formes antidérapantes très large
- Structures robustes pour une stabilité sécurisée



### Diversité des variantes

- Marchepieds avec structures de base en montants tubulaires de section carrée en aluminium ou tubes ronds en acier
- Variantes soudées et vissées
- Différents modèles de marches et de plates-formes



### Patins antidérapants en matériau synthétique

- Assurent une stabilité sécurisée
- Grande résistance aux chocs et à l'usure
- Remplacement simple en cas d'usure



### Qualité industrielle

- Fabrication stable pour utilisations exigeantes
- Utilisation de matériaux de haute qualité et hautement résistants



### De petit à grand

- Le bon produit pour chaque utilisation
- Variantes à marches d'un seul côté et des deux côtés



### Votre avantage ergonomie

- Roulettes intégrées ou à équipement ultérieur pour un déplacement facile d'un endroit à un autre
- Poignées pour la manipulation ergonomique
- Produits rabattables pour un transport facile



## **Certifications d'entreprise**

sur les critères de durabilité



Management System  
ISO 9001:2015  
ISO 14001:2015  
[www.tuv.com](http://www.tuv.com)  
ID 9108612548



**Nachhaltigkeit**  
**EcoVadis**  
sustainable supply management  
CSR-Rating in Silber 2022

