



N° de commande: 530230

Échelle à crinoline à plusieurs sections (échelle de secours), acier inoxydable

Hauteur de montée [mm]

10920	11760	13160	14000	15120
15960	16800	17640	18760	

Spécification

Hauteur de montée 10,92 m	Longueur de l'échelle avec montant de sortie 12,12 m	Largeur extérieure 520 mm	Hauteur des montants 60 mm	Charge max. 150 kg
Utilisation prévue Échelles de secours	Conception À plusieurs sections	Matériau Acier inoxydable	Poids 192 kg	Division commerciale MUNK Günzburger Steigtechnik
N° de commande 530230				

Les faits

- Domaine d'application : Les échelles de secours sont des installations structurelles qui permettent à des personnes en mesure de se sauver elles-mêmes de fuir en cas de danger ou qui permettent de sauver des personnes.
- Indépendamment de la hauteur de montée, les éléments suivants s'appliquent :

- Pour la protection anti-chute, le dispositif anti-chute n'est pas autorisé
- Lors de la conception d'échelles de secours, et plus particulièrement de la sécurisation d'accès, le service de protection incendie responsable doit être impliqué
- Un justificatif de la capacité portante du support doit être établi pour chaque projet de construction par un expert en charge de la stabilité
- La présence d'un garde-corps est nécessaire des deux côtés de l'échelle à crinoline ou au niveau de la sortie si la sortie n'est pas sécurisée
- L'écart à la sortie ne doit pas dépasser 75 mm
- Pour des hauteurs de chute supérieures à 1 m, des dispositifs de retenue sont nécessaires aux entrées, sorties et sauts de loup
- Pour des passerelles latérales, les éléments de l'échelle peuvent être installés plus haut
- Dimension d'accès : Distance entre le niveau d'entrée et le premier barreau 100 – 400 mm ; barreau supérieur au ras du niveau d'entrée
- L'écart entre les échelles à crinoline et le garde-corps ne doit pas dépasser 120 mm
- Mécanisme de déclenchement de l'échelle d'accès de secours via une pédale de commande ou une barre de sécurité
- Un élément d'échelle mobile verticalement n'est autorisé que sur le segment le plus bas de l'échelle. Cet élément d'échelle mobile doit s'abaisser automatiquement avant d'y accéder. En position abaissée, les barreaux du segment le plus bas de l'échelle et de l'échelle de secours déployée doivent être à la même hauteur
- Les plates-formes d'accès doivent, en tant que possibilités d'accès sur des échelles de secours, couvrir toute l'ouverture d'accès (largeur de la fenêtre, p. ex.)

- Le chevauchement vertical de sections d'échelles consécutives doit être d'au moins 1 680 mm
- Les ouvertures de passage à l'intérieur des balcons ainsi que les ouvertures d'accès dans les enceintes de balcons doivent être protégées contre les chutes de personnes. La conception technique doit garantir durablement le bon fonctionnement de l'appareil
- L'échelle de secours doit se terminer dans des zones stables et sécurisées prévues pour des voies d'évacuation menant hors des zones dangereuses

Étendue de la livraison

- Élément d'échelle en acier inoxydable: 1 x
- Élément d'échelle en acier inoxydable: 4 x
- Montant de sortie droit: 2 x
- Support mural, rigide, 200 mm, acier inoxydable: 18 x
- Arceau de crinoline de Ø 700 mm: 8 x
- Montant de crinoline de 3 000 mm de long: 19 x
- Arceau de crinoline décalé: 2 x
- Plate-forme de changement entre sections d'échelle Ø 700 mm: 1 x
- Connecteur d'échelle à crinoline 200 mm: 6 x

Informations sur les critères de durabilité

- Certification d'entreprise : ISO 9001
- Certification d'entreprise : ISO 14001
- Certification d'entreprise : EN 1090
- Certification d'entreprise : EcoVadis
- RoHS
- REACH
- Le groupe MUNK se conforme à un code de conduite.
- La loi sur la chaîne d'approvisionnement ne s'applique pas en raison de notre taille
- Les matériaux utilisés sont indiqués dans la spécification technique

- Production respectueuse des ressources : installations photovoltaïques propres
- Consommation d'énergie efficace lors de la fabrication : éclairage LED
- Réparabilité, longévité et qualité : 15 ans de garantie sur les produits de série made in Germany
- Recyclabilité : nos produits sont en grande partie composés d'aluminium, d'acier ou de bois et peuvent être directement envoyés au processus de recyclage.
- Conditions de travail socialement acceptables dans la production : salaires équitables, égalité entre les sexes
- Emballage économique et recyclable : pas d'utilisation de polystyrène, utilisation prédominante de bois et de carton, faible proportion de plastique.
- Pas de risque pour la santé des utilisateurs

Plus d'images de produits



Valeur ajoutée

Principe modulaire rationnel

- Les échelles à crinoline prémontées et la possibilité de les combiner soi-même offrent la bonne solution pour chaque objet
- La technique de fixation ultra-résistante de l'importante crinoline accroît la rentabilité
- Chaque composant individuel du module satisfait aux mêmes exigences en termes de qualité et d'efficacité



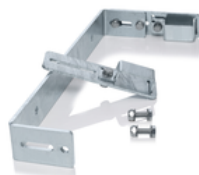
Différents matériaux au choix

- Selon l'utilisation prévue, les échelles à crinoline sont disponibles en acier galvanisé, en acier inoxydable, en aluminium et en aluminium éloxé
- Les ancrages muraux et autres éléments de montage sont disponibles en plusieurs matériaux
- Robuste, durable, efficace



Montage et fixation

- Le système de montage optimisé permet même de monter des installations complexes et à plusieurs sections en économisant jusqu'à 30 % de temps
- Pour les échelles à crinoline prémontées, les kits de montage appropriés sont déjà compris ; le système modulaire offre de nombreuses possibilités de fixation (veuillez les commander en même temps)
- Support mural réglable pour façades complexes ou murs avec isolation thermique totale



En toute sécurité jusqu'à la destination prévue

- Plates-formes confortables pour se reposer ou changer facilement d'échelle si plusieurs échelles à crinoline sont assemblées en décalé
- Montants de sortie et échelles d'accès pour une montée et une descente sécurisées
- Protections anti-accès, support mural et autres accessoires pour différentes conditions structurelles



Planification optimale

- Aides pratiques à la planification (disponibles au [téléchargement](#)) avec des conseils pour une planification correcte des systèmes d'échelles à crinoline
- Planification en étroite collaboration avec le donneur d'ordre, selon le site et l'utilisation prévue
- Planification conjointe de projets



Toutes les [échelles fixes](#) en un coup d'œil :

- [Échelles à crinoline à une section](#) selon les normes DIN 18799-1/-3, DIN 14094-1 et DIN EN ISO 14122-4 (en fonction du choix de la norme et de la situation sur le site de la sortie, des composants supplémentaires tels que marche de sortie, garde-corps et porte de sécurité sont nécessaires).
- DIN 18799-1 : Échelles à crinoline permanentes à plusieurs sections [sur édifices](#)
- DIN 14094-1 : [Échelles de secours](#) à plusieurs sections
- DIN EN ISO 14122-4 : Échelles à crinoline permanentes à plusieurs sections [sur machines](#)

Certifications d'entreprise

sur les critères de durabilité



Management System
ISO 9001:2015
ISO 14001:2015
www.tuv.com
ID 9108612548

