



N° de commande: 012015

## Partie supérieure pour échelle de laveur de carreaux à marches avec clip-step R13



Nombre de marches

4

7

### Spécification

Longueur de l'échelle <b>2,16 m</b>	Nombre de marches / barreaux <b>4 marches</b>	Profondeur des marches / des barreaux <b>80 mm</b>	Espacement des marches / des barreaux <b>263 mm</b>	Largeur extérieure supérieure <b>118 mm</b>
Largeur extérieure inférieure <b>449 mm</b>	Inclinaison <b>70 °</b>	Hauteur des montants <b>73 mm</b>	Charge max. <b>120 kg</b>	Conception <b>Pour d'appui</b>
BG.BAU soutenu <b>Oui</b>	Poids <b>5,49 kg</b>	Dimensions de transport <b>2188 x 445 x 138 mm, 5,492 kg</b>	Division commerciale <b>MUNK Günzburger Steigtechnik</b>	N° d'article <b>012015</b>
Prix <b>379,00 €</b>				

### Les faits

- Échelle de laveur de carreaux à marches en aluminium
- Montants robustes en tube carré
- Marches striées profondes de 80 mm
- Revêtements clip-step R13 pour effet antidérapant certifié

- Jonction marches/montants sertie quatre fois
- Raccord par emboîtement sécurisé avec verrouillage supplémentaire par crochet
- Partie supérieure avec galets roulants et caoutchouc d'appui résistant à l'usure avec découpe en coin
- Partie inférieure avec traverse nivello® pour une stabilité et une montée parfaitement sécurisées (fournie non fixée)
- En fonction de la sélection, il est possible de combiner jusqu'à quatre pièces individuelles, car la hauteur de maintien de 5,0 m ne doit pas être dépassée
- Espacement des marches : 263 mm
- Inclinaison de l'échelle : 70°
- Charge maximale : 120 kg

### Étendue de la livraison

- Partie supérieure pour échelle: 1 x
- Instructions d'utilisation et de fonctionnement: 1 x

### Informations sur les critères de durabilité

- Certification d'entreprise : ISO 9001
- Certification d'entreprise : EN 1090
- Certification d'entreprise : EcoVadis
- RoHS
- REACH
- Le groupe MUNK se conforme à un code de conduite.
- La loi sur la chaîne d'approvisionnement ne s'applique pas en raison de notre taille
- Les matériaux utilisés sont indiqués dans la spécification technique
- Production respectueuse des ressources : installations photovoltaïques propres
- Consommation d'énergie efficace lors de la fabrication : éclairage LED
- Réparabilité, longévité et qualité : 15 ans de garantie sur les produits de série made in Germany

- Recyclabilité : nos produits sont en grande partie composés d'aluminium, d'acier ou de bois et peuvent être directement envoyés au processus de recyclage.
- Conditions de travail socialement acceptables dans la production : salaires équitables, égalité entre les sexes
- Emballage économique et recyclable : pas d'utilisation de polystyrène, utilisation prédominante de bois et de carton, faible proportion de plastique.
- Pas de risque pour la santé des utilisateurs

## Plus d'images de produits

---



## Valeur ajoutée

---

### Qualité industrielle

Stable et robuste, pour une utilisation intensive au quotidien (ex. : quadruple sertissage)

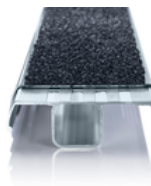
- Ferrures anticorrosion
- Utilisation de matériaux de haute qualité et hautement résistants
- Accessoires variés et pratiques



### Revêtement de marche clip-step R 13

Effet antidérapant certifié pour échelles à marches

- Satisfait aux exigences de la classe antidérapante la plus élevée possible R 13 grâce à l'ajout de corindon
- Renforce la sécurité au travail, notamment dans les environnements humides et huileux
- Apposition jusqu'à la hauteur maximale de marche en guise de contrôle visuel
- Équipement ultérieur possible, disponible en tant que pièce de rechange et en longueurs individuelles, y compris en jaune (RAL 1021)



## Subvention BG BAU

Subvention sous réserve. Vous trouverez des informations à jour sur le site Internet de BG BAU. Depuis 2014, BG BAU subventionne l'achat d'échelles à plate-forme avec marches d'un côté et des deux côtés, de marchepieds et d'accessoires d'échelles. Tous les membres de BG BAU bénéficient de cette subvention.

L'objectif est d'éviter les accidents de travail sur les chantiers et d'améliorer l'ergonomie. Vous trouverez toutes les informations de BG BAU sur :

[www.bgbau.de/service/angebote/arbeitsschutzpraemien](http://www.bgbau.de/service/angebote/arbeitsschutzpraemien)

Vous trouverez un bref aperçu de la subvention et un aperçu de nos produits éligibles sur notre site web sous [savoir-faire](#).

**BG BAU  
gefördert**

0 % der Anschaffungskosten bis Maximalbetrag

## Prix EuroTest 2019

pour des réalisations exceptionnelles dans le domaine de la santé et de la sécurité au travail



## Accessoires



N° de commande:  
019630

Tasseau pour  
échelle de laveur  
de carreaux



N° de commande:  
019115

Crochet porte-  
seau



N° de commande:  
019640

Kit de  
transformation  
Bloc d'appui large



N° de commande:  
012035

Kit d'équipement  
ultérieur  
revêtement clip-  
step R13 pour  
partie supérieure  
d'échelle de laveur  
de carreaux à  
marches

## Certifications d'entreprise

---

sur les critères de durabilité

