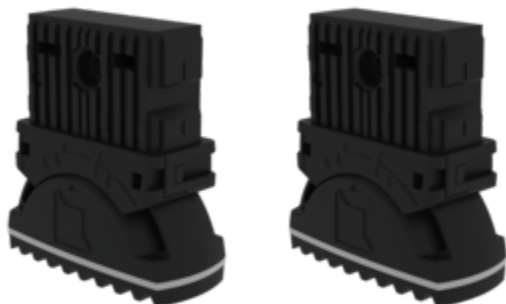


N° de commande: 019205

## Patin intérieur nivello®

Pour hauteur de montants

58 73 85 98



### Spécification

Type de produit <b>Pièce de rechange</b>	Longueur <b>70 mm</b>	Largeur <b>32 mm</b>	Hauteur <b>73 mm</b>	Hauteur des montants <b>58 mm</b>
Largeur des montants <b>25 mm</b>	Matériau <b>Plastiques</b>	Poids <b>0,16 kg</b>	Dimensions de transport <b>75 x 69 x 55 mm,</b> <b>0,158 kg</b>	Produit précédent <b>019785</b>
Division commerciale <b>MUNK Günzburger Steigtechnik</b>	N° de commande <b>019205</b>	Prix <b>20,00 €</b>	Pièce de rechange pour N°.	Pièce de rechange pour N°.
Pièce de rechange pour N°.	Pièce de rechange pour N°.	Pièce de rechange pour N°.	Pièce de rechange pour N°.	Pièce de rechange pour N°.
Pièce de rechange pour N°. <b>041506</b>	Pièce de rechange pour N°. <b>041507</b>	Pièce de rechange pour N°. <b>041508</b>	Pièce de rechange pour N°. <b>041623</b>	Pièce de rechange pour N°. <b>041627</b>
Pièce de rechange pour N°. <b>041514</b>	Pièce de rechange pour N°. <b>041628</b>	Pièce de rechange pour N°. <b>042106</b>	Pièce de rechange pour N°. <b>041632</b>	Pièce de rechange pour N°. <b>042112</b>
Pièce de rechange pour N°. <b>042705</b>	Pièce de rechange pour N°. <b>042706</b>	Pièce de rechange pour N°. <b>010008</b>	Pièce de rechange pour N°. <b>033016</b>	Pièce de rechange pour N°. <b>010006</b>

Pièce de rechange pour N°. <b>010012</b>	Pièce de rechange pour N°. <b>033020</b>	Pièce de rechange pour N°. <b>033024</b>	Pièce de rechange pour N°. <b>040103</b>	Pièce de rechange pour N°. <b>042104</b>
Pièce de rechange pour N°. <b>040106</b>	Pièce de rechange pour N°. <b>042105</b>	Pièce de rechange pour N°. <b>040107</b>	Pièce de rechange pour N°. <b>040108</b>	Pièce de rechange pour N°. <b>042108</b>
Pièce de rechange pour N°. <b>040110</b>	Pièce de rechange pour N°. <b>010010</b>	Pièce de rechange pour N°. <b>033012</b>	Pièce de rechange pour N°. <b>011100</b>	Pièce de rechange pour N°. <b>042103</b>
Pièce de rechange pour N°. <b>042107</b>	Pièce de rechange pour N°. <b>040109</b>	Pièce de rechange pour N°. <b>041504</b>	Pièce de rechange pour N°. <b>041505</b>	Pièce de rechange pour N°. <b>041625</b>
Pièce de rechange pour N°. <b>011150</b>	Pièce de rechange pour N°. <b>011173</b>	Pièce de rechange pour N°. <b>042114</b>	Pièce de rechange pour N°. <b>041503</b>	Pièce de rechange pour N°. <b>042110</b>
Pièce de rechange pour N°. <b>040114</b>	Pièce de rechange pour N°. <b>040112</b>	Pièce de rechange pour N°. <b>041509</b>	Pièce de rechange pour N°. <b>041630</b>	Pièce de rechange pour N°. <b>041510</b>
Pièce de rechange pour N°. <b>042707</b>	Pièce de rechange pour N°. <b>011148</b>	Pièce de rechange pour N°. <b>011149</b>	Pièce de rechange pour N°. <b>042109</b>	Pièce de rechange pour N°. <b>040104</b>
Pièce de rechange pour N°. <b>042708</b>	Pièce de rechange pour N°. <b>041624</b>	Pièce de rechange pour N°. <b>041629</b>	Pièce de rechange pour N°. <b>041634</b>	Pièce de rechange pour N°. <b>010014</b>
Pièce de rechange pour N°. <b>041512</b>	Pièce de rechange pour N°. <b>040105</b>	Pièce de rechange pour N°. <b>041626</b>		

## Les faits

- Installation et retrait faciles sans outils
- Fabriqué en plastique durable et robuste
- Stabilité et sécurité fiables
- Pour produits en aluminium à partir de 2019
- 1 jeu = 2 pièces

## Étendue de la livraison

- Sabot d'échelle: 2 x

## Informations sur les critères de durabilité

---

- Certification d'entreprise : ISO 9001
- Certification d'entreprise : EN 1090
- Certification d'entreprise : EcoVadis
- RoHS
- REACH
- Le groupe MUNK se conforme à un code de conduite.
- La loi sur la chaîne d'approvisionnement ne s'applique pas en raison de notre taille
- Les matériaux utilisés sont indiqués dans la spécification technique
- Production respectueuse des ressources : installations photovoltaïques propres
- Consommation d'énergie efficace lors de la fabrication : éclairage LED
- Réparabilité, longévité et qualité : 15 ans de garantie sur les produits de série made in Germany
- Recyclabilité : nos produits sont en grande partie composés d'aluminium, d'acier ou de bois et peuvent être directement envoyés au processus de recyclage.
- Conditions de travail socialement acceptables dans la production : salaires équitables, égalité entre les sexes
- Emballage économique et recyclable : pas d'utilisation de polystyrène, utilisation prédominante de bois et de carton, faible proportion de plastique.
- Pas de risque pour la santé des utilisateurs

## Plus d'images de produits

---



## Certifications d'entreprise

---

sur les critères de durabilité



Management System  
ISO 9001:2015  
ISO 14001:2015  
[www.tuv.com](http://www.tuv.com)  
ID 9108612548

