

N° de commande: 052080

Élément enfichable pour échelle à plate-forme enfichable



Quantité de marches supplémentaires

2

3

4

5

Spécification

Hauteur de travail 3,15 m	Design des marches Marches	Nombre de marches / barreaux 2 marches	Plate-forme comprise dans le nombre de marches Non	Hauteur de la plate- forme 1,15 m
Profondeur des marches / des barreaux 80 mm	Espacement des marches / des barreaux 235 mm	Hauteur 1,9 m	Empattement 1,15 m	Inclinaison 70 °
Largeur extérieure inférieure 570 mm	Hauteur des montants 73 mm	Hauteur du montant de la partie de support 58 mm	Charge max. 150 kg	Conception En position debout Accès unilatéral
Poids 4,8 kg	Dimensions de transport 720 x 585 x 170 mm, 4,58 kg	Division commerciale MUNK Günzburger Steigtechnik	N° de commande 052080	Prix 471,00 €

Les faits

- Extension flexible de l'échelle à plate-forme par quatre éléments enfichables
- Montage facile et rapide par emboîtement avec verrouillage par crochet
- Revêtement coloré des longerons pour faciliter l'identification des paires
- Transport et stockage peu encombrants

Description

Ce produit ne contient que la partie enfichable pour l'échelle à plate-forme. L'échelle à plate-forme proprement dite est disponible en version avec [deux mains courantes](#) ou avec une [poignée de maintien rabattable](#).

- Remarque : Indications de hauteur et empattements mesurés en combinaison avec une échelle à plate-forme enfichable (N° de commande 052083)

Étendue de la livraison

- Élément enfichable : pièce de montée: 1 x
- Élément enfichable : pièce d'appui: 1 x

Informations sur les critères de durabilité

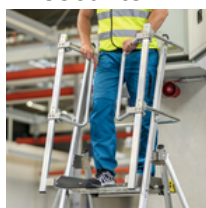
- Certification d'entreprise : ISO 9001
- Certification d'entreprise : ISO 14001
- Certification d'entreprise : EN 1090
- Certification d'entreprise : EcoVadis
- RoHS
- REACH
- Le groupe MUNK se conforme à un code de conduite.
- La loi sur la chaîne d'approvisionnement ne s'applique pas en raison de notre taille
- Les matériaux utilisés sont indiqués dans la spécification technique
- Production respectueuse des ressources : installations photovoltaïques propres
- Consommation d'énergie efficace lors de la fabrication : éclairage LED
- Réparabilité, longévité et qualité : 15 ans de garantie sur les produits de série made in Germany
- Recyclabilité : nos produits sont en grande partie composés d'aluminium, d'acier ou de bois et peuvent être directement envoyés au processus de recyclage.
- Conditions de travail socialement acceptables dans la production : salaires équitables, égalité entre les sexes
- Emballage économique et recyclable : pas d'utilisation de polystyrène, utilisation prédominante de bois et de carton, faible proportion de plastique.
- Pas de risque pour la santé des utilisateurs

Plus d'images de produits

Valeur ajoutée

Travail sécurisé

- Mains courantes pour une montée et une descente sécurisées
- Plates-formes antidérapantes très large
- Montants coniques pour une stabilité sécurisée
- Garde-corps et barres à la hauteur des genoux pour se déplacer et se tenir debout en toute sécurité



Articulation safe-cap

- Articulation d'échelle maniable avec une grande surface d'appui et un capuchon de protection en matériau synthétique robuste
- Le sextuple rivetage et la grande épaisseur de paroi renforcent la sécurité et la stabilité de cet endroit sensible de l'échelle, tout en assurant une plus longue durée de vie
- Le safe-cap protège l'échelle lors de l'utilisation, du chargement et du stockage, ainsi que les surfaces d'appui, les parois et les surfaces de chargement du véhicule et l'articulation en elle-même



Qualité industrielle

Stable et robuste, pour une utilisation intensive au quotidien (ex. : quadruple sertissage)

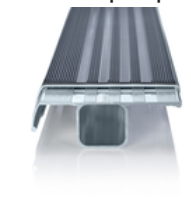
- Ferrures anticorrosion
- Utilisation de matériaux de haute qualité et hautement résistants
- Accessoires variés et pratiques



Revêtement clip-step

Un effet antidérapant certifié et optimisé, pour plus de confort et de sécurité

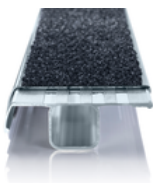
- Fabriqué en matériau synthétique strié
- Ajustement simple et sur mesure par clipsage sur les marches
- Apposition jusqu'à la hauteur maximale de marche en guise de contrôle visuel
- Équipement ultérieur possible et disponible en tant que pièce de rechange



Revêtement de marche clip-step R 13

Effet antidérapant certifié pour échelles à marches

- Satisfait aux exigences de la classe antidérapante la plus élevée possible R 13 grâce à l'ajout de corindon
- Renforce la sécurité au travail, notamment dans les environnements humides et huileux
- Apposition jusqu'à la hauteur maximale de marche en guise de contrôle visuel
- Équipement ultérieur possible, disponible en tant que pièce de rechange et en longueurs individuelles, y compris en jaune (RAL 1021)



Subvention BG BAU

Subvention sous réserve. Vous trouverez des informations à jour sur le site Internet de BG BAU. Depuis 2014, BG BAU subventionne l'achat d'échelles à plate-forme avec marches d'un côté et des deux côtés, de marchepieds et d'accessoires d'échelles. Tous les membres de BG BAU bénéficient de cette subvention. L'objectif est d'éviter les accidents de travail sur les chantiers et d'améliorer l'ergonomie. Vous trouverez toutes les informations de BG BAU sur :

www.bgbau.de/service/angebote/arbeitsschutzpraemien

Vous trouverez un bref aperçu de la subvention et un aperçu de nos produits éligibles sur notre site web sous [savoir-faire](#).

Roulettes

- Manipulation ergonomique et confortable
- Déplacement facile d'un endroit à un autre



Certifications d'entreprise

sur les critères de durabilité



Management System
ISO 9001:2015
ISO 14001:2015
www.tuv.com
ID 9108612548

