

N° de commande: 115248

Échafaudage pliant 1,35 x 1,80 m avec stabilisateur



Hauteur de plate-forme [mm]

5160	6000	7120	7960	9080	9920
11040	11880				

Spécification

Hauteur de travail 7,16 m	Hauteur d'échafaudage 6,43 m	Hauteur de la plate-forme 5,16 m	Largeur de la plate-forme 1,35 m	Longueur de la plate-forme 1,8 m
Capacité de charge 1,5 kN/m²	Poids 199 kg	Utilisation en intérieur, montage central possible et autorisé	Utilisation en intérieur, montage latéral possible et autorisé	Utilisation en extérieur, montage central possible et autorisé
Utilisation en extérieur, montage latéral possible et autorisé	Ballast d'échafaudage, à l'intérieur, montage central 0 kg	Ballast d'échafaudage, à l'intérieur, montage latéral 30 kg	Ballast d'échafaudage, à l'extérieur, montage central 0 kg	Ballast d'échafaudage, à l'extérieur, montage latéral 170 kg
Division commerciale MUNK Günzburger Steigtechnik	N° d'article 115248	Prix 6 598,00 €	Remarque Accessoires requis pour remplir DIN EN 1004-1:2021	

Les faits

- Échafaudage roulant en tube cylindrique aluminium stable avec éléments de cadre soudés
- Cadre pliant en montants tubulaires de section carrée avec charnières à verrouillage automatique
- Transport et stockage peu encombrants

- Quatre roulettes orientables de Ø 125 mm avec répartition des charges au centre et broches
- Plate-forme antidérapante pour une bonne stabilité
- Panneaux latéraux en alu et cadre de garde-corps avec barre intégrée à la hauteur des genoux en guise de protection anti-chute (à partir d'une hauteur de plate-forme de 2,8 m)
- Montage et démontage faciles sans outils
- Différentes largeurs de plates-formes disponibles (0,75 / 1,35 m)
- Longueurs de plates-formes de 2,45 m et 3,0 m sur demande
- Hauteurs de travail jusqu'à 13,8 m
- Certifié GS selon la norme DIN EN 1004
- Classe de charge / groupe d'échafaudage 2 : 1,5 kN/m²
- Pour répondre aux exigences de la norme DIN EN 1004-1:2021, cet échafaudage doit être modifié
- Possibilité 1 - conversion à MSG : 2 garde-corps de montage de sécurité télescopique (027991) sont nécessaires pour un montage, un démontage et une conversion en toute sécurité
- Possibilité 2 - Conversion en SG : remplacez les garde-corps longitudinaux par des garde-corps de sécurité de la longueur appropriée (2 par plate-forme). Remplacez le cadre de garde-corps frontal (niveau supérieur) par un cadre de garde-corps SG frontal de la largeur appropriée. Supprimez les barres diagonales au-dessus de la première plate-forme

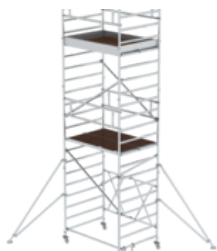
Étendue de la livraison

- Unité de cadre pliant 1,35 m: 1 x
- Cadre de rehaussement 1,35 m: 4 x
- Cadre de rehaussement 1,35 m: 2 x
- Garde-corps latéral: 4 x
- Plate-forme avec trappe: 2 x
- Plate-forme sans trappe: 2 x
- Planche de bordure frontale: 2 x
- Planche de bordure latérale: 2 x
- Barre diagonale: 4 x
- Barre horizontale: 1 x
- Stabilisateur triangulaire: 4 x
- Roulette orientable avec broche: 4 x
- Arceau d'accès: 1 x
- Instructions de montage et d'utilisation EN 1004-2 - de: 1 x

Informations sur les critères de durabilité

- Certification d'entreprise : ISO 9001
- Certification d'entreprise : EN 1090
- Certification d'entreprise : EcoVadis
- RoHS
- REACH
- Le groupe MUNK se conforme à un code de conduite.
- La loi sur la chaîne d'approvisionnement ne s'applique pas en raison de notre taille
- Les matériaux utilisés sont indiqués dans la spécification technique
- Production respectueuse des ressources : installations photovoltaïques propres
- Consommation d'énergie efficace lors de la fabrication : éclairage LED
- Réparabilité, longévité et qualité : 15 ans de garantie sur les produits de série made in Germany
- Recyclabilité : nos produits sont en grande partie composés d'aluminium, d'acier ou de bois et peuvent être directement envoyés au processus de recyclage.
- Conditions de travail socialement acceptables dans la production : salaires équitables, égalité entre les sexes
- Emballage économique et recyclable : pas d'utilisation de polystyrène, utilisation prédominante de bois et de carton, faible proportion de plastique.
- Pas de risque pour la santé des utilisateurs

Plus d'images de produits



Valeur ajoutée

Travailler en hauteur en toute sécurité

- Garde-corps de sécurité de montage en option en guise de protection anti-chute pour le montage et le démontage
- Installation sans outils, simple et pratique
- Garde-corps avec barre intégrée à la hauteur des genoux ainsi que panneaux latéraux en alu



Qualité la plus élevée qui soit

- Conception conviviale et robuste
- Faible poids des pièces détachées pour une manipulation aisée
- Cadre soudé en tubes cylindriques pour une stabilité très élevée
- Barreaux complètement profilés pour une montée et une descente sécurisées



Système modulaire

- La combinaison de différentes pièces individuelles permet de réaliser plus de 180 variantes
- Ajustements et extensions flexibles possibles à tout moment
- Pièces individuelles au prix des pièces d'origine
- Montage et démontage sans outils



Stabilité

- Des stabilisateurs réglables avec pied orientable ou des traverses mobiles permettent, en fonction du modèle, de travailler en toute sécurité
- Manipulation facile
- Des lests supplémentaires sont nécessaires en fonction de l'utilisation



Raccordement stable

- Mâchoires d'échafaudage à fermeture automatique avec géométrie sophistiquée pour un raccordement sécurisé
- Anneau élastique innovant pour cadre de rehaussement – pas de desserrage involontaire ni de perte possibles
- Barre transversale et diagonale pour une stabilité élevée



Base flexible

- Roulettes orientables avec répartition des charges au centre lorsque les freins sont activés
- Réglage de la hauteur pour mise à niveau
- Différentes tailles et versions



Tout à portée de vue

- Capsule à clipser pour la fixation bien visible des documents de contrôle sur l'échafaudage
- Résistant aux intempéries et aux UV



Accessoires



N° de commande:
027992

Garde-corps de sécurité pour échafaudage roulant



N° de commande:
027972

Unité de cadre pliant 1,35 m



N° de commande:
027902

Cadre de rehaussement 1,35 m



N° de commande:
027901

Cadre de rehaussement 1,35 m



N° de commande:
027955

Garde-corps latéral



N° de commande:
027931

Plate-forme avec trappe



N° de commande:
027932

Plate-forme sans trappe



N° de commande:
027911

Planche de bordure frontale



N° de commande:
027943

Planche de bordure latérale



N° de commande:
027937

Barre diagonale



N° de commande:
027935

Barre horizontale



N° de commande:
027926

Stabilisateur triangulaire



N° de commande:
027973

Roulette orientable avec broche



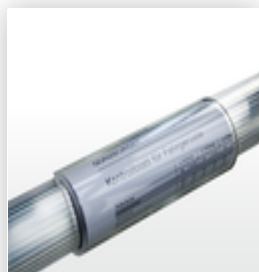
N° de commande:
027940

Arceau d'accès



N° de commande:
027912

Lest



N° de commande:
019081

Capsule à clipser
pour tubes
cylindriques



N° de commande:
027920

Support
d'espacement
mural réglable



N° de commande:
070506

Rallonge de cadre,
fixation par
serrage



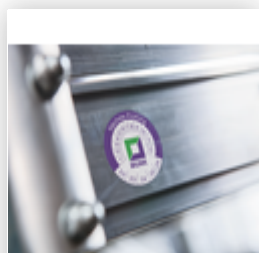
N° de commande:
019274

Cuvette porte-
outils 500 x
220 mm



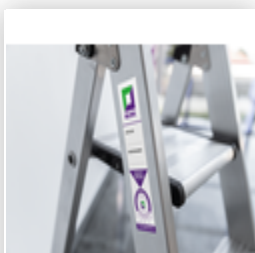
N° de commande:
019276

Cuvette porte-
outils 800 x
300 mm



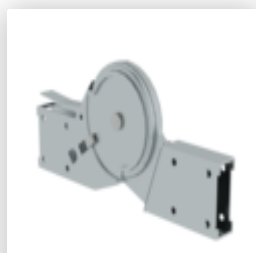
N° de commande:
019175

Autocollant
produit, plaquette
de contrôle



N° de commande:
019176

Autocollant
d'inventaire



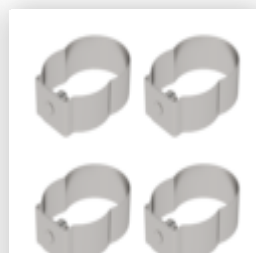
N° de commande:
019477

Charnière acier
automatique pour
cadre pliant
d'échafaudage



N° de commande:
070508

Portes de sécurité
frontales



N° de commande:
019136

Anneau élastique
pour échafaudage
roulant



N° de commande:
019137

Anneau élastique
pour échafaudage
roulant



N° de commande:
070524

Entretoise
d'échafaudage
télescopique



N° de commande:
027104

Broches réglables
en hauteur



N° de commande:
027922

Roulette
orientable avec
broche, ne laisse
pas de traces



N° de commande:
027921

Roulette
orientable avec
broche, à capacité
de décharge
électrique



N° de commande:
027959

Roulette
orientable



N° de commande:
027958

Roulette
orientable

Certifications d'entreprise

sur les critères de durabilité

