



N° de commande: 036325

## Échelle à plate-forme en matériau PRV / alu pliable et mobile, avec main courante en PRV



Nombre de marches

5

6

7

8

### Spécification

Hauteur de travail <b>3,15 m</b>	Design des marches <b>Marches</b>	Nombre de marches / barreaux <b>5 marches</b>	Plate-forme comprise dans le nombre de marches <b>Oui</b>	Hauteur de la plate-forme <b>1,17 m</b>
Longueur de la plate-forme <b>650 mm</b>	Largeur de la plate-forme <b>600 mm</b>	Profondeur des marches / des barreaux <b>80 mm</b>	Espacement des marches / des barreaux <b>235 mm</b>	Hauteur <b>2,17 m</b>
Empattement <b>1,4 m</b>	Inclinaison <b>70 °</b>	Largeur extérieure <b>650 mm</b>	Largeur de traverse <b>1 m</b>	Hauteur des montants <b>73 mm</b>
Hauteur du montant de la partie de support <b>58 mm</b>	Diamètre des roues <b>125 mm</b>	Charge max. <b>150 kg</b>	Conception <b>En position debout   Accès unilatéral   Avec poutre de châssis</b>	Poids <b>33 kg</b>
Dimensions de transport <b>2710 x 750 x 220 mm, 33 kg</b>	Produit précédent <b>036305</b>	Division commerciale <b>MUNK Günzburger Steigtechnik</b>	N° d'article <b>036325</b>	Prix <b>3 202,00 €</b>

### Les faits

- Échelle à plate-forme en matériau synthétique renforcé en fibres de verre / alu

- Montants en profilés tubulaires de section carrée renforcés à la fibre de verre (résistance au vieillissement d'au moins 10 ans)
- Marches striées profondes de 80 mm en aluminium
- Jonction marches/montants sertie quatre fois
- Plate-forme spacieuse en caillebotis, matériau synthétique renforcé en fibres de verre (650 x 600 mm)
- Avec main courante des deux côtés, garde-corps sur 3 côtés d'une hauteur de 1.000 mm avec plinthes et corde de sécurité
- Patins nivello® avec technologie brevetée d'inclinaison à 2 axes
- Pièce de soutien avec barre transversale fine et roues fixes de Ø 125 mm avec blocage pour un changement rapide d'emplacement en position déployée
- Rabattable pour un faible encombrement grâce à une charnière en acier stable
- Coque de rangement d'outils généreuse
- Espacement des marches : 235 mm
- Test réalisé jusqu'à 1 000 V selon la norme DIN EN 61478:2002 Section 6.5.1 et A1:2004 Catégorie 1 (correspond à la norme européenne DIN EN 131-7)
- Inclinaison de l'échelle : 70°
- Charge maximale : 150 kg
- Délai de livraison : 15 jours
- Produit adapté aux travaux à proximité ou en dessous de pièces sous tension
- Remarque : Compte tenu de leur sensibilité, les produits comprenant des composants en matériau synthétique renforcé à la fibre de verre ne peuvent pas être échangés

## Étendue de la livraison

- Échelle: 1 x
- Instructions d'utilisation et de fonctionnement: 1 x

## Informations sur les critères de durabilité

---

- Certification d'entreprise : ISO 9001
- Certification d'entreprise : EN 1090
- Certification d'entreprise : EcoVadis
- RoHS
- REACH
- Le groupe MUNK se conforme à un code de conduite.
- La loi sur la chaîne d'approvisionnement ne s'applique pas en raison de notre taille
- Les matériaux utilisés sont indiqués dans la spécification technique
- Production respectueuse des ressources : installations photovoltaïques propres
- Consommation d'énergie efficace lors de la fabrication : éclairage LED
- Réparabilité, longévité et qualité : 15 ans de garantie sur les produits de série made in Germany
- Recyclabilité : nos produits sont en grande partie composés d'aluminium, d'acier ou de bois et peuvent être directement envoyés au processus de recyclage.
- Conditions de travail socialement acceptables dans la production : salaires équitables, égalité entre les sexes
- Emballage économique et recyclable : pas d'utilisation de polystyrène, utilisation prédominante de bois et de carton, faible proportion de plastique.
- Pas de risque pour la santé des utilisateurs

## Plus d'images de produits

---



## Valeur ajoutée

---

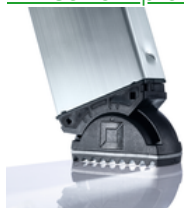
### Travail sécurisé

- Mains courantes pour une montée et une descente sécurisées
- Plates-formes antidérapantes très large
- Montants coniques pour une stabilité sécurisée
- Garde-corps et barres à la hauteur des genoux pour se déplacer et se tenir debout en toute sécurité



Le patin mobile de l'échelle pose de nouveaux jalons en matière de stabilité

### [En savoir plus](#)



### Plastique à renfort de verre

Les échelles en PRV offrent des propriétés optimales pour les défis particuliers. Découvrez sur notre [page d'information](#) les caractéristiques du PRV, notre façon de l'utiliser pour les échelles et leurs domaines d'utilisation.



### Qualité industrielle

Stable et robuste, pour une utilisation intensive au quotidien (ex. : quadruple sertissage)

- Ferrures anticorrosion
- Utilisation de matériaux de haute qualité et hautement résistants
- Accessoires variés et pratiques

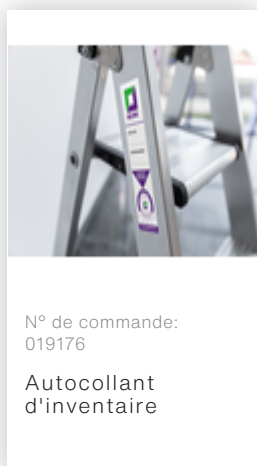
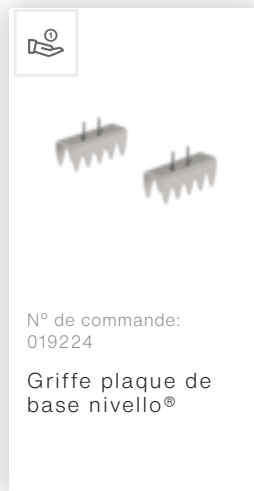


### Roulettes

- Manipulation ergonomique et confortable
- Déplacement facile d'un endroit à un autre



## Accessoires



## Certifications d'entreprise

---

sur les critères de durabilité

