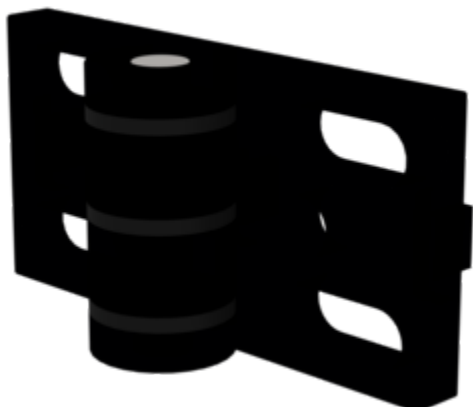


N° de commande: 930609

Charnière



Spécification

| | | | | |
|---|-----------------------------|-----------------------------|-----------------------------|------------------------------|
| Matériau Zinc moulé sous pression | Poids/pièce 300 g | Dimension A 80 mm | Dimension B 40 mm | Dimension C 4,5 mm |
| N° de commande 930609 | | | | |

Les faits

- Charnière à revêtement par pulvérisation noir
- Axe nu
- Rondelles noires
- Remarque : les charnières peuvent être réglées horizontalement et donc alignées de manière optimale

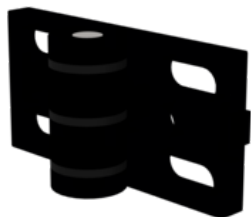
Description

La charnière est un composant indispensable pour les portes et les fenêtres. Elle relie deux ailettes et permet leur mouvement. Les charnières peuvent être réglées horizontalement et donc alignées de manière optimale. La charnière est composée de zinc moulé et dispose d'un revêtement par pulvérisation noir.

Étendue de la livraison

- Charnière: 1 x

Plus d'images de produits



Certifications d'entreprise

sur les critères de durabilité



Management System
ISO 9001:2015
ISO 14001:2015
www.tuv.com
ID 9108612548

