

N° de commande: 040340

Échelle d'appui à marches pour véhicules



Type

Sans barre de sortie Barre de sortie à gauche

Barre de sortie à droite

Spécification

Hauteur de travail 3,15 m	Design des marches Marches	Longueur de l'échelle 1,43 m	Hauteur des montants 73 mm	Nombre de marches / barreaux 5 marches
Poids 5,4 kg	Dimensions de transport 1400 x 500 x 200 mm, 5,4 kg	Division commerciale MUNK Günzburger Steigtechnik	N° d'article 040340	Prix 280,00 €

Les faits

- Échelle d'appui à marches en aluminium
- Montants robustes en tube carré
- Marches striées profondes de 80 mm
- Jonction marches/montants sertie quatre fois
- Avec extension flexible avec les éléments enfichables en option
- Pour un accès sûr au camion / à la remorque
- Incluant le dispositif de sécurité de la tête d'échelle avec des aimants à haute force de maintien (2 x 68 kg)
- Disponible avec et sans main courante extensible (longueur 1,12 m)

- Patins nivello® avec technologie brevetée d'inclinaison à 2 axes
- Espacement des marches : 235 mm
- Largeur d'échelle : 420 mm
- Inclinaison de l'échelle : 70°
- Charge maximale : 150 kg

Étendue de la livraison

- Échelle: 1 x
- Sécurisation de la tête d'échelle: 2 x

Informations sur les critères de durabilité

- Certification d'entreprise : ISO 9001
- Certification d'entreprise : EN 1090
- Certification d'entreprise : EcoVadis
- RoHS
- REACH
- Le groupe MUNK se conforme à un code de conduite.
- La loi sur la chaîne d'approvisionnement ne s'applique pas en raison de notre taille
- Les matériaux utilisés sont indiqués dans la spécification technique
- Production respectueuse des ressources : installations photovoltaïques propres
- Consommation d'énergie efficace lors de la fabrication : éclairage LED
- Réparabilité, longévité et qualité : 15 ans de garantie sur les produits de série made in Germany
- Recyclabilité : nos produits sont en grande partie composés d'aluminium, d'acier ou de bois et peuvent être directement envoyés au processus de recyclage.
- Conditions de travail socialement acceptables dans la production : salaires équitables, égalité entre les sexes
- Emballage économique et recyclable : pas d'utilisation de polystyrène, utilisation prédominante de bois et de carton, faible proportion de plastique.
- Pas de risque pour la santé des utilisateurs

Plus d'images de produits



Valeur ajoutée

Qualité industrielle

Stable et robuste, pour une utilisation intensive au quotidien (ex. : quadruple sertissage)

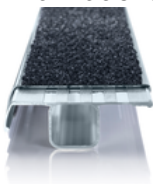
- Ferrures anticorrosion
- Utilisation de matériaux de haute qualité et hautement résistants
- Accessoires variés et pratiques



Revêtement de marche clip-step R 13

Effet antidérapant certifié pour échelles à marches

- Satisfait aux exigences de la classe antidérapante la plus élevée possible R 13 grâce à l'ajout de corindon
- Renforce la sécurité au travail, notamment dans les environnements humides et huileux
- Apposition jusqu'à la hauteur maximale de marche en guise de contrôle visuel
- Équipement ultérieur possible, disponible en tant que pièce de rechange et en longueurs individuelles, y compris en jaune (RAL 1021)



Une vaste gamme d'accessoires

- Le bon équipement pour chaque utilisation
- Pratique et facilite le travail
- Utilisation universelle sur les échelles de Günzburger Steigtechnik



Le patin mobile de l'échelle pose de nouveaux jalons en matière de stabilité

[En savoir plus](#)



Subvention BG BAU

Subvention sous réserve. Vous trouverez des informations à jour sur le site Internet de BG BAU. Depuis 2014, BG BAU subventionne l'achat d'échelles à plate-forme avec marches d'un côté et des deux côtés, de marchepieds et d'accessoires d'échelles. Tous les membres de BG BAU bénéficient de cette subvention.

L'objectif est d'éviter les accidents de travail sur les chantiers et d'améliorer l'ergonomie. Vous trouverez toutes les informations de BG BAU sur :


www.bgbau.de/service/angebote/arbeitsschutzpraemien

Vous trouverez un bref aperçu de la subvention et un aperçu de nos produits éligibles sur notre site web sous [savoir-faire](#).

**BG BAU
gefördert**


0 % der Anschaffung
kosten bis Maximalbetrag

Accessoires



N° de commande:
040345

Élément
enfichable pour
échelle d'appui à
marches pour
véhicules



N° de commande:
019325

Pack
d'accessoires «
Stabilité sûre en
extérieur »



N° de commande:
040344

Sécurisation de la
tête d'échelle avec
aimants



N° de commande:
041573

Kit d'équipement
ultérieur
revêtement clip-
step R13 pour
échelle d'appui à
marches

Pièces de rechange



Certifications d'entreprise

sur les critères de durabilité

