

N° de commande: 042710

## Escabeau double utilisable sur escaliers



Nombre de marches / barreaux

2x5

2x6

2x7

2x8

### Spécification

Hauteur de travail 2,95 m	Design des marches Marches	Nombre de marches / barreaux 2x 5 marches	Profondeur des marches / des barreaux 80 mm	Espacement des marches / des barreaux 235 mm
Effet antidérapant Aluminium ondulé	Hauteur 1,14 m	Longueur totale repliée 1,24 m	Empattement 1,03 m	Empattement max. en position déployée 1,39 m
Inclinaison 70 °	Largeur extérieure inférieure, partie praticable déployée 616 mm	Largeur extérieure inférieure, échelle non déployée 580 mm	Largeur extérieure inférieure, partie de soutien déployée 670 mm	Plage de réglage max. sur la partie praticable 300 mm
Plage de réglage max. sur la partie de soutien 800 mm	Hauteur des montants 73 mm	Largeur des montants 24,5 mm	Charge max. 150 kg	Conception En position debout   Accès double face   Utilisable sur escaliers
Poids 13,6 kg	Dimensions de transport 1250 x 600 x 210 mm, 13,6 kg	Division commerciale MUNK Günzburger Steigtechnik	N° de commande 042710	Prix 679,00 €

### Les faits

- Escabeau en aluminium
- Montants robustes en tube carré
- Marches striées profondes de 80 mm

- Jonction marches/montants sertie quatre fois
- Montants coniques pour une stabilité sécurisée
- Quatre extensions de manche avec un guidage coulissant solide et une poignée ergonomique en forme d'étoile
- Réglage en continu : pièce de montée jusqu'à 300 mm, pièce de soutien jusqu'à 800 mm
- Mécanisme de réglage externe / poignée en étoile pour marcher en toute sécurité sur l'échelle, sans risque de trébucher
- Patins nivello® avec technologie brevetée d'inclinaison à 2 axes
- Articulation solide en aluminium à quadruple vissage
- Peut être équipée en option de revêtements clip-step, clip-step R13 et clip-step relax
- Espacement des marches : 235 mm
- Charge maximale : 150 kg

### Étendue de la livraison

- Échelle: 1 x

### Informations sur les critères de durabilité

- Certification d'entreprise : ISO 9001
- Certification d'entreprise : ISO 14001
- Certification d'entreprise : EN 1090
- Certification d'entreprise : EcoVadis
- RoHS
- REACH
- Le groupe MUNK se conforme à un code de conduite.
- La loi sur la chaîne d'approvisionnement ne s'applique pas en raison de notre taille
- Les matériaux utilisés sont indiqués dans la spécification technique
- Production respectueuse des ressources : installations photovoltaïques propres

- Consommation d'énergie efficace lors de la fabrication : éclairage LED
- Réparabilité, longévité et qualité : 15 ans de garantie sur les produits de série made in Germany
- Recyclabilité : nos produits sont en grande partie composés d'aluminium, d'acier ou de bois et peuvent être directement envoyés au processus de recyclage.
- Conditions de travail socialement acceptables dans la production : salaires équitables, égalité entre les sexes
- Emballage économique et recyclable : pas d'utilisation de polystyrène, utilisation prédominante de bois et de carton, faible proportion de plastique.
- Pas de risque pour la santé des utilisateurs

Plus d'images de produits

---

## Valeur ajoutée

---

### Qualité industrielle

Stable et robuste, pour une utilisation intensive au quotidien (ex. : quadruple sertissage)

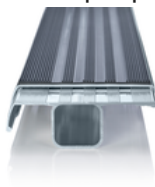
- Ferrures anticorrosion
- Utilisation de matériaux de haute qualité et hautement résistants
- Accessoires variés et pratiques



### Revêtement clip-step

Un effet antidérapant certifié et optimisé, pour plus de confort et de sécurité

- Fabriqué en matériau synthétique strié
- Ajustement simple et sur mesure par clipsage sur les marches
- Apposition jusqu'à la hauteur maximale de marche en guise de contrôle visuel
- Équipement ultérieur possible et disponible en tant que pièce de rechange



Le patin mobile de l'échelle pose de nouveaux jalons en matière de stabilité

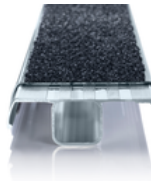
### [En savoir plus](#)



### Revêtement de marche clip-step R 13

Effet antidérapant certifié pour échelles à marches

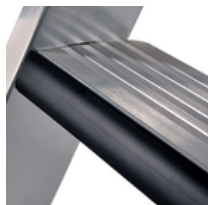
- Satisfait aux exigences de la classe antidérapante la plus élevée possible R 13 grâce à l'ajout de corindon
- Renforce la sécurité au travail, notamment dans les environnements humides et huileux
- Apposition jusqu'à la hauteur maximale de marche en guise de contrôle visuel
- Équipement ultérieur possible, disponible en tant que pièce de rechange et en longueurs individuelles, y compris en jaune (RAL 1021)



## Rembourrage de marches relax step®

Confort amélioré lors de longues périodes de travail sur l'échelle

- Inséré dans le rebord de la marche
- Rembourrage situé sur le bord avant des marches de l'échelle
- Permet un appui confortable sur la marche suivante de l'échelle



## Certifications d'entreprise

---

sur les critères de durabilité



Management System  
ISO 9001:2015  
ISO 14001:2015  
[www.tuv.com](http://www.tuv.com)  
ID 9108612548



**Nachhaltigkeit**  
**EcoVadis**  
sustainable supply management  
CSR-Rating in Silber 2022

