



N° de commande: 040352

Échelle à étage



Nombre de marches

12

14

16

Spécification

Design des marches Marches	Nombre de marches / barreaux 12 marches	Largeur de marches 371 mm	Profondeur des marches / des barreaux 80 mm	Espacement des marches / des barreaux 235 mm
Effet antidérapant clip-step R13	Longueur de l'échelle 3,14 m	Inclinaison 70 °	Portée 1,22 m	Largeur extérieure 470 mm
Largeur de traverse 930 mm	Hauteur des montants 73 mm	Largeur des montants 25 mm	Charge max. 150 kg	Conception Pour raccrocher
Longueur de la main courante 1,3 m	Poids 16,5 kg	Dimensions de transport 3000 x 420 x 300 mm, 16,5 kg	Division commerciale MUNK Günzburger Steigtechnik	N° d'article 040352
Prix 1167,00 €				

Les faits

- Échelle d'appui à marches en aluminium
- Montants robustes en tube carré

- Marches profondes 80 mm avec revêtement antidérapant clip-step R13
- Jonction marches/montants sertie quatre fois
- Traverse standard 930 mm avec patins antidérapants
- Deux montants de sortie rigides pour un vissage sans outils (livrés non montés)
- Deux mains courantes prémontées pour une montée et une descente sécurisées
- Deux sécurisations de la tête d'échelle sur poutre prémontées
- Espacement des marches : 235 mm
- Inclinaison de l'échelle : 70°
- Charge maximale : 150 kg

Étendue de la livraison

- Échelle: 1 x
- Traverse (fournie non fixée): 1 x
- Main courante (montée): 2 x
- Rail de sortie: 2 x
- Sécurisation de la tête d'échelle: 2 x
- Instructions d'utilisation et de fonctionnement: 1 x

Informations sur les critères de durabilité

- Certification d'entreprise : ISO 9001
- Certification d'entreprise : EN 1090
- Certification d'entreprise : EcoVadis
- RoHS
- REACH
- Le groupe MUNK se conforme à un code de conduite.
- La loi sur la chaîne d'approvisionnement ne s'applique pas en raison de notre taille
- Les matériaux utilisés sont indiqués dans la spécification technique
- Production respectueuse des ressources : installations photovoltaïques propres
- Consommation d'énergie efficace lors de la fabrication : éclairage LED

- Réparabilité, longévité et qualité : 15 ans de garantie sur les produits de série made in Germany
- Recyclabilité : nos produits sont en grande partie composés d'aluminium, d'acier ou de bois et peuvent être directement envoyés au processus de recyclage.
- Conditions de travail socialement acceptables dans la production : salaires équitables, égalité entre les sexes
- Emballage économique et recyclable : pas d'utilisation de polystyrène, utilisation prédominante de bois et de carton, faible proportion de plastique.
- Pas de risque pour la santé des utilisateurs

Plus d'images de produits

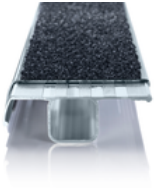


Valeur ajoutée

Revêtement de marche clip-step R 13

Effet antidérapant certifié pour échelles à marches

- Satisfait aux exigences de la classe antidérapante la plus élevée possible R 13 grâce à l'ajout de corindon
- Renforce la sécurité au travail, notamment dans les environnements humides et huileux
- Apposition jusqu'à la hauteur maximale de marche en guise de contrôle visuel
- Équipement ultérieur possible, disponible en tant que pièce de rechange et en longueurs individuelles, y compris en jaune (RAL 1021)



Traverse standard

Montée plus sûre conformément à la norme pour les échelles d'appui de plus de 3,0 m

- Différentes largeurs de traverses, adaptées à la longueur de l'échelle choisie
- Patins antidérapants
- Disponible individuellement en tant que pièce de rechange



Accessoires



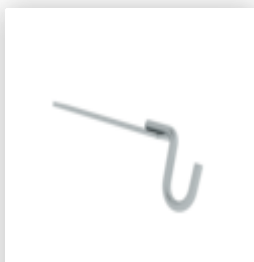
N° de commande:
019328

Pack
d'accessoires «
Outil pratique 2 »



N° de commande:
019309

Pack
d'accessoires «
Kit complet de
sécurisation de la
tête d'échelle »



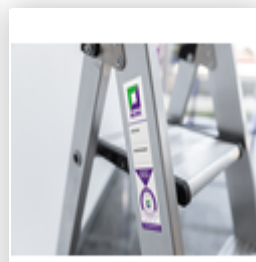
N° de commande:
019115

Crochet porte-
seau



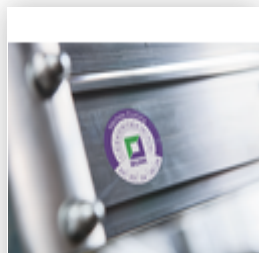
N° de commande:
019141

Étiquette
d'avertissement
pour échelle
d'appui à marches



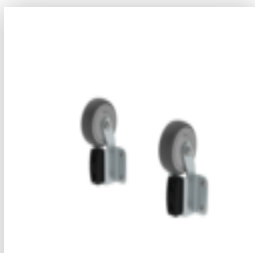
N° de commande:
019176

Autocollant
d'inventaire



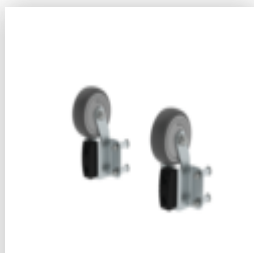
N° de commande:
019175

Autocollant
produit, plaquette
de contrôle



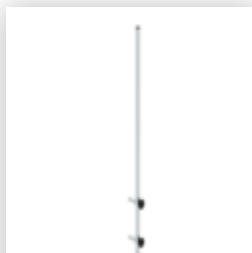
N° de commande:
019639

Roulettes 'roll-fix'
pour échelles



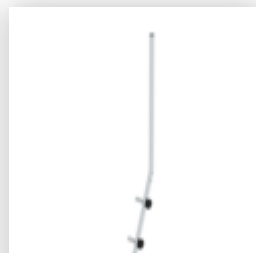
N° de commande:
019638

Roulettes 'roll-fix'
pour échelles



N° de commande:
019239

Montant de sortie
enfichable



N° de commande:
019238

Montant de sortie
enfichable

Pièces de rechange



N° de commande:
019632

Traverse complète



N° de commande:
019199

Sabot pour tube
transversal



N° de commande:
019174

Étiquette
d'avertissement
pour échelle
d'appui à marches
de plus de 3 m
avec traverse



N° de commande:
019236

Montant de sortie
enfichable et
coulissant



N° de commande:
019235

Montant de sortie
enfichable et
coulissant

Certifications d'entreprise

sur les critères de durabilité

