

N° de commande: 167201

Échafaudage roulant SG 1,35 x 1,80 m avec échelles inclinées et stabilisateurs

Hauteur de plate-forme [mm]

4470 6430 8390 10350



Spécification

Hauteur de travail 6,47 m	Hauteur d'échafaudage 5,74 m	Hauteur de la plate- forme 4,47 m	Largeur de la plate- forme 1,35 m	Longueur de la plate- forme 1,8 m
Capacité de charge 2 kN/m ²	Poids 200 kg	Dimensions de transport 3100 x 1400 x 800 mm, 201 kg	Utilisation en intérieur, montage central possible et autorisé	Utilisation en intérieur, montage latéral possible et autorisé
Utilisation en extérieur, montage central possible et autorisé	Utilisation en extérieur, montage latéral possible et autorisé	Ballast d'échafaudage, à l'intérieur, montage central 0 kg	Ballast d'échafaudage, à l'intérieur, montage latéral 0 kg	Ballast d'échafaudage, à l'extérieur, montage central 0 kg
Ballast d'échafaudage, à l'extérieur, montage latéral 0 kg	Division commerciale MUNK Günzburger Steigtechnik	N° de commande 167201	Prix 7 506,00 €	

Les faits

- Échafaudage roulant en tube cylindrique aluminium stable avec éléments de cadre soudés
- Sécurité continue grâce à des garde-corps avancés, et un montage et un démontage de niveau à niveau possibles

- Escaliers inclinés de plate-forme à plate-forme avec marches en aluminium strié de 100 mm de profondeur et main courante pour une montée et une descente en toute sécurité comme sur un escalier
- Tous les éléments de l'échafaudage sont également disponibles individuellement en tant que pièces de rechange ou d'extension
- Stabilité et flexibilité grâce aux stabilisateurs rabattables
- Convient également parfaitement pour le montage mural ou le déplacement dans des allées étroites
- Accès par ouverture dans le cadre d'accès
- Quatre roulettes orientables de Ø 200 mm avec répartition des charges au centre, blocages et broches
- Surface de travail grand format de 1,35 m de largeur
- Panneaux latéraux en alu et cadre de garde-corps avec barre intégrée à la hauteur des genoux en guise de protection anti-chute
- Montage et démontage sans outils d'une plate-forme à une autre grâce à des raccords par emboîtement et à des fermetures rapides
- Faible poids des pièces détachées pour une manipulation aisée
- Différentes longueurs de plates-formes disponibles (1,80 / 2,45 / 3,0 m)
- Certifié GS selon la norme DIN EN 1004
- Classe de charge / groupe d'échafaudage 3 : 2,0 kN/m²

Étendue de la livraison

- Cadre d'accès: 1 x
- Cadre de rehaussement 1,35 m: 3 x
- Garde-corps de sécurité pour échafaudage roulant: 3 x
- Plate-forme avec trappe longitudinale: 1 x
- Plate-forme sans trappe: 2 x
- Planche de bordure frontale: 2 x
- Planche de bordure latérale: 2 x
- Barre diagonale: 1 x
- Barre horizontale: 2 x
- Stabilisateur triangulaire: 4 x
- Roulette orientable avec broche: 4 x
- Main courante supérieure pour échafaudage roulant avec échelle inclinée: 1 x
- Main courante pour échafaudage roulant avec échelle inclinée: 1 x
- Échelle inclinée, dessous: 1 x
- Échelle inclinée: 1 x
- Arceau d'accès: 1 x
- Instructions de montage et d'utilisation EN 1004-2 - de: 1 x
- Cadre de rehaussement 1,35 m: 2 x

Informations sur les critères de durabilité

- Certification d'entreprise : ISO 9001
- Certification d'entreprise : ISO 14001
- Certification d'entreprise : EN 1090
- Certification d'entreprise : EcoVadis
- RoHS
- REACH
- Le groupe MUNK se conforme à un code de conduite.
- La loi sur la chaîne d'approvisionnement ne s'applique pas en raison de notre taille
- Les matériaux utilisés sont indiqués dans la spécification technique
- Production respectueuse des ressources : installations photovoltaïques propres
- Consommation d'énergie efficace lors de la fabrication : éclairage LED
- Réparabilité, longévité et qualité : 15 ans de garantie sur les produits de série made in Germany
- Recyclabilité : nos produits sont en grande partie composés d'aluminium, d'acier ou de bois et peuvent être directement envoyés au processus de recyclage.
- Conditions de travail socialement acceptables dans la production : salaires équitables, égalité entre les sexes

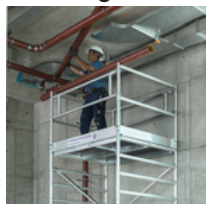
- Emballage économique et recyclable : pas d'utilisation de polystyrène, utilisation prédominante de bois et de carton, faible proportion de plastique.
- Pas de risque pour la santé des utilisateurs

Plus d'images de produits

Valeur ajoutée

Travailler en hauteur en toute sécurité

- Garde-corps de sécurité de montage en option en guise de protection anti-chute pour le montage et le démontage
- Installation sans outils, simple et pratique
- Garde-corps avec barre intégrée à la hauteur des genoux ainsi que panneaux latéraux en alu



Qualité la plus élevée qui soit

- Conception conviviale et robuste
- Faible poids des pièces détachées pour une manipulation aisée
- Cadre soudé en tubes cylindriques pour une stabilité très élevée
- Barreaux complètement profilés pour une montée et une descente sécurisées



Système modulaire

- La combinaison de différentes pièces individuelles permet de réaliser plus de 180 variantes
- Ajustements et extensions flexibles possibles à tout moment
- Pièces individuelles au prix des pièces d'origine
- Montage et démontage sans outils



Stabilité

- Des stabilisateurs réglables avec pied orientable ou des traverses mobiles permettent, en fonction du modèle, de travailler en toute sécurité
- Manipulation facile
- Des lests supplémentaires sont nécessaires en fonction de l'utilisation



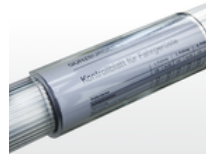
Raccordement stable

- Mâchoires d'échafaudage à fermeture automatique avec géométrie sophistiquée pour un raccordement sécurisé
- Anneau élastique innovant pour cadre de rehaussement – pas de desserrage involontaire ni de perte possibles
- Barre transversale et diagonale pour une stabilité élevée



Tout à portée de vue

- Capsule à clipser pour la fixation bien visible des documents de contrôle sur l'échafaudage
- Résistant aux intempéries et aux UV



Base flexible

- Roulettes orientables avec répartition des charges au centre lorsque les freins sont activés
- Réglage de la hauteur pour mise à niveau
- Différentes tailles et versions



Ce produit peut être financé dans le cadre des primes à la sécurité et à la santé au travail de la BG BAU ! Financement sous conditions, les informations les plus récentes sont disponibles sur le site Web de la BG BAU.

Notre garde-corps de sécurité (SG), intégré au système, réduit les risques de chute lors du montage, de la conversion et du démontage des échafaudages de travail et de protection. Grâce à cette protection technique, vous respectez les normes de sécurité les plus élevées tout en bénéficiant d'un financement attractif jusqu'à 50 % du coût d'acquisition (max. 100 euros par intervention).

✓ Pour les nouveaux échafaudages roulants : les garde-corps de sécurité sont éligibles dans le cadre d'une plate-forme de travail complète (y compris les garde-corps et les pièces de cadre de sécurité).

✓ Pour les échafaudages existants : possibilité d'équipement ultérieur avec des garde-corps de sécurité compatibles.

Tous les membres de la BG BAU bénéficient de ce financement. Ceci permet d'éviter les accidents du travail et d'améliorer l'ergonomie sur les chantiers. Toutes les informations de la BG BAU sont disponibles à l'adresse suivante :

www.bgbau.de/service/angebot/arbeitsschutzpraemien

Un bref aperçu du financement et un aperçu de nos produits éligibles sont disponibles sur notre site Web dans la section [Bon à savoir](#).

Certifications d'entreprise

sur les critères de durabilité



Management System
ISO 9001:2015
ISO 14001:2015
www.tuv.com
ID 9108612548

