

N° de commande: 040670

## Échelle coulissante à marches en 2 parties avec traverse nivello® et clip-step R13



Nombre de marches

2x7

2x9

11 + 10

14 + 10

### Spécification

Hauteur de travail <b>4,4 m</b>	Design des marches <b>Marches</b>	Nombre de marches / barreaux <b>2x 7 marches</b>	Profondeur des marches / des barreaux <b>80 mm</b>	Espacement des marches / des barreaux <b>263 mm</b>
Longueur en position repliée <b>2,21 m</b>	Longueur en position déployée <b>3,62 m</b>	Inclinaison <b>70 °</b>	Largeur extérieure <b>420 mm</b>	Largeur de traverse <b>930 mm</b>
Hauteur des montants <b>85 mm</b>	Largeur des montants <b>25 mm</b>	Conception <b>Pour d'appui   2 parties</b>	Poids <b>18 kg</b>	Dimensions de transport <b>2455 x 500 x 200 mm, 18,024 kg</b>
Produit précédent <b>040630</b>	Division commerciale <b>MUNK Günzburger Steigtechnik</b>	N° d'article <b>040670</b>	Prix <b>841,00 €</b>	

### Les faits

- Echelle coulissante à marches en aluminium
- Montants robustes en tube carré
- Marches striées profondes de 80 mm
- Jonction marches/montants sertie quatre fois
- Réglage simple de la hauteur et blocage sécurisé par l'avant grâce à des ferrures enfichables latéralement résistantes à la corrosion

- Surface extra large de 170 mm de profondeur dans la zone de recouvrement des parties inférieure et supérieure
- Partie supérieure avec sécurisation de la tête d'échelle (bande velcro) pour la fixation aux gouttières, etc.
- Partie inférieure avec traverse nivello® pour une stabilité et une montée parfaitement sécurisées (fournie non fixée)
- Partie supérieure avec patins nivello®, car elle peut être retirée pour une utilisation individuelle
- Revêtement clip-step R13 pour effet antidérapant certifié
- Espacement des marches : 263 mm
- Largeur de l'échelle : 420 mm (sans traverse)
- Inclinaison de l'échelle : 70°
- Charge maximale : 150 kg

### Étendue de la livraison

- Échelle: 1 x
- Traverse (fournie non fixée): 1 x
- Instructions d'utilisation et de fonctionnement: 1 x

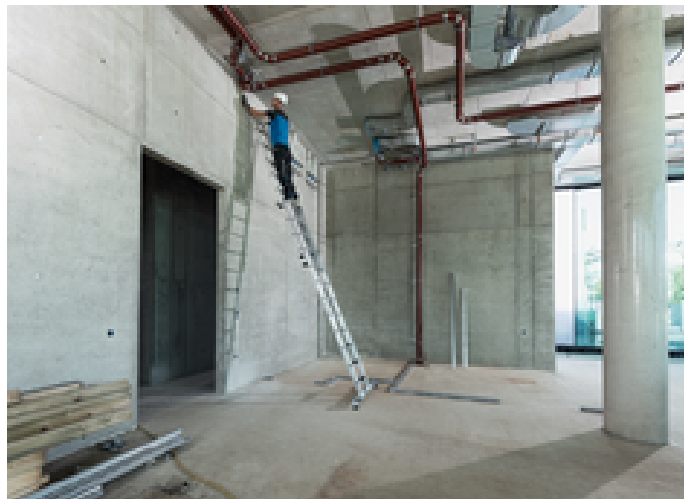
### Informations sur les critères de durabilité

- Certification d'entreprise : ISO 9001
- Certification d'entreprise : EN 1090
- Certification d'entreprise : EcoVadis
- RoHS
- REACH
- Le groupe MUNK se conforme à un code de conduite.
- La loi sur la chaîne d'approvisionnement ne s'applique pas en raison de notre taille
- Les matériaux utilisés sont indiqués dans la spécification technique
- Production respectueuse des ressources : installations photovoltaïques propres
- Consommation d'énergie efficace lors de la fabrication : éclairage LED
- Réparabilité, longévité et qualité : 15 ans de garantie sur les produits de série made in Germany

- Recyclabilité : nos produits sont en grande partie composés d'aluminium, d'acier ou de bois et peuvent être directement envoyés au processus de recyclage.
- Conditions de travail socialement acceptables dans la production : salaires équitables, égalité entre les sexes
- Emballage économique et recyclable : pas d'utilisation de polystyrène, utilisation prédominante de bois et de carton, faible proportion de plastique.
- Pas de risque pour la santé des utilisateurs

## Plus d'images de produits

---



## Valeur ajoutée

---

### Qualité industrielle

Stable et robuste, pour une utilisation intensive au quotidien (ex. : quadruple sertissage)

- Ferrures anticorrosion
- Utilisation de matériaux de haute qualité et hautement résistants
- Accessoires variés et pratiques



### Une vaste gamme d'accessoires

- Le bon équipement pour chaque utilisation
- Pratique et facilite le travail
- Utilisation universelle sur les échelles de Günzburger Steigtechnik



Utilisation optimisée, facile à manoeuvrer grâce à des éléments faciles à atteindre

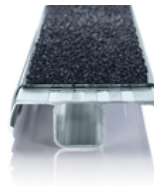
- Réglage simple de la hauteur barreau par barreau ou marche par marche
- Galets de roulement muraux sur la partie supérieure (à partir de 14 barreaux)
- Ferrures avec guidages à glissement
- Poulie facilement manoeuvrable



### Revêtement de marche clip-step R 13

Effet antidérapant certifié pour échelles à marches

- Satisfait aux exigences de la classe antidérapante la plus élevée possible R 13 grâce à l'ajout de corindon
- Renforce la sécurité au travail, notamment dans les environnements humides et huileux
- Apposition jusqu'à la hauteur maximale de marche en guise de contrôle visuel
- Équipement ultérieur possible, disponible en tant que pièce de rechange et en longueurs individuelles, y compris en jaune (RAL 1021)



### Traverse nivello®

Accès ultra sécurisé conformément à la norme pour les échelles d'appui de plus de 3,0 m

- Traverse ultra large pour encore plus de stabilité
- Patins nivello® avec technologie brevetée d'inclinaison à 2 axes, contrôle intégré de l'angle d'appui et plaques de base interchangeables
- Disponible individuellement en tant que pièce de rechange



Le patin mobile de l'échelle pose de nouveaux jalons en matière de stabilité

### [En savoir plus](#)



### Kit d'équipement ultérieur roll-bar

- Rouler au lieu de traîner : manipulation ergonomique et confortable
- Montage facile sur des traverses sans perçage
- Maniement convivial sans devoir se baisser



### Subvention BG BAU

Subvention sous réserve. Vous trouverez des informations à jour sur le site Internet de BG BAU. Depuis 2014, BG BAU subventionne l'achat d'échelles à plate-forme avec marches d'un côté et des deux côtés, de marchepieds et d'accessoires d'échelles. Tous les membres de BG BAU bénéficient de cette subvention. L'objectif est d'éviter les accidents de travail sur les chantiers et d'améliorer l'ergonomie. Vous trouverez toutes les informations de BG BAU sur :

[www.bgbau.de/service/angebote/arbeitsschutzpraem](http://www.bgbau.de/service/angebote/arbeitsschutzpraem)

Vous trouverez un bref aperçu de la subvention et un aperçu de nos produits éligibles sur notre site web sous [savoir-faire](#).

**BG BAU**  
gefördert


0% der Anschaffung  
sten bis Maximalbetr

## Prix EuroTest 2019

pour des réalisations exceptionnelles dans le  
domaine de la santé et de la sécurité au travail




## Accessoires




N° de commande:  
019325

Pack d'accessoires « Stabilité sûre en extérieur »




N° de commande:  
019328

Pack d'accessoires « Outil pratique 2 »



N° de commande:  
019309

Pack d'accessoires « Kit complet de sécurisation de la tête d'échelle »




N° de commande:  
019315

Sécurisation de la tête d'échelle




N° de commande:  
019316

Sécurisation de la tête d'échelle



N° de commande:  
019317

Sécurisation de la tête d'échelle



N° de commande:  
019319

Sécurisation de la tête d'échelle aux gouttières




N° de commande:  
019318

Sécurisation de la tête d'échelle sur poutre



N° de commande:  
040344

Sécurisation de la tête d'échelle avec aimants




N° de commande:  
019310

Sécurité tête d'échelle trou de barreau et de marche



N° de commande:  
019311

Sécurité tête d'échelle trou de barreau et de marche



N° de commande:  
019312

Sécurité tête d'échelle trou de barreau et de marche



N° de commande:  
019634

Kit d'équipement ultérieur 'roll-bar'



N° de commande:  
019213

Plaque de base nivello® pour caillebotis 126 x 89 mm




N° de commande:  
019210

Plaque de base standard nivello®



N° de commande:  
019114

Support pour  
gouttière




N° de commande:  
019115

Crochet porte-  
seau



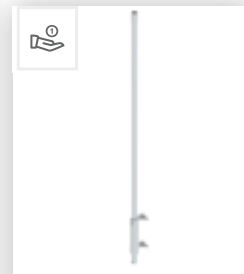
N° de commande:  
019842

Support  
d'espacement  
mural pour  
façades isolées




N° de commande:  
019101

Montant de sortie,  
coulissant



N° de commande:  
019102

Montant de sortie,  
coulissant



N° de commande:  
019940

Pointes de terre  
pour échelles avec  
patin nivello



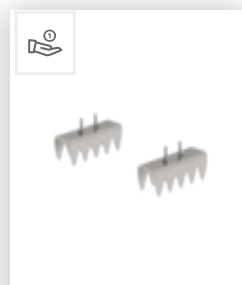
N° de commande:  
019219

Plaque de base  
nivello® à capacité  
de décharge  
électrique



N° de commande:  
019211

Plaque de base  
nivello® pour  
supports lisses



N° de commande:  
019224

Griffe plaque de  
base nivello®



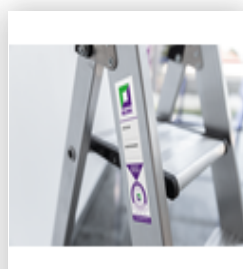
N° de commande:  
019209

Plaque de base  
standard nivello®



N° de commande:  
019216

Patin intérieur  
nivello® à capacité  
de décharge  
électrique




N° de commande:  
019176

Autocollant  
d'inventaire



N° de commande:  
019175

Autocollant  
produit, plaquette  
de contrôle




N° de commande:  
030296

Main courante  
enfichable pour  
espacement des  
barreaux/marches  
280/263 mm



## Pièces de rechange

---



N° de commande:  
019609

Traverse complète



N° de commande:  
019206

Patin intérieur  
nivello®



N° de commande:  
019144

Étiquette  
d'avertissement  
pour échelles  
coulissantes et  
échelles  
coulissantes à  
corde de plus de 3  
m

## Certifications d'entreprise

---

sur les critères de durabilité

