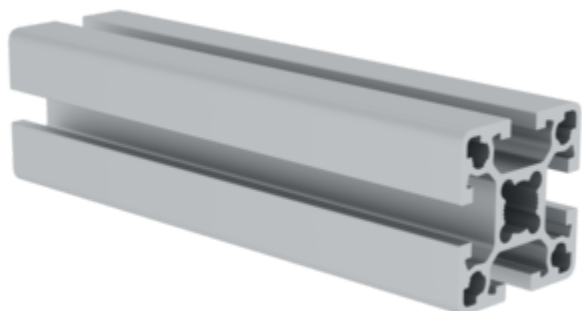


N° de commande: 930102

## Profilé en aluminium 40x40 mm



Finition de surface

Aluminium anodisé

Aluminium naturel

### Spécification

Type de profil <b>Profil de la construction</b>	longueur max. <b>6 m</b>	Matériau <b>Aluminium</b>	Dimension du profil X <b>40 mm</b>	Dimension du profil Y <b>40 mm</b>
Poids par mètre <b>1560 g/m</b>	Taille des rainures <b>8 mm</b>	Nombre de rainures <b>4</b>	Ix Moment d'inertie de surface <b>96331</b>	Iy Moment d'inertie de surface <b>96331</b>
Surface de section FL <b>573,32 mm<sup>2</sup></b>	Texture de la surface <b>Aluminium anodisé</b>	L'anodisation <b>Lumière E6/EV1</b>	Finissage <b>Scié</b>	Diamètre du carottage <b>M12</b>
N° de commande <b>930102</b>				

### Les faits

- Profilé de construction en aluminium
- Profilé à canal de vissage avec rainure en T
- Pour des constructions stables et variées
- Montage facile
- Utilisation flexible

### Description

Le profilé aluminium 40x40 mm est le profilé de construction robuste idéal pour vos projets. Le profilé est composé d'aluminium de haute qualité et dispose de canaux de vissage pour un montage facile. Le profilé est disponible en différentes longueurs jusqu'à 6 000 mm et assure une utilisation polyvalente. Le profilé à

- Atouts visuels et fonctionnels supplémentaires
- Anodisation brillante
- Différentes longueurs jusqu'à 6 000 mm

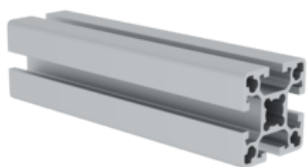
rainure en T est disponible en versions aluminium anodisé ou aluminium naturel.

### Étendue de la livraison

- Profilé en aluminium, scié à la longueur souhaitée (6 m maximum): 1 x

### Plus d'images de produits

---



## Certifications d'entreprise

---

sur les critères de durabilité



Management System  
ISO 9001:2015  
ISO 14001:2015  
[www.tuv.com](http://www.tuv.com)  
ID 9108612548



**Nachhaltigkeit**  
**EcoVadis**  
sustainable supply management  
CSR-Rating in Silber 2022

