



N° de commande: 020206

## Échelle coulissante à barreaux 2 parties sans traverse



Nombre de barreaux

2x6

2x8

2x10

2x12

2x14

2x16

2x18

### Spécification

Hauteur de travail <b>4,1 m</b>	Design des marches <b>Barreaux</b>	Nombre de marches / barreaux <b>2x 6 barreaux</b>	Hauteur des marches / barreaux <b>30 mm</b>	Profondeur des marches / des barreaux <b>30 mm</b>
Espacement des marches / des barreaux <b>280 mm</b>	Longueur en position repliée <b>1,94 m</b>	Longueur en position déployée <b>2,96 m</b>	Largeur extérieure <b>420 mm</b>	Hauteur des montants <b>73 mm</b>
Largeur des montants <b>25 mm</b>	Conception <b>Pour d'appui   2 parties</b>	Poids <b>8 kg</b>	Dimensions de transport <b>1920 x 425 x 144 mm, 8 kg</b>	Division commerciale <b>MUNK Günzburger Steigtechnik</b>
N° de commande <b>020206</b>	Prix <b>295,00 €</b>			

### Les faits

- Échelle coulissante à barreaux en aluminium
- Montants robustes en tube carré
- Barreaux carrés rainurés des deux côtés 30 x 30 mm
- Jonction barreaux-montants à quadruple sertissage

- Réglage simple de la hauteur barreau par barreau grâce à des crochets avec dispositif anti-soulèvement à encliquetage automatique
- Partie supérieure à partir de la taille 2 x 14 barreaux avec galets de roulement muraux
- Ferrures de guidage résistantes à la corrosion
- Parties supérieures jusqu'à 3,0 m avec patins nivello®
- Espacement des barreaux : 280 mm
- Largeur de l'échelle : 420 mm (sans traverse)
- Patins nivello® avec technologie brevetée d'inclinaison à 2 axes
- Charge maximale : 150 kg
- Remarque : les échelles d'appui de plus de 3,0 m ne peuvent être utilisées sans traverse que si elles sont exclusivement utilisées de manière conforme (p. ex. installées solidement, dotées de crochets, fixées avec une sangle)

### Étendue de la livraison

- Échelle: 1 x
- Instructions d'utilisation et de fonctionnement: 1 x

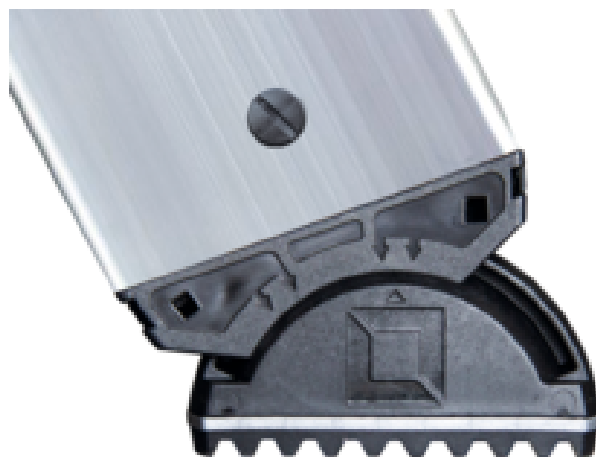
### Informations sur les critères de durabilité

- Certification d'entreprise : ISO 9001
- Certification d'entreprise : EN 1090
- Certification d'entreprise : EcoVadis
- RoHS
- REACH
- Le groupe MUNK se conforme à un code de conduite.
- La loi sur la chaîne d'approvisionnement ne s'applique pas en raison de notre taille
- Les matériaux utilisés sont indiqués dans la spécification technique
- Production respectueuse des ressources : installations photovoltaïques propres

- Consommation d'énergie efficace lors de la fabrication : éclairage LED
- Réparabilité, longévité et qualité : 15 ans de garantie sur les produits de série made in Germany
- Recyclabilité : nos produits sont en grande partie composés d'aluminium, d'acier ou de bois et peuvent être directement envoyés au processus de recyclage.
- Conditions de travail socialement acceptables dans la production : salaires équitables, égalité entre les sexes
- Emballage économique et recyclable : pas d'utilisation de polystyrène, utilisation prédominante de bois et de carton, faible proportion de plastique.
- Pas de risque pour la santé des utilisateurs

## Plus d'images de produits

---



## Valeur ajoutée

---

### Qualité industrielle

Stable et robuste, pour une utilisation intensive au quotidien (ex. : quadruple sertissage)

- Ferrures anticorrosion
- Utilisation de matériaux de haute qualité et hautement résistants
- Accessoires variés et pratiques



### Une vaste gamme d'accessoires

- Le bon équipement pour chaque utilisation
- Pratique et facilite le travail
- Utilisation universelle sur les échelles de Günzburger Steigtechnik



Utilisation optimisée, facile à manoeuvrer grâce à des éléments faciles à atteindre

- Réglage simple de la hauteur barreau par barreau ou marche par marche
- Galets de roulement muraux sur la partie supérieure (à partir de 14 barreaux)
- Ferrures avec guidages à glissement
- Poulie facilement manoeuvrable




Le patin mobile de l'échelle pose de nouveaux jalons en matière de stabilité

[En savoir plus](#)




## Certificats

---



17KFP1533-03 -  
Attestation de  
contrôle  
« Conception  
contrôlée »

Valable en



DIN EN 131-  
3:2007  
PAK-  
ANFORDERUNG  
FÜR GS -  
ABSCHNITT  
3.1(PAH-  
REQUIREMENT  
FOR GS - CL. 3.1)  
AFPS GS 2014:01  
PAK  
EK5/AK1 17-1:2017  
DIN EN 131-1:2016  
DIN EN 131-2:2017

## Certifications d'entreprise

---

sur les critères de durabilité



Management System  
ISO 9001:2015  
ISO 14001:2015  
[www.tuv.com](http://www.tuv.com)  
ID 9108612548



**Nachhaltigkeit**  
**EcoVadis**  
sustainable supply management  
CSR-Rating in Silber 2022

