



N° de commande: 033012

## Escabeau double à barreaux



Nombre de barreaux

2x6

2x8

2x10

2x12

2x14

2x16

### Spécification

Hauteur de travail <b>3,05 m</b>	Design des marches <b>Barreaux</b>	Nombre de marches / barreaux <b>2 x 6 barreaux</b>	Hauteur des marches / barreaux <b>30 mm</b>	Profondeur des marches / des barreaux <b>30 mm</b>
Espacement des marches / des barreaux <b>280 mm</b>	Effet antidérapant <b>Aluminium ondulé</b>	Hauteur <b>1,73 m</b>	Longueur de l'échelle <b>1,83 m</b>	Empattement <b>1,07 m</b>
Inclinaison <b>70 °</b>	Largeur extérieure inférieure <b>530 mm</b>	Hauteur des montants <b>58 mm</b>	Largeur des montants <b>25 mm</b>	Charge max. <b>150 kg</b>
Conception <b>En position debout   Accès double face</b>	Poids <b>7,5 kg</b>	Dimensions de transport <b>1813 x 525 x 177 mm, 7,5 kg</b>	Division commerciale <b>MUNK Günzburger Steigtechnik</b>	N° de commande <b>033012</b>
Prix <b>282,00 €</b>				

### Les faits

- Échelle double à barreaux en aluminium
- Montants robustes en tube carré

- Barreaux carrés rainurés des deux côtés 30 x 30 mm
- Jonction barreaux-montants à quadruple sertissage
- Montants coniques pour une stabilité sécurisée
- Patins nivello® avec technologie brevetée d'inclinaison à 2 axes
- Charnière solide en acier galvanisé avec raccord vissé
- Embouts en matériau synthétique à l'extrémité supérieure des montants
- Protection contre l'écartement grâce à deux sangles en polyester hautement résistantes
- Espacement des barreaux : 280 mm
- Éclisse de sécurité pour le transport
- Charge maximale : 150 kg

### Étendue de la livraison

- Échelle: 1 x

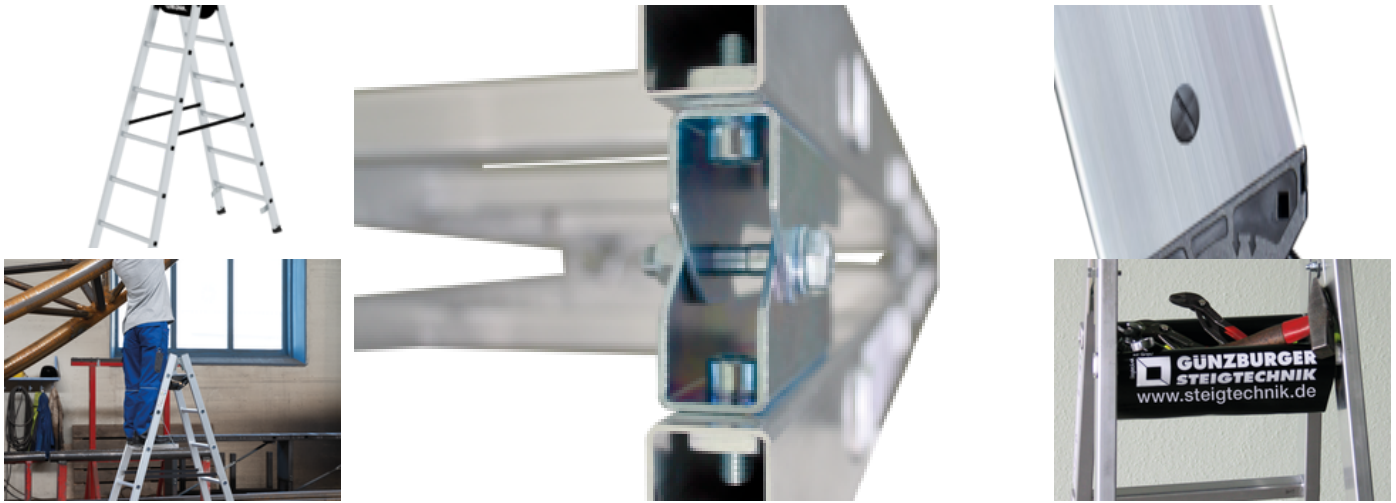
### Informations sur les critères de durabilité

- Certification d'entreprise : ISO 9001
- Certification d'entreprise : ISO 14001
- Certification d'entreprise : EN 1090
- Certification d'entreprise : EcoVadis
- RoHS
- REACH
- Le groupe MUNK se conforme à un code de conduite.
- La loi sur la chaîne d'approvisionnement ne s'applique pas en raison de notre taille
- Les matériaux utilisés sont indiqués dans la spécification technique
- Production respectueuse des ressources : installations photovoltaïques propres
- Consommation d'énergie efficace lors de la fabrication : éclairage LED

- Réparabilité, longévité et qualité : 15 ans de garantie sur les produits de série made in Germany
- Recyclabilité : nos produits sont en grande partie composés d'aluminium, d'acier ou de bois et peuvent être directement envoyés au processus de recyclage.
- Conditions de travail socialement acceptables dans la production : salaires équitables, égalité entre les sexes
- Emballage économique et recyclable : pas d'utilisation de polystyrène, utilisation prédominante de bois et de carton, faible proportion de plastique.
- Pas de risque pour la santé des utilisateurs

## Plus d'images de produits

---



## Valeur ajoutée

---

### Qualité industrielle

Stable et robuste, pour une utilisation intensive au quotidien (ex. : quadruple sertissage)

- Ferrures anticorrosion
- Utilisation de matériaux de haute qualité et hautement résistants
- Accessoires variés et pratiques



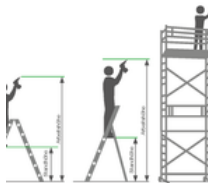
Le patin mobile de l'échelle pose de nouveaux jalons en matière de stabilité

[En savoir plus](#)



### Remarques : hauteurs de travail

- En matière de hauteur maximale de travail sur une échelle, les réglementations nationales (telles que les règles TRBS 2121 partie 2 en Allemagne) sont à observer.
- Nous avons créé une nouvelle page dédiée aux règles [TRBS 2121 partie 2](#) pour en récapituler les principales informations
- Et pour savoir comment déterminer une [hauteur de travail](#), consultez nos [trucs et astuces](#)



## Certificats

---



17KFP1657-02 -  
Attestation de  
contrôle  
« Conception  
contrôlée »

Valable en



DIN EN 131-  
3:2007  
PAK-  
ANFORDERUNG  
FÜR GS -  
ABSCHNITT  
3.1(PAH-  
REQUIREMENT  
FOR GS - CL. 3.1)  
AFPS GS 2014:01  
PAK  
EK5-AK1 17-  
02:2017  
DIN EN 131-1:2016  
DIN EN 131-2:2017

## Certifications d'entreprise

---

sur les critères de durabilité



Management System  
ISO 9001:2015  
ISO 14001:2015  
[www.tuv.com](http://www.tuv.com)  
ID 9108612548

