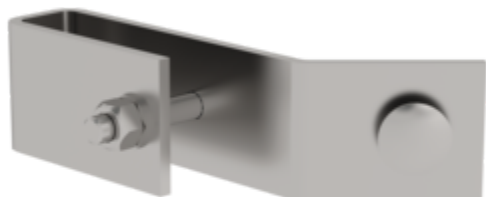


N° de commande: 077567

Fixation de rail pour montant d'échelle 50x20mm Acier inoxydable



Adapté aux dimensions de montants

50x20 mm

60x25 mm

Spécification

| | | | | |
|------------------------------------|---|-------------------------|--|---|
| Compatible avec 50x20 mm | Matériau Acier inoxydable V4A | Poids 0,34 kg | Dimensions de transport 140 x 70 x 40 mm, 0,34 kg | Division commerciale MUNK Günzburger Steigtechnik |
| N° d'article 077567 | Prix 42,00 € | | | |

Les faits

- Pour fixation latérale, si un montage au milieu de l'échelle fixe n'est pas possible pour des raisons de place, ex. pour les échelles de puits d'une largeur intérieure de 300 mm
- Installation facile sur échelle
- Adapté aux montants d'échelle avec des dimensions de 50x20 mm

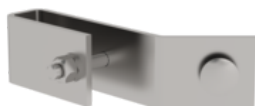
Étendue de la livraison

- Fixation du rail: 1 x
- Instructions de montage: 1 x

Informations sur les critères de durabilité

- Certification d'entreprise : ISO 9001
- Certification d'entreprise : EN 1090
- Certification d'entreprise : EcoVadis
- RoHS
- REACH
- Le groupe MUNK se conforme à un code de conduite.
- La loi sur la chaîne d'approvisionnement ne s'applique pas en raison de notre taille
- Les matériaux utilisés sont indiqués dans la spécification technique
- Production respectueuse des ressources : installations photovoltaïques propres
- Consommation d'énergie efficace lors de la fabrication : éclairage LED
- Réparabilité, longévité et qualité : 15 ans de garantie sur les produits de série made in Germany
- Recyclabilité : nos produits sont en grande partie composés d'aluminium, d'acier ou de bois et peuvent être directement envoyés au processus de recyclage.
- Conditions de travail socialement acceptables dans la production : salaires équitables, égalité entre les sexes
- Emballage économique et recyclable : pas d'utilisation de polystyrène, utilisation prédominante de bois et de carton, faible proportion de plastique.
- Pas de risque pour la santé des utilisateurs

Plus d'images de produits



Certifications d'entreprise

sur les critères de durabilité

