



N° de commande: 062264

Élément d'échelle en aluminium brut

Longueur [mm]

1960

2800

3640

Spécification

Longueur 1,96 m	Largeur extérieure 520 mm	Largeur de marches 470 mm	Hauteur des marches / barreaux 30 mm	Profondeur des marches / des barreaux 30 mm
Espacement des marches / des barreaux 280 mm	Nombre de marches / barreaux 7 barreaux	Hauteur des montants 60 mm	Charge max. 150 kg	Matériau Aluminium
Poids 3,5 kg	Dimensions de transport 1955 x 525 x 60 mm, 3,5 kg	Division commerciale MUNK Günzburger Steigtechnik	N° d'article 062264	Prix 126,00 €

Les faits

- Largeur de l'échelle : 520 mm
- Espacement des barreaux : 280 mm
- Dimensions de montant : 60 x 25 mm
- Dimensions des barreaux : 30 x 30 mm
- Finition des barreaux : pour l'aluminium anodisé et l'aluminium brut barreau rainuré, pour l'acier galvanisé et l'acier inoxydable barreau perforé

Étendue de la livraison

- Élément d'échelle: 1 x
- Instructions de montage: 1 x

Informations sur les critères de durabilité

- Certification d'entreprise : ISO 9001
- Certification d'entreprise : EN 1090
- Certification d'entreprise : EcoVadis
- RoHS
- REACH
- Le groupe MUNK se conforme à un code de conduite.
- La loi sur la chaîne d'approvisionnement ne s'applique pas en raison de notre taille
- Les matériaux utilisés sont indiqués dans la spécification technique
- Production respectueuse des ressources : installations photovoltaïques propres
- Consommation d'énergie efficace lors de la fabrication : éclairage LED
- Réparabilité, longévité et qualité : 15 ans de garantie sur les produits de série made in Germany
- Recyclabilité : nos produits sont en grande partie composés d'aluminium, d'acier ou de bois et peuvent être directement envoyés au processus de recyclage.
- Conditions de travail socialement acceptables dans la production : salaires équitables, égalité entre les sexes
- Emballage économique et recyclable : pas d'utilisation de polystyrène, utilisation prédominante de bois et de carton, faible proportion de plastique.
- Pas de risque pour la santé des utilisateurs

Plus d'images de produits



Valeur ajoutée

Planification optimale

- Aides pratiques à la planification (disponibles au [téléchargement](#)) avec des conseils pour une planification correcte des systèmes d'échelles à crinoline
- Planification en étroite collaboration avec le donneur d'ordre, selon le site et l'utilisation prévue
- Planification conjointe de projets



Toutes les **échelles fixes** en un coup d'œil :

- [Échelles à crinoline à une section](#) selon les normes DIN 18799-1/-3, DIN 14094-1 et DIN EN ISO 14122-4 (en fonction du choix de la norme et de la situation sur le site de la sortie, des composants supplémentaires tels que marche de sortie, garde-corps et porte de sécurité sont nécessaires).
- DIN 18799-1 : Échelles à crinoline permanentes à plusieurs sections [sur édifices](#)
- DIN 14094-1 : [Échelles de secours](#) à plusieurs sections
- DIN EN ISO 14122-4 : Échelles à crinoline permanentes à plusieurs sections [sur machines](#)

Accessoires



N° de commande:
068239

Montant de
jonction



N° de commande:
061236

Connecteur
d'échelle à
crinoline 200 mm



N° de commande:
068236

Connecteur
d'échelle à
crinoline 200 mm



N° de commande:
063257

Support mural à
étrier en U, rigide



N° de commande:
063259

Support mural à
étrier en U, rigide



N° de commande:
063263

Support mural à
étrier en U,
réglable 165 –
205 mm, acier
galvanisé



N° de commande:
063260

Support mural à
étrier en U,
réglable 200 –
275 mm, acier
galvanisé



N° de commande:
063267

Support mural à
étrier en U,
réglable 275 –
375 mm, acier
galvanisé



N° de commande:
063275

Support mural à
étrier en U,
réglable 375 –
500 mm, acier
galvanisé



N° de commande:
063249

Support mural
rigide 200 mm
acier galvanisé



N° de commande:
063250

Support mural,
réglable 165 –
205 mm, acier
galvanisé



N° de commande:
063262

Support mural
avec étrier de
serrage, réglable
215 – 275 mm,
acier galvanisé



N° de commande:
063261

Support mural
avec étrier de
serrage, réglable
275 – 375 mm,
acier galvanisé



N° de commande:
063269

Support mural
avec étrier de
serrage, réglable
375 – 500 mm,
acier galvanisé



N° de commande:
068249

Support mural,
rigide, 200 mm,
acier inoxydable



N° de commande:
068250

Support mural réglable 165 - 205 mm, acier inoxydable



N° de commande:
068262

Support mural avec étrier de serrage, réglable 215-275 mm, acier inoxydable



N° de commande:
068261

Support mural avec étrier de serrage, réglable 275 - 375 mm, acier inoxydable



N° de commande:
063270

Support mural spécial, plage de réglage 500-600mm, acier galvanisé



N° de commande:
063271

Support mural spécial, plage de réglage 600-700mm, acier galvanisé



N° de commande:
063272

Support mural spécial, plage de réglage 700-800mm, acier galvanisé



N° de commande:
063273

Support mural spécial, plage de réglage 800-900mm, acier galvanisé



N° de commande:
064270

Support mural spécial, plage de réglage 500-600mm, acier inoxydable



N° de commande:
064271

Support mural spécial, plage de réglage 600-700mm, acier inoxydable



N° de commande:
064272

Support mural spécial, plage de réglage 700-800mm, acier inoxydable



N° de commande:
064273

Support mural spécial, plage de réglage 800-900mm, acier inoxydable



N° de commande:
063253

Fixation au sol de plaque de base



N° de commande:
068253

Fixation au sol de plaque de base



N° de commande:
063278

Support mural



N° de commande:
062243

Montant de sortie droit



N° de commande:
062049

Montant de sortie
coudé



N° de commande:
062050

Montant de sortie
avec départ de
garde-corps



N° de commande:
062966

Marche de sortie
en aluminium brut



N° de commande:
062967

Marche de sortie
en aluminium brut



N° de commande:
062968

Marche de sortie
en aluminium brut



N° de commande:
062969

Marche de sortie
en aluminium brut



N° de commande:
062970

Marche de sortie
en aluminium brut



N° de commande:
062181

Passage
d'acrotère,
aluminium brut



N° de commande:
062183

Passage
d'acrotère,
aluminium brut,
longueur spéciale



N° de commande:
062184

Passage
d'acrotère,
aluminium brut,
longueur spéciale



N° de commande:
062185

Passage
d'acrotère,
aluminium brut,
longueur spéciale



N° de commande:
062234

Arceau de
crinoline de Ø 700
mm



N° de commande:
062237

Arceau de
crinoline, accès
latéral



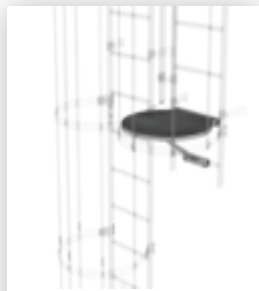
N° de commande:
062963

Arceau de
crinoline décalé



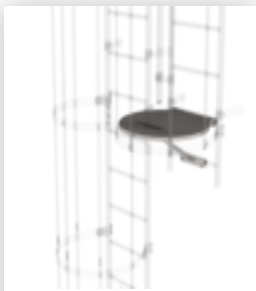
N° de commande:
070550

Sécurisation
d'accès
Confinement



N° de commande:
063961

Plate-forme de
changement entre
sections d'échelle
Ø 700 mm



N° de commande:
068961

Plate-forme de
changement entre
sections d'échelle
Ø 700 mm



N° de commande:
062960

Plate-forme
intermédiaire,
rabattable



N° de commande:
063499

Sécurité d'accès
accrochable



N° de commande:
063497

Porte de fermeture
de sécurité
d'accès



N° de commande:
063971

Marche de sortie
convenant aux
portes de sécurité
avec rail de
protection anti-
chute, acier
galvanisé



N° de commande:
077530

Rail antichute
1,40m avec éclisse
de raccordement
Acier galvanisé



N° de commande:
077531

Rail antichute
1,96m avec éclisse
de raccordement
Acier galvanisé



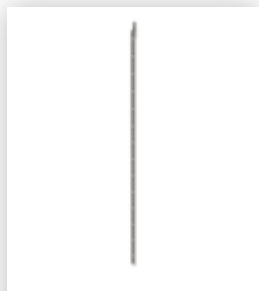
N° de commande:
077532

Rail antichute
2,80m avec
éclisse de
raccordement
Acier galvanisé



N° de commande:
077550

Rail antichute
1,40m avec éclisse
de raccordement
Acier inoxydable



N° de commande:
077551

Rail antichute
1,96m avec éclisse
de raccordement
Acier inoxydable



N° de commande:
077552

Rail antichute
2,80m avec
éclisse de
raccordement
Acier inoxydable



N° de commande:
077059

Rail antichute
1,40m avec patte
de jonction
Aluminium



N° de commande:
077058

Rail antichute
1,96m avec éclisse
de connexion
Aluminium



N° de commande:
077057

Rail antichute
2,80m avec
éclisse de
raccordement
Aluminium



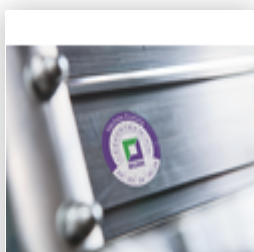
N° de commande:
019007

Plaque
signalétique pour
dispositif de
protection anti-
chute



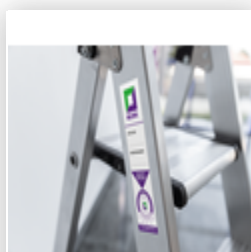
N° de commande:
019107

Autocollant
signalétique pour
dispositif de
protection anti-
chute



N° de commande:
019175

Autocollant
produit, plaquette
de contrôle



N° de commande:
019176

Autocollant
d'inventaire



N° de commande:
063187

Passage
d'acrotère, acier
galvanisé,
longueur spéciale



N° de commande:
063496

Sécurisation
d'accès - Porte de
fermeture pour
protection
antichute



N° de commande:
063279

Support mural à
étrier en U,
réglable 550 -
750 mm, acier
galvanisé



N° de commande:
063280

Support mural à
étrier en U,
réglable 750 -
950 mm, acier
galvanisé

Certifications d'entreprise

sur les critères de durabilité

