



N° de commande: 041623

Escabeau avec clip-step R13



Nombre de marches

- 3
- 4
- 5
- 6
- 7
- 8
- 9
- 10
- 12
- 14

Spécification

Hauteur de travail 2,7 m	Design des marches Marches	Nombre de marches / barreaux 3 marches	Plate-forme comprise dans le nombre de marches Oui	Profondeur des marches / des barreaux 80 mm
Espacement des marches / des barreaux 235 mm	Effet antidérapant clip-step R13	Hauteur 1,34 m	Hauteur de la plate- forme 670 mm	Empattement 700 mm
Inclinaison 70 °	Largeur extérieure inférieure 470 mm	Hauteur des montants 73 mm	Hauteur du montant de la partie de support 58 mm	Largeur des montants 25 mm
Charge max. 150 kg	Conception En position debout Accès unilatéral	Poids 5,75 kg	Dimensions de transport 1434 x 461 x 164 mm, 5,751 kg	Division commerciale MUNK Günzburger Steigtechnik
N° d'article 041623	Prix 234,00 €			

Les faits

- Escabeau en aluminium
- Montants robustes en tube carré

- Marches striées profondes de 80 mm et grande plate-forme
- Jonction marches/montants sertie quatre fois
- Articulation 'safe-cap'
- Montants coniques pour une stabilité sécurisée
- Poignée ergo-pad® avec mécanisme de pince
- Patins nivello® avec technologie brevetée d'inclinaison à 2 axes
- Cuvette porte-outils pratique avec crochets et porte-outils intégrés
- Protection contre l'écartement grâce à deux sangles en polyester hautement résistantes
- Espacement des marches : 235 mm
- Inclinaison de l'échelle : 70°
- Charge maximale : 150 kg
- Revêtement clip-step R13 pour effet antidérapant certifié

Étendue de la livraison

- Échelle: 1 x

Informations sur les critères de durabilité

- Certification d'entreprise : ISO 9001
- Certification d'entreprise : EN 1090
- Certification d'entreprise : EcoVadis
- RoHS
- REACH
- Le groupe MUNK se conforme à un code de conduite.
- La loi sur la chaîne d'approvisionnement ne s'applique pas en raison de notre taille
- Les matériaux utilisés sont indiqués dans la spécification technique
- Production respectueuse des ressources : installations photovoltaïques propres

- Consommation d'énergie efficace lors de la fabrication : éclairage LED
- Réparabilité, longévité et qualité : 15 ans de garantie sur les produits de série made in Germany
- Recyclabilité : nos produits sont en grande partie composés d'aluminium, d'acier ou de bois et peuvent être directement envoyés au processus de recyclage.
- Conditions de travail socialement acceptables dans la production : salaires équitables, égalité entre les sexes
- Emballage économique et recyclable : pas d'utilisation de polystyrène, utilisation prédominante de bois et de carton, faible proportion de plastique.
- Pas de risque pour la santé des utilisateurs

Plus d'images de produits



Valeur ajoutée

Qualité industrielle

Stable et robuste, pour une utilisation intensive au quotidien (ex. : quadruple sertissage)

- Ferrures anticorrosion
- Utilisation de matériaux de haute qualité et hautement résistants
- Accessoires variés et pratiques



Articulation safe-cap

- Articulation d'échelle maniable avec une grande surface d'appui et un capuchon de protection en matériau synthétique robuste
- Le sextuple rivetage et la grande épaisseur de paroi renforcent la sécurité et la stabilité de cet endroit sensible de l'échelle, tout en assurant une plus longue durée de vie
- Le safe-cap protège l'échelle lors de l'utilisation, du chargement et du stockage, ainsi que les surfaces d'appui, les parois et les surfaces de chargement du véhicule et l'articulation en elle-même



Cuvette porte-outils

- Pour le rangement pratique de petites pièces
- En matériau synthétique de haute qualité
- En partie avec des crochets et des porte-outils intégrés
- Différentes versions, selon le modèle d'échelle



Le patin mobile de l'échelle pose de nouveaux jalons en matière de stabilité

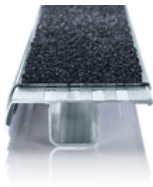
[En savoir plus](#)



Revêtement de marche clip-step R 13

Effet antidérapant certifié pour échelles à marches

- Satisfait aux exigences de la classe antidérapante la plus élevée possible R 13 grâce à l'ajout de corindon
- Renforce la sécurité au travail, notamment dans les environnements humides et huileux
- Apposition jusqu'à la hauteur maximale de marche en guise de contrôle visuel
- Équipement ultérieur possible, disponible en tant que pièce de rechange et en longueurs individuelles, y compris en jaune (RAL 1021)



Poignée ergo-pad®

Fixée au point de transport optimal, elle permet une manipulation plus facile et plus confortable




Remarques : hauteurs de travail

- En matière de hauteur maximale de travail sur une échelle, les réglementations nationales (telles que les règles TRBS 2121 partie 2 en Allemagne) sont à observer.
- Nous avons créé une nouvelle page dédiée aux règles [TRBS 2121 partie 2](#) pour en récapituler les principales informations
- Et pour savoir comment déterminer une [hauteur de travail](#), consultez nos [trucs et astuces](#)



Accessoires




N° de commande:
019325

Pack d'accessoires « Stabilité sûre en extérieur »



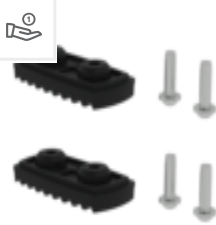
N° de commande:
019839

Support mural d'échelle L



N° de commande:
019810

Roue de transport pour échelle double à marches



N° de commande:
019219

Plaque de base nivello® à capacité de décharge électrique



N° de commande:
019213

Plaque de base nivello® pour caillebotis 126 x 89 mm




N° de commande:
019211

Plaque de base nivello® pour supports lisses




N° de commande:
019224

Griffe plaque de base nivello®




N° de commande:
019115

Crochet porte-seau




N° de commande:
019846

Roulettes vissables



N° de commande:
019847

Roulettes vissables



N° de commande:
019940

Pointes de terre pour échelles avec patin nivello



N° de commande:
019915

Extension de montant pour montants tubulaires de section carrée




N° de commande:
019215

Patin intérieur nivello® à capacité de décharge électrique



N° de commande:
019216

Patin intérieur nivello® à capacité de décharge électrique



N° de commande:
019176

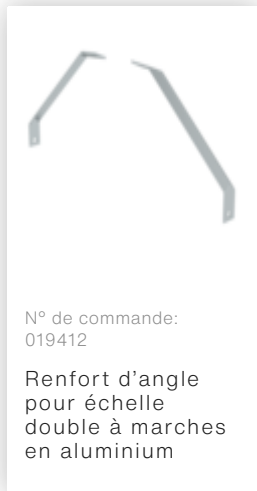
Autocollant d'inventaire



N° de commande:
019175

Autocollant
produit, plaquette
de contrôle

Pièces de rechange



Certificats



17KFP0689-04 -
Attestation de
contrôle
« Conception
contrôlée »,

Valable en



DIN EN 131-
3:2007
EK5-AK1 17-
02:2017
DIN EN 131-1:2016
DIN EN 131-2:2017
PAK-
ANFORDERUNG
FÜR GS -
ABSCHNITT
3.1(PAH-
REQUIREMENT
FOR GS - CL. 3.1)
AFPS GS 2014:01
PAK

Certifications d'entreprise

sur les critères de durabilité

