

N° de commande: 033208

Escabeau double à barreaux en bois



Nombre de barreaux

2x4

2x5

2x6

2x7

2x8

2x10

Spécification

Hauteur de travail 2,5 m	Design des marches Barreaux	Nombre de marches / barreaux 2x 4 barreaux	Espacement des marches / des barreaux 280 mm	Hauteur 1,14 m
Longueur de l'échelle 1,23 m	Empattement 830 mm	Largeur extérieure inférieure 500 mm	Largeur extérieure supérieure 380 mm	Hauteur des montants 60 mm
Charge max. 150 kg	Conception En position debout Accès double face	Poids 6,5 kg	Dimensions de transport 1225 x 490 x 123 mm, 6,5 kg	Division commerciale MUNK Günzburger Steigtechnik
N° d'article 033208	Prix 116,00 €			

Les faits

- Échelle double à barreaux en bois
- Montants en pin collé par jointure digitale ou en pin de Caroline sans nœuds, barreaux fabriqués en frêne
- Jonction barreaux-montants à mortaise et tenons pour des montants à surface lisse
- Charnière en fer à cheval stable en acier

- De série avec crochet porte-seau pratique
- Protection contre l'écartement grâce à deux chaînes en acier galvanisé
- Espacement des barreaux : 280 mm
- Charge maximale : 150 kg
- Ces produits sont couverts par la garantie légale

Étendue de la livraison

- Échelle: 1 x

Informations sur les critères de durabilité

- Certification d'entreprise : ISO 9001
- Certification d'entreprise : EN 1090
- Certification d'entreprise : EcoVadis
- RoHS
- REACH
- Le groupe MUNK se conforme à un code de conduite.
- La loi sur la chaîne d'approvisionnement ne s'applique pas en raison de notre taille
- Les matériaux utilisés sont indiqués dans la spécification technique
- Production respectueuse des ressources : installations photovoltaïques propres
- Consommation d'énergie efficace lors de la fabrication : éclairage LED
- Réparabilité, longévité et qualité : 15 ans de garantie sur les produits de série made in Germany
- Recyclabilité : nos produits sont en grande partie composés d'aluminium, d'acier ou de bois et peuvent être directement envoyés au processus de recyclage.
- Conditions de travail socialement acceptables dans la production : salaires équitables, égalité entre les sexes
- Emballage économique et recyclable : pas d'utilisation de polystyrène, utilisation prédominante de bois et de carton, faible proportion de plastique.
- Pas de risque pour la santé des utilisateurs

Plus d'images de produits



Valeur ajoutée

Qualité industrielle

- Fabrication stable pour utilisations exigeantes (notamment quadruple sertissage)
- Ferrures anticorrosion
- Utilisation de matériaux de haute qualité et hautement résistants
- Accessoires variés et pratiques

Remarques : hauteurs de travail

- En matière de hauteur maximale de travail sur une échelle, les réglementations nationales (telles que les règles TRBS 2121 partie 2 en Allemagne) sont à observer.
- Nous avons créé une nouvelle page dédiée aux règles [TRBS 2121 partie 2](#) pour en récapituler les principales informations
- Et pour savoir comment déterminer une [hauteur de travail](#), consultez nos [trucs et astuces](#)

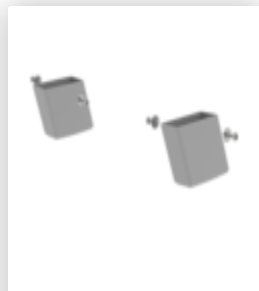


Accessoires



N° de commande:
019327

Pack
d'accessoires «
Outil pratique 1 »



N° de commande:
019619

Sabot pour échelle
en bois



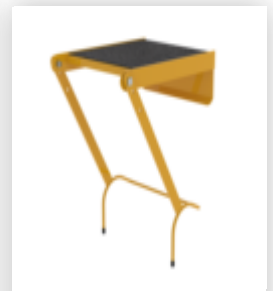
N° de commande:
019841

Support mural
d'échelle XL



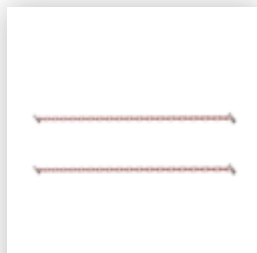
N° de commande:
019270

Cuvette porte-
outils pour
échelles doubles à
barreaux



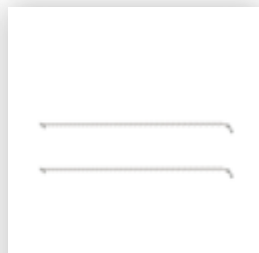
N° de commande:
019900

Plate-forme à
suspendre R13
pour échelles à
barreaux



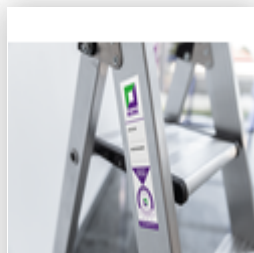
N° de commande:
019189

Chaîne de sécurité
à maillons



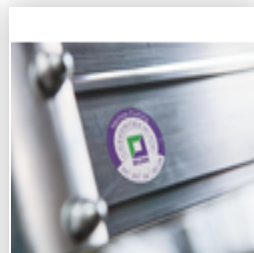
N° de commande:
019188

Chaînette de
sécurité



N° de commande:
019176

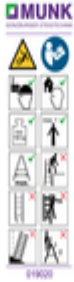
Autocollant
d'inventaire



N° de commande:
019175

Autocollant
produit, plaquette
de contrôle

Pièces de rechange



N° de commande:
019140

Étiquette
d'avertissement
pour échelles
doubles avec
marches
accessibles des
deux côtés



N° de commande:
019261

Charnière pour
échelle double à
barreaux en bois



N° de commande:
019271

Cuvette porte-
outils pour échelle
double à barreaux

Certifications d'entreprise

sur les critères de durabilité

