

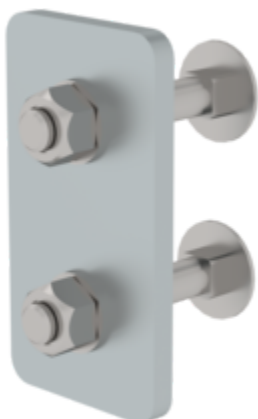
N° de commande: 077536

Fixation du rail pour barreaux d'échelle

Matériau

Acier galvanisé

Acier inoxydable



Spécification

Matériau Acier galvanisé	Poids 0,18 kg	Dimensions de transport 75 x 40 x 24 mm, 0,18 kg	Division commerciale MUNK Günzburger Steigtechnik	N° d'article 077536
Prix 9,00 €				

Les faits

- Pour le montage des rails de protection anti-chute sur des échelles à crinoline
- Supports précisément fabriqués pour une fixation sécurisée
- Fixation sécurisée des rails à une distance de 1,68 m
- Fixation du rail de protection anti-chute sur les barreaux d'échelle à une distance de 1,68 m. Pour les petites longueurs d'échelles, il faut toutefois au moins quatre points de fixation

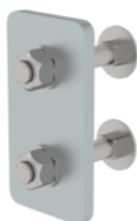
Étendue de la livraison

- Fixation du rail: 1 x
- Matériel de montage: 1 x
- Instructions de montage: 1 x

Informations sur les critères de durabilité

- Certification d'entreprise : ISO 9001
- Certification d'entreprise : EN 1090
- Certification d'entreprise : EcoVadis
- RoHS
- REACH
- Le groupe MUNK se conforme à un code de conduite.
- La loi sur la chaîne d'approvisionnement ne s'applique pas en raison de notre taille
- Les matériaux utilisés sont indiqués dans la spécification technique
- Production respectueuse des ressources : installations photovoltaïques propres
- Consommation d'énergie efficace lors de la fabrication : éclairage LED
- Réparabilité, longévité et qualité : 15 ans de garantie sur les produits de série made in Germany
- Recyclabilité : nos produits sont en grande partie composés d'aluminium, d'acier ou de bois et peuvent être directement envoyés au processus de recyclage.
- Conditions de travail socialement acceptables dans la production : salaires équitables, égalité entre les sexes
- Emballage économique et recyclable : pas d'utilisation de polystyrène, utilisation prédominante de bois et de carton, faible proportion de plastique.
- Pas de risque pour la santé des utilisateurs

Plus d'images de produits



Certifications d'entreprise

sur les critères de durabilité

