



N° de commande: 021214

## Échelle coulissante à corde à barreaux 2 parties sans traverse



Nombre de barreaux

2x14

2x16

2x18

2x20

### Spécification

Hauteur de travail <b>8,3 m</b>	Design des marches <b>Barreaux</b>	Nombre de marches / barreaux <b>2x 14 barreaux</b>	Hauteur des marches / barreaux <b>30 mm</b>	Profondeur des marches / des barreaux <b>30 mm</b>
Espacement des marches / des barreaux <b>280 mm</b>	Longueur en position repliée <b>4,18 m</b>	Longueur en position déployée <b>7,22 m</b>	Largeur extérieure <b>420 mm</b>	Hauteur des montants <b>73 mm</b>
Largeur des montants <b>25 mm</b>	Conception <b>Pour d'appui   2 parties</b>	Poids <b>21 kg</b>	Dimensions de transport <b>4160 x 445 x 165 mm, 21 kg</b>	Division commerciale <b>MUNK Günzburger Steigtechnik</b>
N° d'article <b>021214</b>	Prix <b>737,00 €</b>			

### Les faits

- Échelle coulissante à corde à barreaux en aluminium
- Montants robustes en tube carré
- Barreaux carrés rainurés des deux côtés 30 x 30 mm
- Jonction barreaux-montants à quadruple sertissage

- Réglage de la hauteur confortable barreau par barreau grâce à deux cordes en matériau synthétique
- Partie supérieure avec galets de roulement muraux
- Ferrures de guidage résistantes à la corrosion avec guidages à glissement
- Espacement des barreaux : 280 mm
- Largeur de l'échelle : 470 mm (sans traverse)
- Charge maximale : 150 kg
- Remarque : les échelles d'appui de plus de 3,0 m ne peuvent être utilisées sans traverse que si elles sont exclusivement utilisées de manière conforme (p. ex. installées solidement, dotées de crochets, fixées avec une sangle)
- Patins nivello® avec technologie brevetée d'inclinaison à 2 axes

### Étendue de la livraison

- Échelle: 1 x
- Instructions d'utilisation et de fonctionnement: 1 x

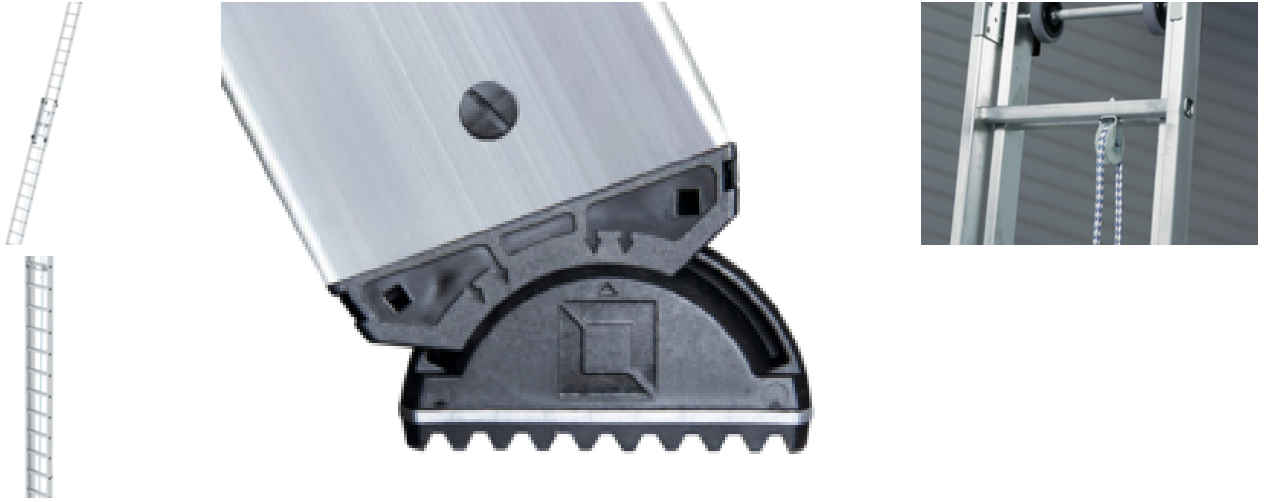
### Informations sur les critères de durabilité

- Certification d'entreprise : ISO 9001
- Certification d'entreprise : EN 1090
- Certification d'entreprise : EcoVadis
- RoHS
- REACH
- Le groupe MUNK se conforme à un code de conduite.
- La loi sur la chaîne d'approvisionnement ne s'applique pas en raison de notre taille
- Les matériaux utilisés sont indiqués dans la spécification technique
- Production respectueuse des ressources : installations photovoltaïques propres
- Consommation d'énergie efficace lors de la fabrication : éclairage LED

- Réparabilité, longévité et qualité : 15 ans de garantie sur les produits de série made in Germany
- Recyclabilité : nos produits sont en grande partie composés d'aluminium, d'acier ou de bois et peuvent être directement envoyés au processus de recyclage.
- Conditions de travail socialement acceptables dans la production : salaires équitables, égalité entre les sexes
- Emballage économique et recyclable : pas d'utilisation de polystyrène, utilisation prédominante de bois et de carton, faible proportion de plastique.
- Pas de risque pour la santé des utilisateurs

## Plus d'images de produits

---



## Valeur ajoutée

---

### Qualité industrielle

Stable et robuste, pour une utilisation intensive au quotidien (ex. : quadruple sertissage)

- Ferrures anticorrosion
- Utilisation de matériaux de haute qualité et hautement résistants
- Accessoires variés et pratiques



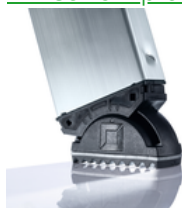
### Une vaste gamme d'accessoires

- Le bon équipement pour chaque utilisation
- Pratique et facilite le travail
- Utilisation universelle sur les échelles de Günzburger Steigtechnik



Le patin mobile de l'échelle pose de nouveaux jalons en matière de stabilité

### [En savoir plus](#)



Utilisation optimisée, facile à manoeuvrer grâce à des éléments faciles à atteindre

- Réglage simple de la hauteur barreau par barreau ou marche par marche
- Galets de roulement muraux sur la partie supérieure (à partir de 14 barreaux)
- Ferrures avec guidages à glissement
- Poulie facilement manoeuvrable



### Traverse pour équipement ultérieur

Montée plus sûre conformément à la norme

- Pour l'équipement ultérieur sur des échelles existantes d'une longueur supérieure à 3,0 m conformément à la norme
- Patins antidérapants
- Disponible en différentes largeurs



## Accessoires



N° de commande:  
019326

Pack  
d'accessoires «  
Kit TRBS »



N° de commande:  
019324

Pack  
d'accessoires «  
Stabilité »



N° de commande:  
019325

Pack  
d'accessoires «  
Stabilité sûre en  
extérieur »



N° de commande:  
019328

Pack  
d'accessoires «  
Outil pratique 2 »



N° de commande:  
019309

Pack  
d'accessoires «  
Kit complet de  
sécurisation de la  
tête d'échelle »



N° de commande:  
019316

Sécurisation de la  
tête d'échelle



N° de commande:  
019317

Sécurisation de la  
tête d'échelle



N° de commande:  
019311

Sécurité tête  
d'échelle trou de  
barreau et de  
marche



N° de commande:  
019312

Sécurité tête  
d'échelle trou de  
barreau et de  
marche



N° de commande:  
019900

Plate-forme à  
suspendre R13  
pour échelles à  
barreaux



N° de commande:  
019910

Marche à  
suspendre R13  
pour échelles à  
barreaux



N° de commande:  
019842

Support  
d'espacement  
mural pour  
façades isolées



N° de commande:  
019100

Support  
d'espacement  
mural pour  
échelles à  
barreaux



N° de commande:  
019213

Plaque de base  
nivello® pour  
caillebotis 126 x  
89 mm



N° de commande:  
019115

Crochet porte-  
seau




N° de commande:  
019114

Support pour  
gouttière




N° de commande:  
019902

Module à marches  
MaxxStep




N° de commande:  
019287

Sacoche à outils




N° de commande:  
019319

Sécurisation de la  
tête d'échelle aux  
gouttières



N° de commande:  
019310

Sécurité tête  
d'échelle trou de  
barreau et de  
marche




N° de commande:  
019315

Sécurisation de la  
tête d'échelle




N° de commande:  
019318

Sécurisation de la  
tête d'échelle sur  
poutre



N° de commande:  
019101

Montant de sortie,  
coulissant



N° de commande:  
019102

Montant de sortie,  
coulissant



N° de commande: 011179

Arceau de faîte



N° de commande:  
019280

Extension «  
Laveur de vitres »



N° de commande:  
019940

Pointes de terre  
pour échelles avec  
patin nivello




N° de commande:  
040344

Sécurisation de la  
tête d'échelle avec  
aimants



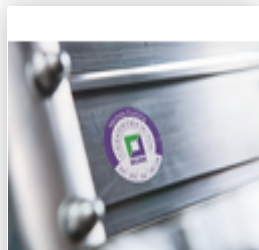
N° de commande:  
019689

Butée pour  
échelles aluminium  
à barreaux



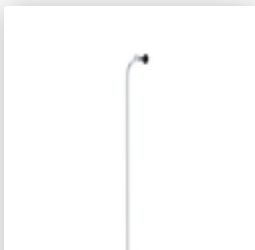
N° de commande:  
019176

Autocollant  
d'inventaire



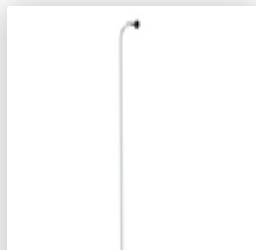
N° de commande:  
019175

Autocollant  
produit, plaquette  
de contrôle



N° de commande:  
030296

Main courante  
enfichable pour  
espacement des  
barreaux/marches  
280/263 mm



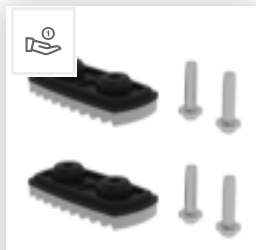
N° de commande:  
030297

Main courante  
enfichable pour  
espacement des  
barreaux/marches  
280/263 mm



N° de commande:  
019219

Plaque de base  
nivello® à capacité  
de décharge  
électrique



N° de commande:  
019211

Plaque de base  
nivello® pour  
supports lisses



N° de commande:  
030381

Traverse  
rabattable 1,2 m  
de large



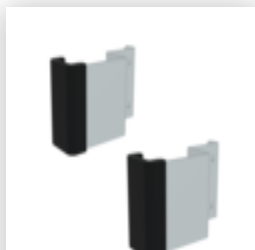
N° de commande:  
030362

Traverse pour  
équipement  
ultérieur 1,2 m  
pour échelles en  
aluminium



N° de commande:  
019254

Ferrure de guidage  
supérieure, pour  
échelles  
coulissantes,  
échelles  
coulissantes à  
corde et échelles  
polyvalentes



N° de commande:  
019257

Ferrure de  
guidage, dessous,  
pour échelles  
coulissantes à  
corde 2 parties



N° de commande:  
019216

Patin intérieur  
nivello® à capacité  
de décharge  
électrique



N° de commande:  
019424

Crochet à  
encliquetage  
complet 73 x  
25 mm



N° de commande:  
030396

Traverse pour  
équipement  
ultérieur avec  
patin nivello®,  
largeur 1,2 m



## Pièces de rechange




N° de commande:  
019772

Unité de roulement  
complète



N° de commande:  
019686

Poulie pour  
échelles  
coulissantes à  
corde en 2 et 3  
parties



N° de commande:  
019156

Étiquette  
d'avertissement  
pour échelles  
coulissantes et  
échelles  
coulissantes à  
corde de plus de 3  
m



N° de commande:  
019209

Plaque de base  
standard nivello®



N° de commande:  
019206

Patin intérieur  
nivello®

## Certifications d'entreprise

---

sur les critères de durabilité

