

N° de commande: 115480

Plate-forme de travail télescopique Solid Line



Nombre de barreaux

2x4



Spécification

Hauteur de travail min. 2,2 m	Hauteur de travail max. 2,6 m	Nombre de marches / barreaux 2x 4 marches	Profondeur des marches / des barreaux 65 mm	Design des marches Marches
Portée 1,96 m	Longueur en position repliée 740 mm	Longueur en position déployée 880 mm	Hauteur de plate-forme min. 510 mm	Hauteur de plate-forme max. 880 mm
Largeur extérieure 620 mm	Largeur de traverse 620 mm	Charge max. 150 kg	Conception Accès double face En position debout	Poids 19,5 kg
Dimensions de transport 740 x 470 x 285 mm, 19,5 kg	Division commerciale MUNK Günzburger Steigtechnik	N° d'article 115480	Prix 870,00 €	

Les faits

- Échelle télescopique originale Telesteps en aluminium
- Montants tubulaires ronds stables, anodisés résistants à l'usure
- Marches de 65 mm de profondeur avec profilés en lignes pour minimiser le risque de glissade
- Jonction barreaux-montants à haute résistance

- Trois hauteurs de plate-forme (0,51 / 0,68 / 0,88 m) différentes possibles
- Plate-forme de travail striée pour une stabilité sécurisée
- Facile à transporter grâce à une poignée de transport intégrée (joint en vrac)
- Rabattable et compacte
- Charge maximale : 150 kg
- Ces produits sont couverts par la garantie légale

Étendue de la livraison

- Plate-forme de travail: 1 x
- Instructions d'utilisation et de fonctionnement: 1 x

Informations sur les critères de durabilité

- Certification d'entreprise : ISO 9001
- Certification d'entreprise : EN 1090
- Certification d'entreprise : EcoVadis
- RoHS
- REACH
- Le groupe MUNK se conforme à un code de conduite.
- La loi sur la chaîne d'approvisionnement ne s'applique pas en raison de notre taille
- Les matériaux utilisés sont indiqués dans la spécification technique
- Production respectueuse des ressources : installations photovoltaïques propres
- Consommation d'énergie efficace lors de la fabrication : éclairage LED
- Réparabilité, longévité et qualité : 15 ans de garantie sur les produits de série made in Germany
- Recyclabilité : nos produits sont en grande partie composés d'aluminium, d'acier ou de bois et peuvent être directement envoyés au processus de recyclage.
- Conditions de travail socialement acceptables dans la production : salaires équitables, égalité entre les sexes
- Emballage économique et recyclable : pas d'utilisation de polystyrène, utilisation prédominante de bois et de carton, faible proportion de plastique.

- Pas de risque pour la santé des utilisateurs

Plus d'images de produits



Valeur ajoutée

Manipulation simple

- Charnières en acier à verrouillage automatique montées au milieu pour un changement rapide des fonctions
- Pour Telesteps : Des articulations robustes sur les unités pliantes garantissent la durabilité



Une vaste gamme d'accessoires

- Le bon équipement pour chaque utilisation
- Pratique et facilite le travail
- Utilisation universelle sur les échelles de Günzburger Steigtechnik



Utilisation flexible

- Différentes possibilités d'utilisation
- Utilisation combinée en échelle d'appui ou échelle double à hauteur réglable



Poignées d'encliquetage

- Manipulation confortable grâce à une forme ergonomique
- Stables et sûres grâce à un noyau en acier et au revêtement alu



maniabiles et compactes

- La fonction télescopique permet de rétracter / replier les échelles au minimum lorsqu'elles ne sont pas utilisées
- Stockage sans encombrement et transport simple

Réglage de la hauteur

- Les éléments de l'échelle à hauteur réglable sont idéaux pour une utilisation sur les escaliers
- Déploiement télescopique intuitif de l'échelle grâce à des leviers ou des poignées d'encliquetage bien visibles

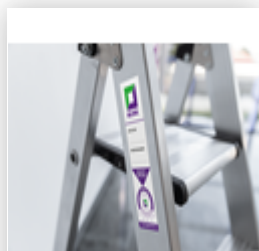


Stabilité

- Traverses de largeurs optimales par rapport au modèle d'échelle
- Structure conique (sans traverse) ou sabot biseauté en caoutchouc

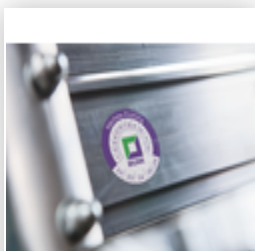


Accessoires



N° de commande:
019176

Autocollant
d'inventaire



N° de commande:
019175

Autocollant
produit, plaquette
de contrôle

Certificats



Certifications d'entreprise

sur les critères de durabilité

