

N° de commande: 012014

## Partie inférieure pour échelle de laveur de carreaux à marches avec traverse nivello® et clip-step R13



Nombre de marches

2

6

5

### Spécification

Longueur de l'échelle <b>770 mm</b>	Nombre de marches / barreaux <b>2 marches</b>	Profondeur des marches / des barreaux <b>80 mm</b>	Espacement des marches / des barreaux <b>235 mm</b>	Largeur extérieure supérieure <b>364 mm</b>
Largeur extérieure inférieure <b>900 mm</b>	Largeur de traverse <b>900 mm</b>	Inclinaison <b>70 °</b>	Hauteur des montants <b>73 mm</b>	Largeur des montants <b>25 mm</b>
Charge max. <b>120 kg</b>	Conception <b>Pour d'appui</b>	BG BAU soutenu <b>Oui</b>	Poids <b>3,23 kg</b>	Dimensions de transport <b>805 x 905 x 97 mm, 3,228 kg</b>
Division commerciale <b>MUNK Günzburger Steigtechnik</b>	N° d'article <b>012014</b>	Prix <b>238,00 €</b>		

### Les faits

- Échelle de laveur de carreaux à marches en aluminium
- Montants robustes en tube carré
- Marches striées profondes de 80 mm
- Revêtements clip-step R13 pour effet antidérapant certifié

- Jonction marches/montants sertie quatre fois
- Raccord par emboîtement sécurisé avec verrouillage supplémentaire par crochet
- Partie supérieure avec galets roulants et caoutchouc d'appui résistant à l'usure avec découpe en coin
- Partie inférieure avec traverse nivello® pour une stabilité et une montée parfaitement sécurisées (fournie non fixée)
- En fonction de la sélection, il est possible de combiner jusqu'à quatre pièces individuelles, car la hauteur de maintien de 5,0 m ne doit pas être dépassée
- Espacement des marches : 263 mm
- Inclinaison de l'échelle : 70°
- Charge maximale : 120 kg

### Étendue de la livraison

- Partie inférieure pour échelle: 1 x
- Traverse (fournie non fixée): 1 x
- Instructions d'utilisation et de fonctionnement: 1 x

### Informations sur les critères de durabilité

- Certification d'entreprise : ISO 9001
- Certification d'entreprise : EN 1090
- Certification d'entreprise : EcoVadis
- RoHS
- REACH
- Le groupe MUNK se conforme à un code de conduite.
- La loi sur la chaîne d'approvisionnement ne s'applique pas en raison de notre taille
- Les matériaux utilisés sont indiqués dans la spécification technique
- Production respectueuse des ressources : installations photovoltaïques propres
- Consommation d'énergie efficace lors de la fabrication : éclairage LED
- Réparabilité, longévité et qualité : 15 ans de garantie sur les produits de série made in Germany

- Recyclabilité : nos produits sont en grande partie composés d'aluminium, d'acier ou de bois et peuvent être directement envoyés au processus de recyclage.
- Conditions de travail socialement acceptables dans la production : salaires équitables, égalité entre les sexes
- Emballage économique et recyclable : pas d'utilisation de polystyrène, utilisation prédominante de bois et de carton, faible proportion de plastique.
- Pas de risque pour la santé des utilisateurs

## Plus d'images de produits

---



## Valeur ajoutée

---

### Qualité industrielle

Stable et robuste, pour une utilisation intensive au quotidien (ex. : quadruple sertissage)

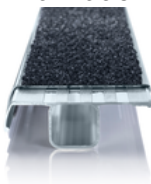
- Ferrures anticorrosion
- Utilisation de matériaux de haute qualité et hautement résistants
- Accessoires variés et pratiques



### Revêtement de marche clip-step R 13

Effet antidérapant certifié pour échelles à marches

- Satisfait aux exigences de la classe antidérapante la plus élevée possible R 13 grâce à l'ajout de corindon
- Renforce la sécurité au travail, notamment dans les environnements humides et huileux
- Apposition jusqu'à la hauteur maximale de marche en guise de contrôle visuel
- Équipement ultérieur possible, disponible en tant que pièce de rechange et en longueurs individuelles, y compris en jaune (RAL 1021)



### Une vaste gamme d'accessoires

- Le bon équipement pour chaque utilisation
- Pratique et facilite le travail
- Utilisation universelle sur les échelles de Günzburger Steigtechnik



Le patin mobile de l'échelle pose de nouveaux jalons en matière de stabilité

### [En savoir plus](#)



### Traverse nivello®

Accès ultra sécurisé conformément à la norme pour les échelles d'appui de plus de 3,0 m

- Traverse ultra large pour encore plus de stabilité
- Patins nivello® avec technologie brevetée d'inclinaison à 2 axes, contrôle intégré de l'angle d'appui et plaques de base interchangeables
- Disponible individuellement en tant que pièce de rechange



### Subvention BG BAU

Subvention sous réserve. Vous trouverez des informations à jour sur le site Internet de BG BAU. Depuis 2014, BG BAU subventionne l'achat d'échelles à plate-forme avec marches d'un côté et des deux côtés, de marchepieds et d'accessoires d'échelles. Tous les membres de BG BAU bénéficient de cette subvention. L'objectif est d'éviter les accidents de travail sur les chantiers et d'améliorer l'ergonomie. Vous trouverez toutes les informations de BG BAU sur :

[www.bgbau.de/service/angebote/arbeitsschutzpraemien](http://www.bgbau.de/service/angebote/arbeitsschutzpraemien)

Vous trouverez un bref aperçu de la subvention et un aperçu de nos produits éligibles sur notre site web sous [savoir-faire](#).



### Kit d'équipement ultérieur roll-bar

- Rouler au lieu de traîner : manipulation ergonomique et confortable
- Montage facile sur des traverses sans perçage
- Maniement convivial sans devoir se baisser




### Prix EuroTest 2019

pour des réalisations exceptionnelles dans le domaine de la santé et de la sécurité au travail



## Accessoires



N° de commande:  
019325

Pack d'accessoires « Stabilité sûre en extérieur »



N° de commande:  
019219

Plaque de base nivello® à capacité de décharge électrique




N° de commande:  
019213

Plaque de base nivello® pour caillebotis 126 x 89 mm



N° de commande:  
019211

Plaque de base nivello® pour supports lisses




N° de commande:  
019634

Kit d'équipement ultérieur 'roll-bar'



N° de commande:  
019115

Crochet porte-seau



N° de commande:  
019940

Pointes de terre pour échelles avec patin nivello



N° de commande:  
019288

Autocollant de signalisation pour échelle de nettoyage de vitres avec marches



N° de commande:  
019224

Griffe plaque de base nivello®



N° de commande:  
012034

Kit d'équipement ultérieur revêtement clip-step R13 pour partie inférieure d'échelle de laveur de carreaux à marches

## Pièces de rechange

---





## Certifications d'entreprise

---

sur les critères de durabilité

