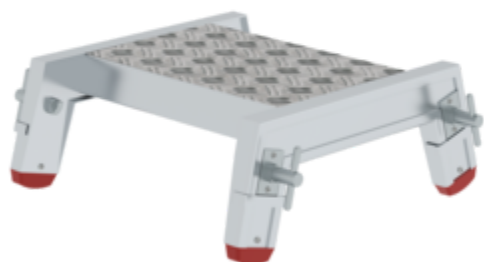


N° de commande: 115004

Élément de raccordement pour échelle escamotable DIN EN 1147



Pièces de rechange



N° de commande:
820001

Patin intérieur
pour échelle de
pompiers DIN EN
1147 et ÖNORM
F4047



N° de commande:
820003

Rivet aveugle à
tête plate 4,8x9
pour serrure
d'échelle
escamotable
Aluminium/acier



N° de commande:
820006

Serrure pour
échelle
escamotable DIN
EN 1147 et
ÖNORM F4047
Acier galvanisé